

DAIS D'OSTENSION

Bourgogne-Franche-Comté, Côte-d'Or
Chorey-les-Beaune
rue de l'Église

Situé dans : Église paroissiale Saint-Luc

Dossier IM21013054 réalisé en 2015

Auteur(s) : Nicolas Potier



Historique

Le dais d'ostension a certainement été réalisé en même temps que le maître-autel de l'église (1775) ou que le retable (1789).

Période(s) principale(s) : 4e quart 18e siècle

Description

Dais en bois doré, de style baroque. Il est décoré d'épis et de grappes sur les montants, d'un angelot tenant une guirlande au sommet ; le panneau du fond est orné d'un tétragramme dans une gloire au milieu d'une nuée.

Éléments descriptifs

Catégories : menuiserie

Iconographie :

angelot
épi
grappe
guirlande
nuée
Tétragramme
gloire

Informations complémentaires

Thématiques : patrimoine religieux de la Côte de Beaune

Aire d'étude et canton : Bourgogne

Dénomination : dais d'autel

© Région Bourgogne-Franche-Comté, Inventaire du patrimoine



Vue de face.

21, Chorey-les-Beaune rue de l' Église

N° de l'illustration : 20152100347NUC4A

Date : 2015

Auteur : Pierre-Marie Barbe-Richaud

Reproduction soumise à autorisation du titulaire des droits d'exploitation

© Région Bourgogne-Franche-Comté, Inventaire du patrimoine



Vue de trois-quarts droite.

21, Choresy-les-Beaune rue de l' Église

N° de l'illustration : 20152100348NUC4A

Date : 2015

Auteur : Pierre-Marie Barbe-Richaud

Reproduction soumise à autorisation du titulaire des droits d'exploitation

© Région Bourgogne-Franche-Comté, Inventaire du patrimoine



Vue de trois-quarts gauche.

21, Chorey-les-Beaune rue de l' Église

N° de l'illustration : 20152100349NUC4A

Date : 2015

Auteur : Pierre-Marie Barbe-Richaud

Reproduction soumise à autorisation du titulaire des droits d'exploitation

© Région Bourgogne-Franche-Comté, Inventaire du patrimoine



Vue du revers.

21, Chorey-les-Beaune rue de l' Église

N° de l'illustration : 20152100350NUC4A

Date : 2015

Auteur : Pierre-Marie Barbe-Richaud

Reproduction soumise à autorisation du titulaire des droits d'exploitation

© Région Bourgogne-Franche-Comté, Inventaire du patrimoine



Vue de la partie supérieure.

21, Chœrey-les-Beaune rue de l' Église

N° de l'illustration : 20152100352NUC2A

Date : 2015

Auteur : Pierre-Marie Barbe-Richaud

Reproduction soumise à autorisation du titulaire des droits d'exploitation

© Région Bourgogne-Franche-Comté, Inventaire du patrimoine



Vue de la partie supérieure.

21, Chorey-les-Beaune rue de l' Église

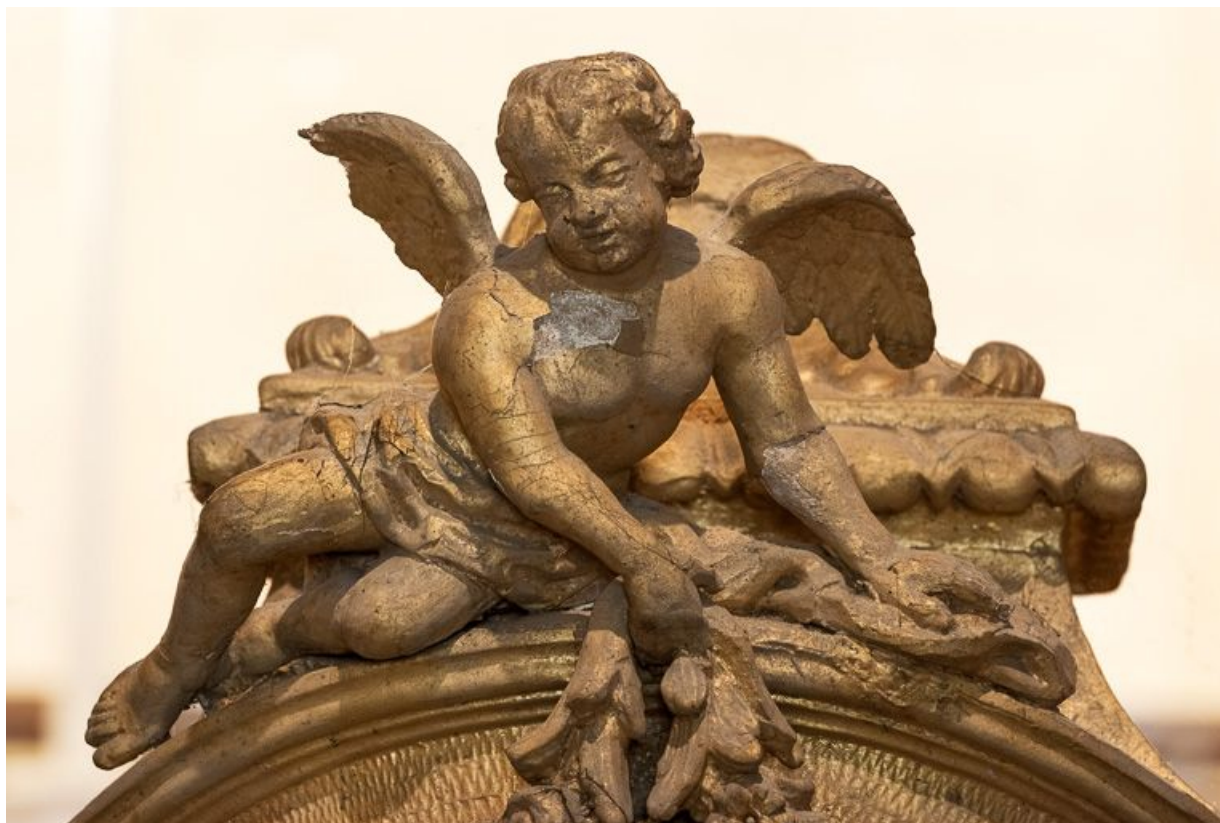
N° de l'illustration : 20152100351NUC2A

Date : 2015

Auteur : Pierre-Marie Barbe-Richaud

Reproduction soumise à autorisation du titulaire des droits d'exploitation

© Région Bourgogne-Franche-Comté, Inventaire du patrimoine



Détail : putti.

21, Chorey-les-Beaune rue de l' Église

N° de l'illustration : 20152100353NUC2A

Date : 2015

Auteur : Pierre-Marie Barbe-Richaud

Reproduction soumise à autorisation du titulaire des droits d'exploitation

© Région Bourgogne-Franche-Comté, Inventaire du patrimoine



Détail : putti vu de trois-quarts.

21, Chorey-les-Beaune rue de l' Église

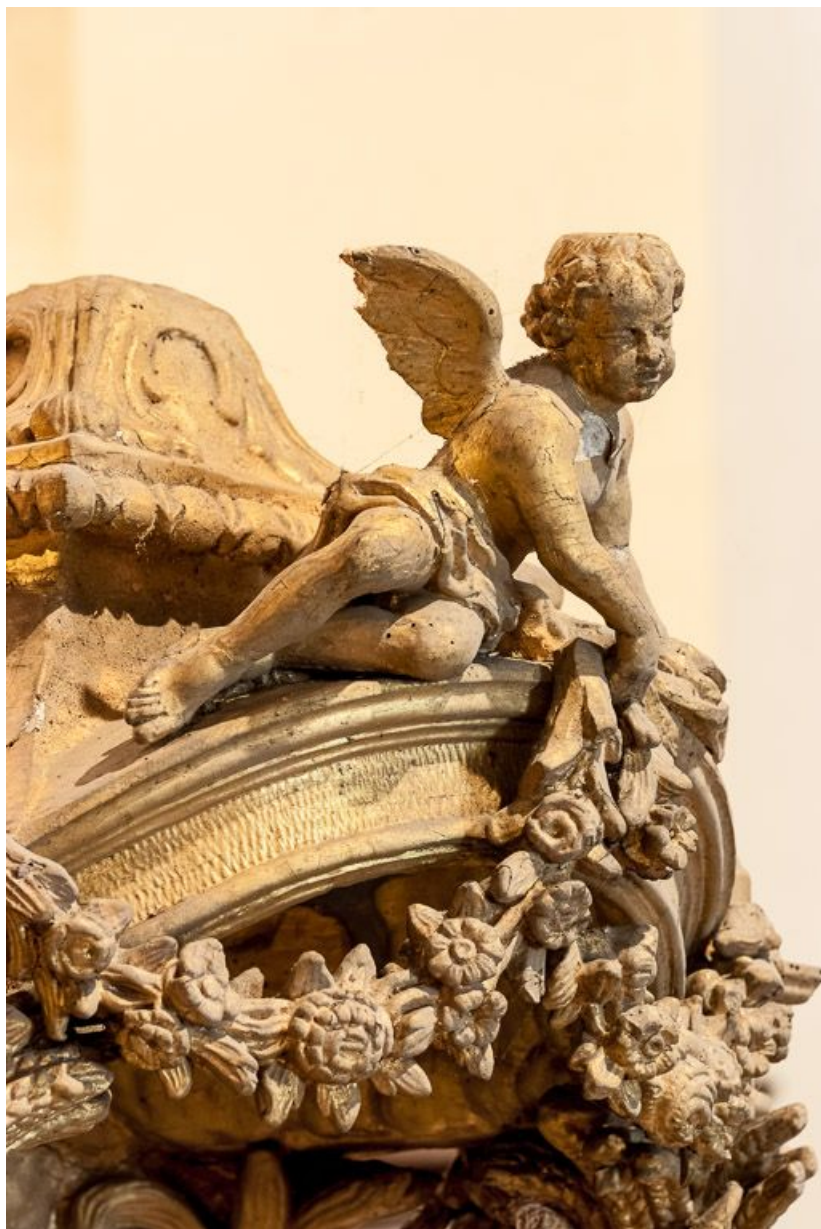
N° de l'illustration : 20152100355NUC2A

Date : 2015

Auteur : Pierre-Marie Barbe-Richaud

Reproduction soumise à autorisation du titulaire des droits d'exploitation

© Région Bourgogne-Franche-Comté, Inventaire du patrimoine



Détail : putti vu de trois-quarts.

21, Chorey-les-Beaune rue de l' Église

N° de l'illustration : 20152100354NUC2A

Date : 2015

Auteur : Pierre-Marie Barbe-Richaud

Reproduction soumise à autorisation du titulaire des droits d'exploitation

© Région Bourgogne-Franche-Comté, Inventaire du patrimoine



Détail.

21, Chœrey-les-Beaune rue de l' Église

N° de l'illustration : 20152100356NUC2A

Date : 2015

Auteur : Pierre-Marie Barbe-Richaud

Reproduction soumise à autorisation du titulaire des droits d'exploitation

© Région Bourgogne-Franche-Comté, Inventaire du patrimoine



Détail.

21, Choresy-les-Beaune rue de l' Église

N° de l'illustration : 20152100359NUC2A

Date : 2015

Auteur : Pierre-Marie Barbe-Richaud

Reproduction soumise à autorisation du titulaire des droits d'exploitation

© Région Bourgogne-Franche-Comté, Inventaire du patrimoine



Détail.

21, Choresy-les-Beaune rue de l' Église

N° de l'illustration : 20152100357NUC2A

Date : 2015

Auteur : Pierre-Marie Barbe-Richaud

Reproduction soumise à autorisation du titulaire des droits d'exploitation

© Région Bourgogne-Franche-Comté, Inventaire du patrimoine



Détail.

21, Choresy-les-Beaune rue de l' Église

N° de l'illustration : 20152100358NUC2A

Date : 2015

Auteur : Pierre-Marie Barbe-Richaud

Reproduction soumise à autorisation du titulaire des droits d'exploitation

© Région Bourgogne-Franche-Comté, Inventaire du patrimoine