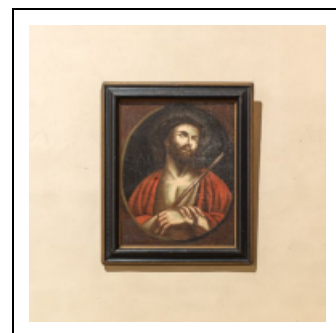


TABLEAU : ECCE HOMO

Bourgogne-Franche-Comté, Côte-d'Or
Chorey-les-Beaune
rue de l' Église

Situé dans : Église paroissiale Saint-Luc

Dossier IM21013039 réalisé en 2015
Auteur(s) : Nicolas Potier



Historique

Copie d'après le Christ au roseau, ou Ecce homo, de Guido Reni (Musée du Louvre).

Période(s) principale(s) : 19e siècle

Éléments descriptifs

Catégories : peinture

Iconographie :
Christ

Informations complémentaires

Thématiques : patrimoine religieux de la Côte de Beaune

Aire d'étude et canton : Bourgogne

Dénomination : tableau

© Région Bourgogne-Franche-Comté, Inventaire du patrimoine



Vue d'ensemble.

21, Chorey-les-Beaune rue de l' Église

N° de l'illustration : 20152100300NUC2A

Date : 2015

Auteur : Pierre-Marie Barbe-Richaud

Reproduction soumise à autorisation du titulaire des droits d'exploitation

© Région Bourgogne-Franche-Comté, Inventaire du patrimoine