

## TABLEAU : LA VIERGE DE DOULEUR

Bourgogne-Franche-Comté, Côte-d'Or  
Chorey-les-Beaune  
rue de l'Église

Situé dans : Église paroissiale Saint-Luc

Dossier IM21013038 réalisé en 2015  
Auteur(s) : Nicolas Potier

**Période(s) principale(s) :** 19e siècle

### Éléments descriptifs

**Catégories :** peinture

### Iconographie :

Vierge de douleur

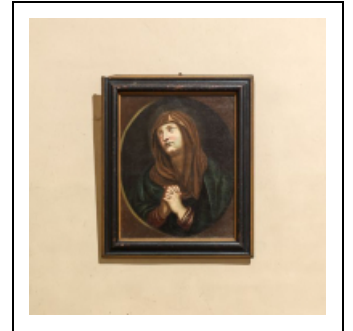
### Informations complémentaires

**Thématiques :** patrimoine religieux de la Côte de Beaune

**Aire d'étude et canton :** Bourgogne

**Dénomination :** tableau

© Région Bourgogne-Franche-Comté, Inventaire du patrimoine





**Vue d'ensemble.**

21, Chorey-les-Beaune rue de l' Église

N° de l'illustration : 20152100299NUC2A

Date : 2015

Auteur : Pierre-Marie Barbe-Richaud

Reproduction soumise à autorisation du titulaire des droits d'exploitation

© Région Bourgogne-Franche-Comté, Inventaire du patrimoine