

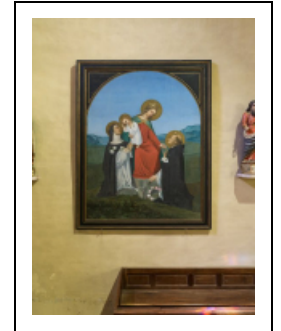
## TABLEAU : L'INVENTION DU ROSAIRE

Bourgogne-Franche-Comté, Côte-d'Or  
Chorey-les-Beaune  
rue de l'Église

Situé dans : Église paroissiale Saint-Luc

Dossier IM21013037 réalisé en 2015

Auteur(s) : Nicolas Potier



### Historique

Tableau daté et signé : A SANDIER 1866.

**Période(s) principale(s)** : 3e quart 19e siècle

**Dates** : 1866 (porte la date)

**Auteur(s) de l'oeuvre** :

Albert Sandier (peintre, signature)

### Éléments descriptifs

**Catégories** : peinture

**Iconographie** :

saint Dominique

sainte Catherine de Sienne

Vierge

Enfant Jésus

rosaire

### Informations complémentaires

**Thématiques** : patrimoine religieux de la Côte de Beaune

**Aire d'étude et canton** : Bourgogne

**Dénomination** : tableau

© Région Bourgogne-Franche-Comté, Inventaire du patrimoine



**Vue d'ensemble.**

21, Chorey-les-Beaune rue de l' Église

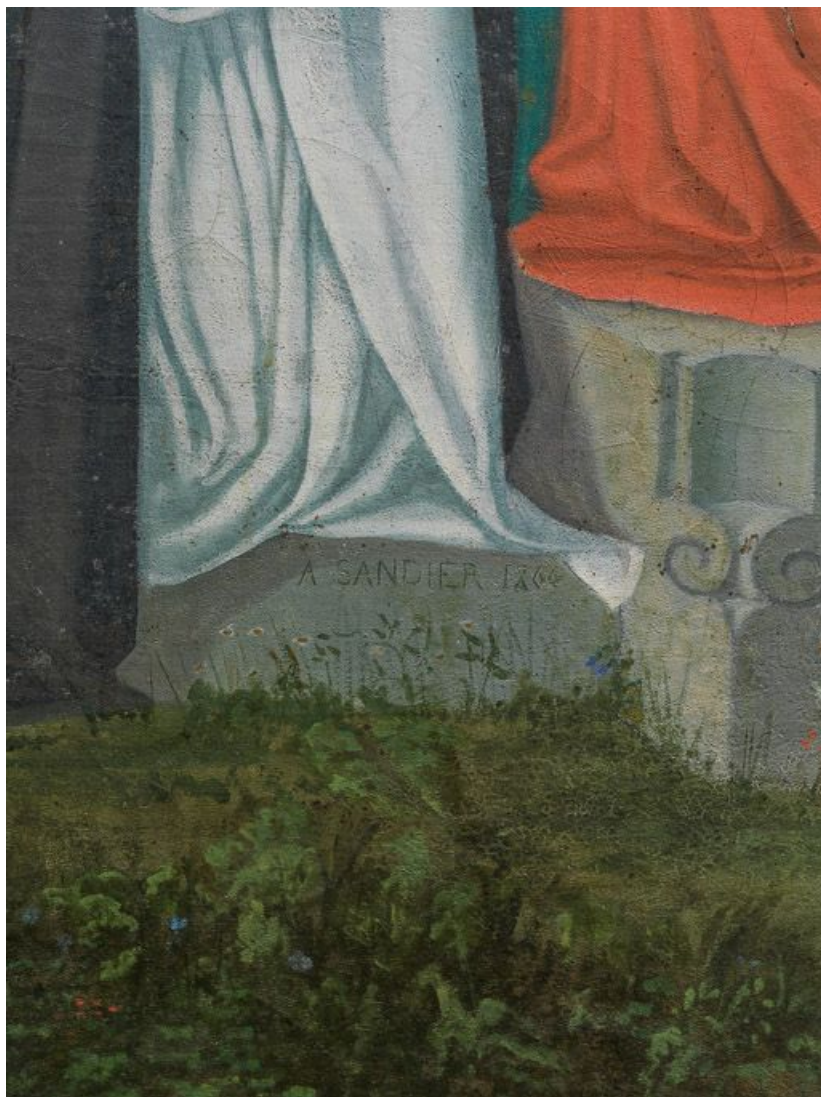
N° de l'illustration : 20152100297NUC4A

Date : 2015

Auteur : Pierre-Marie Barbe-Richaud

Reproduction soumise à autorisation du titulaire des droits d'exploitation

© Région Bourgogne-Franche-Comté, Inventaire du patrimoine



**Détail : signature et date.**

21, Chorey-les-Beaune rue de l' Église

N° de l'illustration : 20152100298NUC4A

Date : 2015

Auteur : Pierre-Marie Barbe-Richaud

Reproduction soumise à autorisation du titulaire des droits d'exploitation

© Région Bourgogne-Franche-Comté, Inventaire du patrimoine