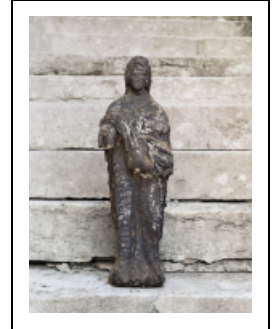


## DEUX STATUETTES DE SAINT LOUIS

Bourgogne-Franche-Comté, Côte-  
d'Or  
Monthelie

Dossier IM21012561 réalisé en 2013

Auteur(s) : Brigitte Fromaget



### Historique

La première statuette date probablement de 1847, date de la création de la société de secours mutuel des viticulteurs de Monthelie. Brûlée accidentellement lors d'un incendie en 1956, elle fut remplacée en 1957 par une copie réalisée par le sculpteur R. Noirot. L'ancienne statuette, calcinée, a été déposée à la mairie. La nouvelle est portée en procession au moment de la fête de saint Louis aux alentours du 25 août et le jour de la Saint Vincent tournante. Elle change de famille lorsque la société de secours mutuel des viticulteurs de Monthelie célèbre son saint patron.

**Période(s) principale(s)** : 2e quart 19e siècle / 3e quart 20e siècle

**Dates** : 1957

**Auteur(s) de l'oeuvre** :

R. Noirot (sculpteur)

### Description

La première statue est carbonisée mais son collier de l'ordre de Saint-Michel, traité en relief, est encore visible. L'autre statuette est une copie de la première. Le collier de l'ordre de Saint-Michel et le décor du chaperon sont sculptés en relief, les fleurs de lys du manteau bleu sont peintes.

### Éléments descriptifs

**Catégories** : sculpture

**Structures** : revers sculpté

### Iconographie :

Le roi, debout, est vêtu d'un manteau semé de fleurs de lys à chaperon d'hermine ; il porte le collier à coquilles de l'ordre de Saint-Michel.

Saint Louis : roi

### État de conservation :

mauvais état

### Informations complémentaires

**Thématiques** : patrimoine religieux de la Côte de Beaune

**Aire d'étude et canton** : Côte de Beaune

**Dénomination** : statue

© Région Bourgogne-Franche-Comté, Inventaire du patrimoine



**Vue de face.**  
21, Montheilie

N° de l'illustration : 20132100068NUC4A

Date : 2013

Auteur : Pierre-Marie Barbe-Richaud

Reproduction soumise à autorisation du titulaire des droits d'exploitation

© Région Bourgogne-Franche-Comté, Inventaire du patrimoine



**Profil gauche.**

21, Montheilie

N° de l'illustration : 20132100071NUC4A

Date : 2013

Auteur : Pierre-Marie Barbe-Richaud

Reproduction soumise à autorisation du titulaire des droits d'exploitation

© Région Bourgogne-Franche-Comté, Inventaire du patrimoine



**Profil droit.**  
21, Montheleie

N° de l'illustration : 20132100069NUC4A

Date : 2013

Auteur : Pierre-Marie Barbe-Richaud

Reproduction soumise à autorisation du titulaire des droits d'exploitation

© Région Bourgogne-Franche-Comté, Inventaire du patrimoine



**Revers.**

21, Montheleie

N° de l'illustration : 20132100070NUC4A

Date : 2013

Auteur : Pierre-Marie Barbe-Richaud

Reproduction soumise à autorisation du titulaire des droits d'exploitation

© Région Bourgogne-Franche-Comté, Inventaire du patrimoine



**Détail.**

21, Montheleie

N° de l'illustration : 20132100072NUC2A

Date : 2013

Auteur : Pierre-Marie Barbe-Richaud

Reproduction soumise à autorisation du titulaire des droits d'exploitation

© Région Bourgogne-Franche-Comté, Inventaire du patrimoine



**Détail.**

21, Monthelie

N° de l'illustration : 20132100074NUC2A

Date : 2013

Auteur : Pierre-Marie Barbe-Richaud

Reproduction soumise à autorisation du titulaire des droits d'exploitation

© Région Bourgogne-Franche-Comté, Inventaire du patrimoine





**Détail.**

21, Monthelie

N° de l'illustration : 20132100073NUC2A

Date : 2013

Auteur : Pierre-Marie Barbe-Richaud

Reproduction soumise à autorisation du titulaire des droits d'exploitation

© Région Bourgogne-Franche-Comté, Inventaire du patrimoine



**Vue de face.**  
21, Monthelie

N° de l'illustration : 20132100075NUC2A

Date : 2013

Auteur : Pierre-Marie Barbe-Richaud

Reproduction soumise à autorisation du titulaire des droits d'exploitation

© Région Bourgogne-Franche-Comté, Inventaire du patrimoine



**Vue de trois-quarts.**

21, Monthelie

N° de l'illustration : 20132100076NUC2A

Date : 2013

Auteur : Pierre-Marie Barbe-Richaud

Reproduction soumise à autorisation du titulaire des droits d'exploitation

© Région Bourgogne-Franche-Comté, Inventaire du patrimoine



**Vue de face sans bouquet.**  
21, Monthelie

N° de l'illustration : 20132100079NUC2A

Date : 2013

Auteur : Pierre-Marie Barbe-Richaud

Reproduction soumise à autorisation du titulaire des droits d'exploitation

© Région Bourgogne-Franche-Comté, Inventaire du patrimoine



**Vue de trois-quarts sans bouquet.**

21, Monthelie

N° de l'illustration : 20132100080NUC2A

Date : 2013

Auteur : Pierre-Marie Barbe-Richaud

Reproduction soumise à autorisation du titulaire des droits d'exploitation

© Région Bourgogne-Franche-Comté, Inventaire du patrimoine



**Profil droit.**

21, Monthelie

N° de l'illustration : 20132100078NUC2A

Date : 2013

Auteur : Pierre-Marie Barbe-Richaud

Reproduction soumise à autorisation du titulaire des droits d'exploitation

© Région Bourgogne-Franche-Comté, Inventaire du patrimoine



**Revers.**

21, Monthelie

N° de l'illustration : 20132100077NUC2A

Date : 2013

Auteur : Pierre-Marie Barbe-Richaud

Reproduction soumise à autorisation du titulaire des droits d'exploitation

© Région Bourgogne-Franche-Comté, Inventaire du patrimoine