

TABLEAU : CALVAIRE ET SON CADRE

Bourgogne-Franche-Comté, Côte-d'Or
Volnay
près de En Verseuil

Situé dans : Chapelle Notre-Dame-de-Pitié

Dossier IM21012553 réalisé en 2011 revu en
2012

Auteur(s) : Elisabeth Réveillon

Période(s) principale(s) : 17e siècle / limite 17e siècle 18e siècle

Description

Cadre en bois doré à décor végétal sculpté.

Éléments descriptifs

Catégories : peinture, sculpture

Iconographie :

Calvaire

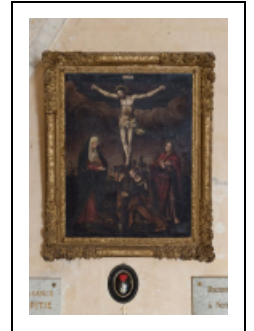
Informations complémentaires

Thématiques : patrimoine religieux de la Côte de Beaune

Aire d'étude et canton : Côte de Beaune

Dénomination : tableau, cadre

© Région Bourgogne-Franche-Comté, Inventaire du patrimoine





Vue d'ensemble.

21, Volnay R.D. 973, lieudit : près de En Verseuil

N° de l'illustration : 20112100350NUC2A

Date : 2011

Auteur : Pierre-Marie Barbe-Richaud

Reproduction soumise à autorisation du titulaire des droits d'exploitation

© Région Bourgogne-Franche-Comté, Inventaire du patrimoine