

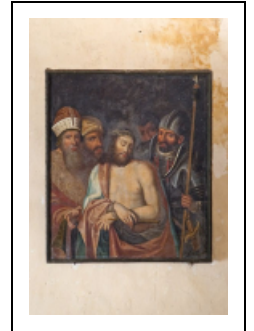
TABLEAU : ECCE HOMO

Bourgogne-Franche-Comté, Côte-d'Or
Volnay
près de En Verseuil

Situé dans : Chapelle Notre-Dame-de-Pitié

Dossier IM21012552 réalisé en 2011 revu en
2012

Auteur(s) : Elisabeth Réveillon



Historique

Oeuvre d'un peintre bourguignon vers 1600 (cf. Marguerite Guillaume, La peinture en Bourgogne au XVIe siècle, Dijon : Musée des Beaux-arts, 1990, p. 173), ce tableau reprend une composition de Jacopo Ligozzi (1547-1627) assez fréquemment copiée (identification du modèle par Renaud Benoit-Cattin) ; une version simplifiée à deux personnages est conservée à l'hôtel-Dieu de Beaune (IM21004908).

Période(s) principale(s) : limite 16e siècle 17e siècle

Description

Cadre en bois peint en noir.

Éléments descriptifs

Catégories : peinture

Iconographie :

Jésus présenté au peuple

Sources documentaires

Témoignages oraux

•

[Exposition. Dijon. Musée des Beaux-Arts. 1990] La Peinture au XVIe siècle en Bourgogne. Catalogue par Marguerite Guillaume. Dijon : Musée des Beaux-Arts, 1990.

Informations complémentaires

Thématiques : patrimoine religieux de la Côte de Beaune

Aire d'étude et canton : Côte de Beaune

Dénomination : tableau

© Région Bourgogne-Franche-Comté, Inventaire du patrimoine



Vue d'ensemble.

21, Volnay R.D. 973, lieudit : près de En Verseuil

N° de l'illustration : 20112100349NUC2A

Date : 2011

Auteur : Pierre-Marie Barbe-Richaud

Reproduction soumise à autorisation du titulaire des droits d'exploitation

© Région Bourgogne-Franche-Comté, Inventaire du patrimoine