

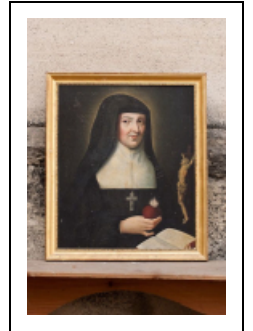
TABLEAU : PORTRAIT DE SAINTE JEANNE DE CHANTAL

Bourgogne-Franche-Comté, Côte-d'Or
Volnay
près de En Verseuil

Situé dans : Chapelle Notre-Dame-de-Pitié

Dossier IM21012541 réalisé en 2011 revu en
2012

Auteur(s) : Elisabeth Réveillon



Historique

Tableau du 18e siècle (?), d'après un portrait de Philippe de Champaigne dont une copie est conservée au musée des beaux-arts de Chambéry.

Période(s) principale(s) : 18e siècle

Auteur(s) de l'oeuvre :

Philippe de Champaigne (auteur du modèle)

Description

Cadre en bois doré à la feuille.

Éléments descriptifs

Catégories : peinture

Structures : support rectangulaire vertical

Iconographie :

La sainte tient un coeur enflammé dans la main droite et un livre ouvert de la main gauche ; un crucifix est représenté à droite.
portrait sainte Jeanne de Chantal visitandine à mi-corps coeur flamme crucifix livre

Informations complémentaires

Thématiques : patrimoine religieux de la Côte de Beaune

Aire d'étude et canton : Côte de Beaune

Dénomination : tableau

© Région Bourgogne-Franche-Comté, Inventaire du patrimoine



Vue d'ensemble.

21, Volnay R.D. 973, lieudit : près de En Verseuil

N° de l'illustration : 20112100352NUC2A

Date : 2011

Auteur : Pierre-Marie Barbe-Richaud

Reproduction soumise à autorisation du titulaire des droits d'exploitation

© Région Bourgogne-Franche-Comté, Inventaire du patrimoine