

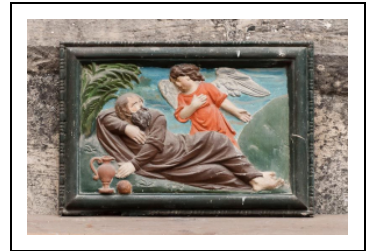
DEUX BAS-RELIEFS ENCADRÉS EN PENDANT : ELIE NOURRI PAR UN ANGE ET SAINTE MADELEINE PÉNITENTE

Bourgogne-Franche-Comté, Côte-d'Or
Volnay
près de En Verseauil

Situé dans : Chapelle Notre-Dame-de-Pitié

Dossier IM21012540 réalisé en 2011 revu en
2012

Auteur(s) : Elisabeth Réveillon



Période(s) principale(s) : 17e siècle

Description

Bas-reliefs en stuc (?) peint ; cadres en bois mouluré ; planche au revers.

Éléments descriptifs

Catégories : sculpture

Structures : rectangulaire horizontal

Iconographie :

Elie nourri par un ange : aiguière

sainte Madeleine : croix

crâne

vase

livre

Informations complémentaires

Thématiques : patrimoine religieux de la Côte de Beaune

Aire d'étude et canton : Côte de Beaune

Dénomination : bas-relief

© Région Bourgogne-Franche-Comté, Inventaire du patrimoine



Bas-relief : Elie nourri par un ange.

21, Volnay R.D. 973, lieudit : près de En Verseuil

N° de l'illustration : 20112100346NUC2A

Date : 2011

Auteur : Pierre-Marie Barbe-Richaud

Reproduction soumise à autorisation du titulaire des droits d'exploitation

© Région Bourgogne-Franche-Comté, Inventaire du patrimoine



Bas-relief : Sainte Madeleine pénitente.

21, Volnay R.D. 973, lieudit : près de En Verseuil

N° de l'illustration : 20112100345NUC2A

Date : 2011

Auteur : Pierre-Marie Barbe-Richaud

Reproduction soumise à autorisation du titulaire des droits d'exploitation

© Région Bourgogne-Franche-Comté, Inventaire du patrimoine