

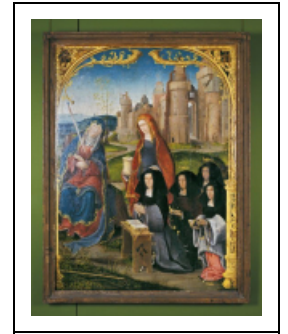
TABLEAU : LA VIERGE AU GLAIVE ET UNE DONATRICE ACCOMPAGNÉE DE SES FILLES ET PRÉSENTÉE PAR SAINTE MADELEINE

Bourgogne-Franche-Comté, Côte-d'Or
Pommard

Situé dans : Église paroissiale Saint-Pierre

Dossier IM21012482 réalisé en 2011 revu en
2012

Auteur(s) : Elisabeth Réveillon



Historique

Panneau provenant d'un retable de l'ancienne église ; il comportait à l'origine une grisaille au revers, disparue lors de la transposition sur toile en 1914 ; le tableau a été restauré en 1975 et 1990. La donatrice serait Jeanne Couroy, femme de Philibert Micault, châtelain de Pommard et maire de Beaune, mort en 1521 (cf. Marguerite GUILLAUME, La peinture en Bourgogne au XVIe siècle, Dijon, 1990, p. 43-46).

Période(s) principale(s) : 1ère moitié 16e siècle

Description

Peinture sur panneau de chêne, transposée sur toile ; cadre mouluré.

Éléments descriptifs

Catégories : peinture

Structures : support rectangulaire vertical

Iconographie :

Vierge de douleur : épée

sainte Madeleine : vase

femme : en donateur

porte de ville

tour fortifiée

fond de paysage

putti

décor d'architecture

armoiries

État de conservation :

oeuvre restaurée

Sources documentaires

Bibliographie

- VOILLERY, abbé. Monographie de l'église de Pommard. Beaune : Impr. Arthur Batault, 1897.

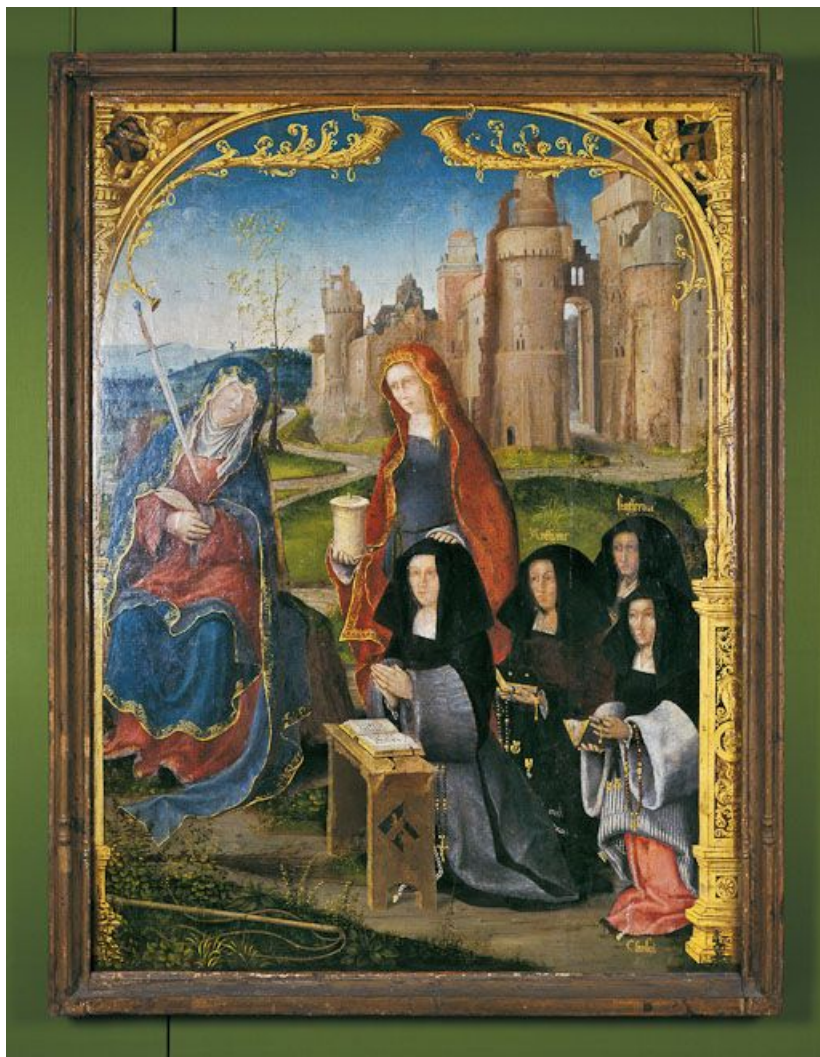
Informations complémentaires

Thématiques : patrimoine religieux de la Côte de Beaune

Aire d'étude et canton : Côte de Beaune

Dénomination : tableau

© Région Bourgogne-Franche-Comté, Inventaire du patrimoine



Vue d'ensemble.

21, Pommard

N° de l'illustration : 19902101606VA

Date : 1990

Auteur : Jean-Luc Duthu

Reproduction soumise à autorisation du titulaire des droits d'exploitation

© Région Bourgogne-Franche-Comté, Inventaire du patrimoine