

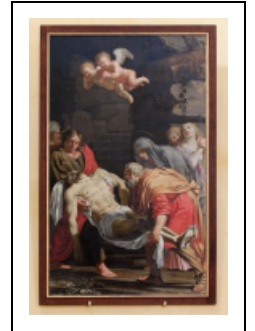
TABLEAU : LA MISE AU TOMBEAU

Bourgogne-Franche-Comté, Côte-d'Or
Pommard

Situé dans : Église paroissiale Saint-Pierre

Dossier IM21012480 réalisé en 2011 revu en
2012

Auteur(s) : Elisabeth Réveillon



Période(s) principale(s) : 17e siècle

Auteur(s) de l'oeuvre :
Michel Corneille (peintre)

Description

Cadre en chêne foncé, liseré doré sur le bord interne.

Éléments descriptifs

Catégories : peinture

Structures : support rectangulaire vertical

Iconographie :

Mise au tombeau : Christ mort
Vierge
saint Jean
sainte Madeleine
saint Joseph d'Arimatee
angelot

État de conservation :
oeuvre restaurée

Sources documentaires

Bibliographie

- VOILLERY, abbé. Monographie de l'église de Pommard. Beaune : Impr. Arthur Batault, 1897.

Informations complémentaires

Thématiques : patrimoine religieux de la Côte de Beaune

Aire d'étude et canton : Côte de Beaune

Dénomination : tableau

© Région Bourgogne-Franche-Comté, Inventaire du patrimoine



Vue d'ensemble.

21, Pommard

N° de l'illustration : 20112100586NUC2A

Date : 2011

Auteur : Pierre-Marie Barbe-Richaud

Reproduction soumise à autorisation du titulaire des droits d'exploitation

© Région Bourgogne-Franche-Comté, Inventaire du patrimoine