

TABLEAU : LA VIERGE ENTRE SAINT FRANÇOIS D'ASSISE ET SAINTE CLAIRE

Bourgogne-Franche-Comté, Côte-d'Or
Pommard

Situé dans : Église paroissiale Saint-Pierre

Dossier IM21012477 réalisé en 2011 revu en
2012

Auteur(s) : Elisabeth Réveillon



Période(s) principale(s) : 17e siècle

Description

Toile en deux lés inégaux assemblés verticalement ; châssis rustique en chêne à angles supérieurs échancrés, traverse centrale et écharpes d'angle clouées ; cadre peint en faux bois et doré.

Éléments descriptifs

Catégories : peinture

Structures : forme complexe

Iconographie :

La Vierge assise tient les langes de l'Enfant Jésus, porté par saint François d'Assise agenouillé ; sainte Claire tient une monstrance et un livre fermé.

Vierge : assis

saint François d'Assise : agenouillé

Enfant Jésus

sainte Claire d'Assise : ostensor

livre

État de conservation :

oeuvre déposée, mauvais état

Sources documentaires

Bibliographie

- VOILLERY, abbé. Monographie de l'église de Pommard. Beaune : Impr. Arthur Batault, 1897.

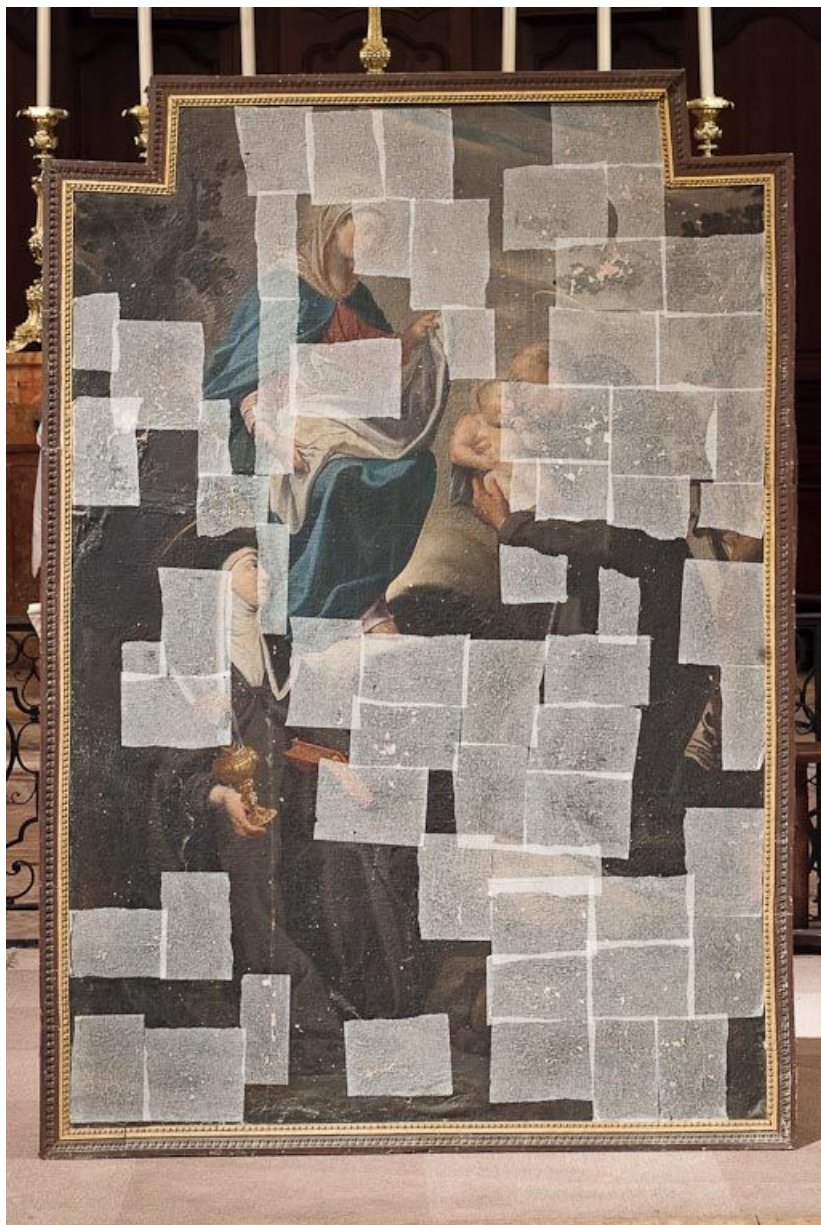
Informations complémentaires

Thématiques : patrimoine religieux de la Côte de Beaune

Aire d'étude et canton : Côte de Beaune

Dénomination : tableau

© Région Bourgogne-Franche-Comté, Inventaire du patrimoine



Vue d'ensemble.

21, Pommard

N° de l'illustration : 20112100575NUC2A

Date : 2011

Auteur : Pierre-Marie Barbe-Richaud

Reproduction soumise à autorisation du titulaire des droits d'exploitation

© Région Bourgogne-Franche-Comté, Inventaire du patrimoine



Revers.

21, Pommard

N° de l'illustration : 20112100576NUC2A

Date : 2011

Auteur : Pierre-Marie Barbe-Richaud

Reproduction soumise à autorisation du titulaire des droits d'exploitation

© Région Bourgogne-Franche-Comté, Inventaire du patrimoine