

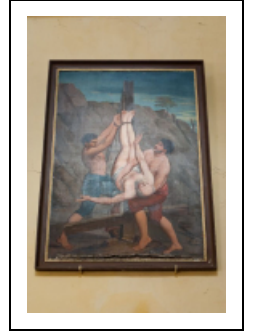
## TABLEAU : LE CRUCIFIEMENT DE SAINT PIERRE

Bourgogne-Franche-Comté, Côte-d'Or  
Pommard

Situé dans : Église paroissiale Saint-Pierre

Dossier IM21012473 réalisé en 2011 revu en  
2012

Auteur(s) : Elisabeth Réveillon



### Historique

Tableau du 19e siècle, copie interprétée d'une composition de Guido Reni (Rome, Pinacothèque vaticane).

**Période(s) principale(s)** : 19e siècle

### Description

Cadre peint en faux bois, liseré doré sur le bord interne.

#### Éléments descriptifs

**Catégories** : peinture

**Structures** : support rectangulaire vertical

#### Iconographie :

saint Pierre : crucifiement

### Sources documentaires

#### Bibliographie

- VOILLERY, abbé. Monographie de l'église de Pommard. Beaune : Impr. Arthur Batault, 1897.

### Informations complémentaires

**Thématiques** : patrimoine religieux de la Côte de Beaune

**Aire d'étude et canton** : Côte de Beaune

**Dénomination** : tableau

© Région Bourgogne-Franche-Comté, Inventaire du patrimoine



**Vue d'ensemble.**

21, Pommard

N° de l'illustration : 20112100582NUC2A

Date : 2011

Auteur : Pierre-Marie Barbe-Richaud

Reproduction soumise à autorisation du titulaire des droits d'exploitation

© Région Bourgogne-Franche-Comté, Inventaire du patrimoine