

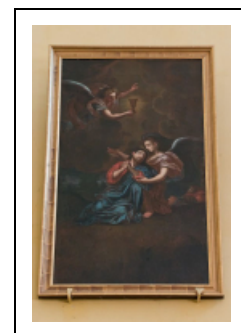
TABLEAU : LE CHRIST AU JARDIN DES OLIVIERS

Bourgogne-Franche-Comté, Côte-d'Or
Pommard

Situé dans : Église paroissiale Saint-Pierre

Dossier IM21012471 réalisé en 2011 revu en
2012

Auteur(s) : Elisabeth Réveillon



Historique

Ce tableau du 18e siècle (?) est une copie interprétée, d'après la gravure de Gilles Rousselet, d'une composition de Charles Le Brun.

Période(s) principale(s) : 18e siècle

Description

Cadre en bois doré à la feuille.

Éléments descriptifs

Catégories : peinture

Structures : support rectangulaire vertical

Iconographie :

Agonie du Christ : Christ souffrant

ange

calice

État de conservation :

oeuvre restaurée

Sources documentaires

Bibliographie

- VOILLERY, abbé. Monographie de l'église de Pommard. Beaune : Impr. Arthur Batault, 1897.

Informations complémentaires

Thématiques : patrimoine religieux de la Côte de Beaune

Aire d'étude et canton : Côte de Beaune

Dénomination : tableau

© Région Bourgogne-Franche-Comté, Inventaire du patrimoine



Vue d'ensemble.

21, Pommard

N° de l'illustration : 20112100583NUC2A

Date : 2011

Auteur : Pierre-Marie Barbe-Richaud

Reproduction soumise à autorisation du titulaire des droits d'exploitation

© Région Bourgogne-Franche-Comté, Inventaire du patrimoine