

## TABLEAU D'AUTEL : L'ANNONCIATION

Bourgogne-Franche-Comté, Côte-d'Or  
Pommard

Situé dans : Église paroissiale Saint-Pierre

Dossier IM21012464 réalisé en 2011 revu en  
2012

Auteur(s) : Elisabeth Réveillon



### Historique

Copie d'une composition de Pierre Dulin (1669-1748) conservée au musée d'Evreux, d'après la gravure de Jean Audran (1667-1756). Tableau exécuté en 1782 par Charles Félix Mulnier, peintre du roi de Pologne Stanislas, auteur du portrait du docteur Jean-Baptiste Bourgeois conservé à l'hôtel-Dieu de Beaune (IM21003430).

**Période(s) principale(s)** : 4e quart 18e siècle

**Dates** : 1782

**Auteur(s) de l'oeuvre** :

Charles Félix Mulnier (peintre), Pierre Dulin (peintre)

### Description

Cadre à bord supérieur chantourné.

### Éléments descriptifs

**Catégories** : peinture

**Iconographie** :

Annonciation

### Sources documentaires

### Bibliographie

- VOILLERY, abbé. Monographie de l'église de Pommard. Beaune : Impr. Arthur Batault, 1897.

### Informations complémentaires

**Thématiques** : patrimoine religieux de la Côte de Beaune

**Aire d'étude et canton** : Côte de Beaune

**Dénomination** : tableau d'autel

© Région Bourgogne-Franche-Comté, Inventaire du patrimoine



**Vue d'ensemble.**

21, Pommard

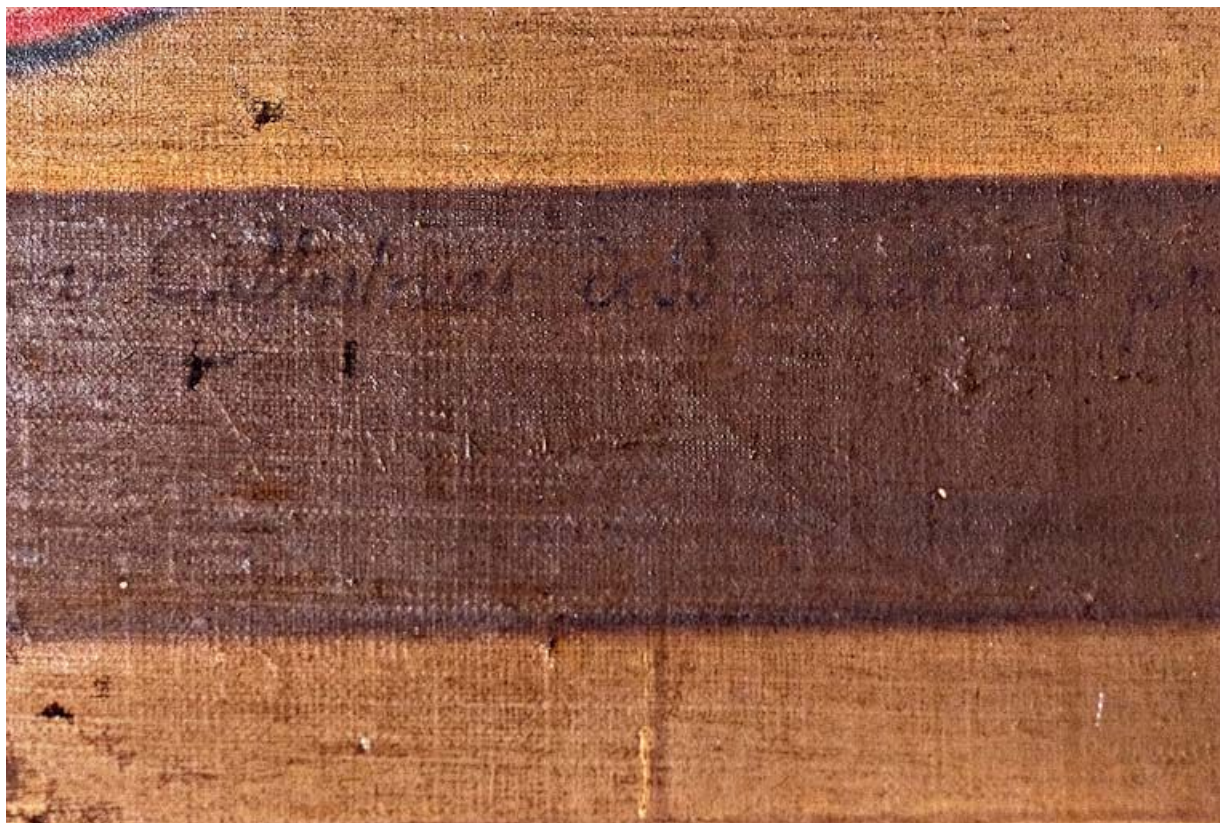
N° de l'illustration : 20112100524NUC2AQ

Date : 2011

Auteur : Pierre-Marie Barbe-Richaud

Reproduction soumise à autorisation du titulaire des droits d'exploitation

© Région Bourgogne-Franche-Comté, Inventaire du patrimoine



**Détail de la signature.**

21, Pommard

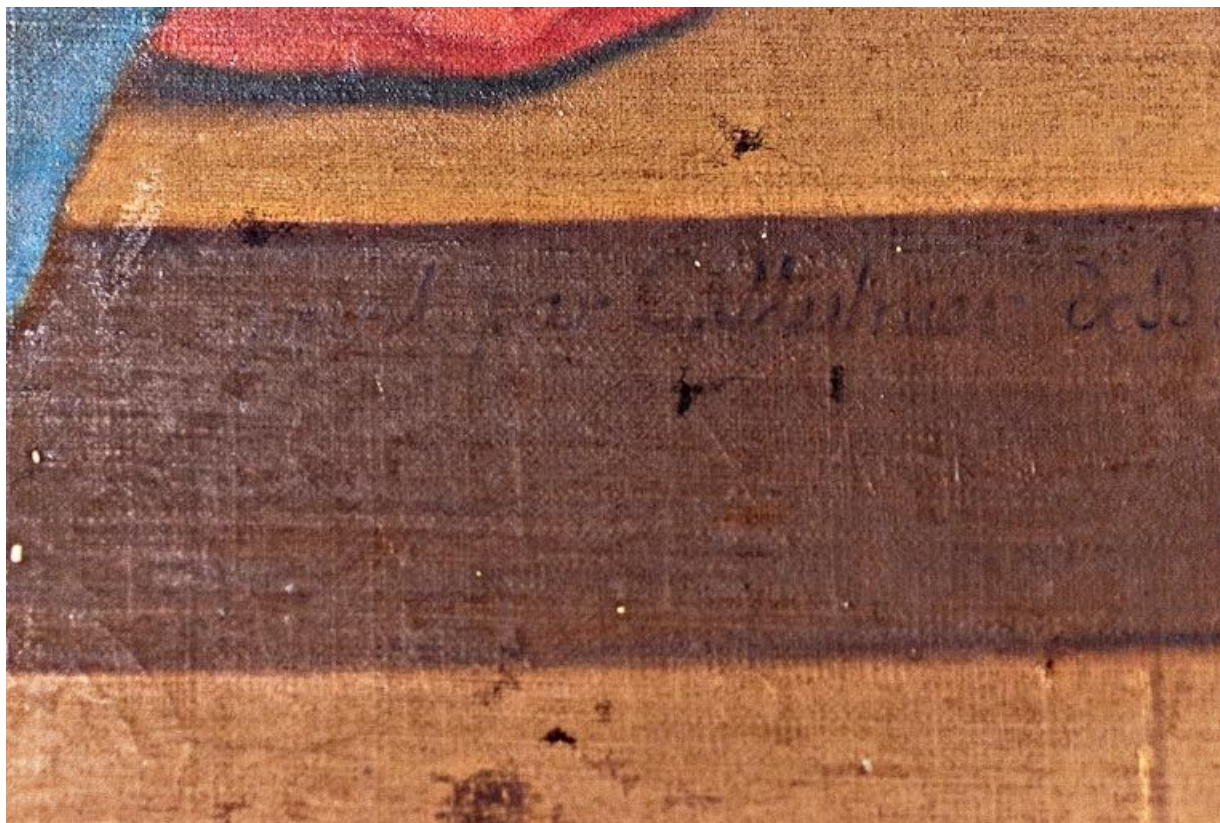
N° de l'illustration : 20112100526NUC2A

Date : 2011

Auteur : Pierre-Marie Barbe-Richaud

Reproduction soumise à autorisation du titulaire des droits d'exploitation

© Région Bourgogne-Franche-Comté, Inventaire du patrimoine



**Détail de la signature.**

21, Pommard

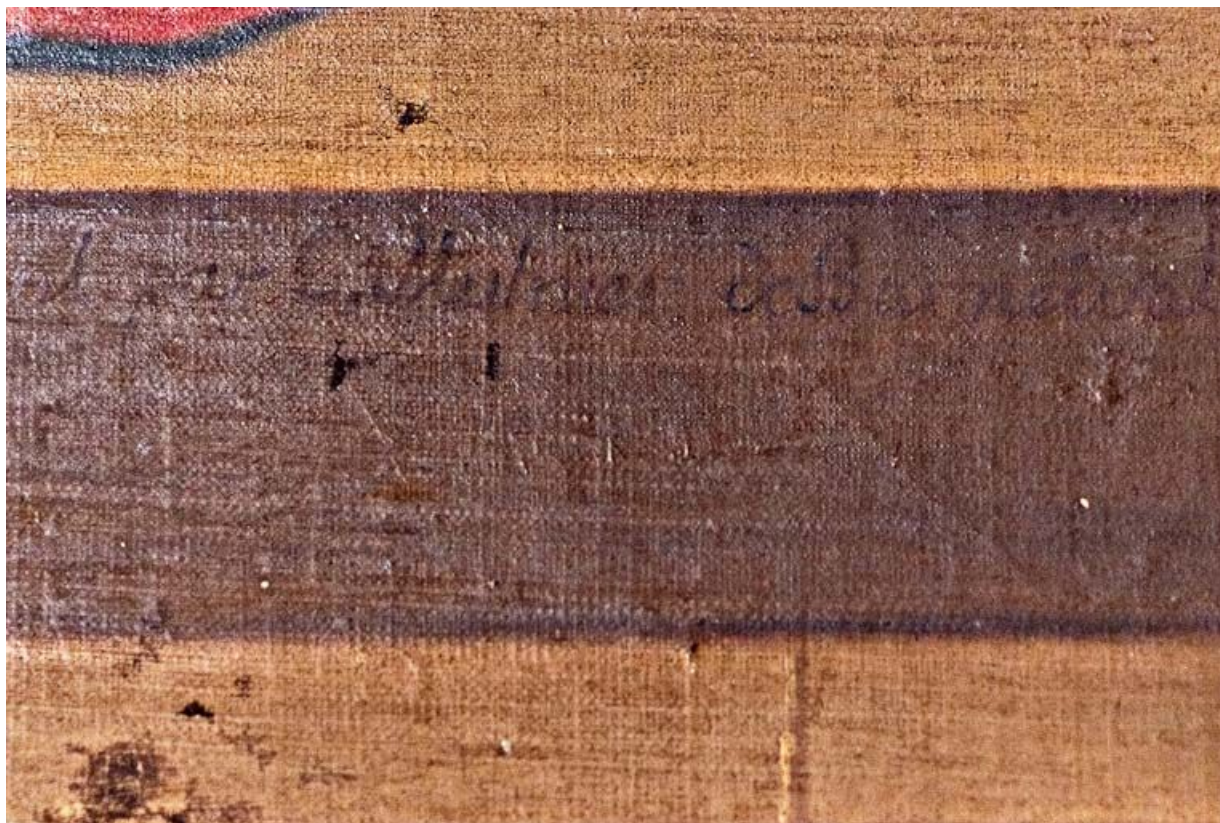
N° de l'illustration : 20112100525NUC2A

Date : 2011

Auteur : Pierre-Marie Barbe-Richaud

Reproduction soumise à autorisation du titulaire des droits d'exploitation

© Région Bourgogne-Franche-Comté, Inventaire du patrimoine



**Détail de la signature.**

21, Pommard

N° de l'illustration : 20112100527NUC2A

Date : 2011

Auteur : Pierre-Marie Barbe-Richaud

Reproduction soumise à autorisation du titulaire des droits d'exploitation

© Région Bourgogne-Franche-Comté, Inventaire du patrimoine



**Détail de la signature.**

21, Pommard

N° de l'illustration : 20112100528NUC2A

Date : 2011

Auteur : Pierre-Marie Barbe-Richaud

Reproduction soumise à autorisation du titulaire des droits d'exploitation

© Région Bourgogne-Franche-Comté, Inventaire du patrimoine



**Détail de la signature.**

21, Pommard

N° de l'illustration : 20112100529NUC2A

Date : 2011

Auteur : Pierre-Marie Barbe-Richaud

Reproduction soumise à autorisation du titulaire des droits d'exploitation

© Région Bourgogne-Franche-Comté, Inventaire du patrimoine



**Détail de la signature.**

21, Pommard

N° de l'illustration : 20112100530NUC2A

Date : 2011

Auteur : Pierre-Marie Barbe-Richaud

Reproduction soumise à autorisation du titulaire des droits d'exploitation

© Région Bourgogne-Franche-Comté, Inventaire du patrimoine