

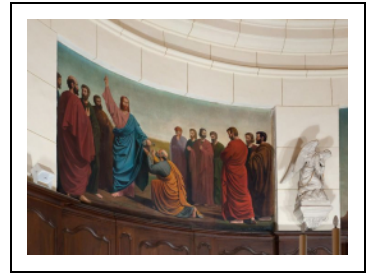
## ENSEMBLE DE QUATRE PEINTURES MONUMENTALES : SCÈNES DE LA VIE DE SAINT PIERRE

Bourgogne-Franche-Comté, Côte-d'Or  
Pommard

Situé dans : Église paroissiale Saint-Pierre

Dossier IM21012463 réalisé en 2011 revu en  
2012

Auteur(s) : Elisabeth Réveillon



### Historique

Toiles réalisées à Paris en 1864-1865 par le peintre Gustave Charles Descostils et posées à Pommard en août 1865 (cf. abbé Voillery, Monographie de l'église de Pommard, 1897, p. 62).

**Période(s) principale(s)** : 3e quart 19e siècle

**Dates** : 1864 / 1865

**Auteur(s) de l'oeuvre** :

Descostils Gustave Charles (peintre)

### Description

Toiles rectangulaires de grandes dimensions, marouflées sur les murs du chœur, au-dessus du lambris.

### Éléments descriptifs

**Catégories** : peinture

**Structures** : support rectangulaire horizontal

### Iconographie :

Scènes représentées (de droite à gauche) : Vocation de saint Pierre, Prédication de Saint Pierre, Remise des clefs à saint Pierre et Délivrance de saint Pierre par un ange.

vocation de saint Pierre

saint Pierre : prédication

délivrance de saint Pierre par un ange

### Sources documentaires

#### Bibliographie

- VOILLERY, abbé. Monographie de l'église de Pommard. Beaune : Impr. Arthur Batault, 1897.

### Informations complémentaires

**Thématiques** : patrimoine religieux de la Côte de Beaune

**Aire d'étude et canton** : Côte de Beaune

**Dénomination** : peinture monumentale

© Région Bourgogne-Franche-Comté, Inventaire du patrimoine



Canon latéral.  
21, Pommard

N° de l'illustration : 20112100616NUC2A

Date : 2011

Auteur : Pierre-Marie Barbe-Richaud

Reproduction soumise à autorisation du titulaire des droits d'exploitation

© Région Bourgogne-Franche-Comté, Inventaire du patrimoine



**Canon latéral.**  
21, Pommard

N° de l'illustration : 20112100615NUC2A

Date : 2011

Auteur : Pierre-Marie Barbe-Richaud

Reproduction soumise à autorisation du titulaire des droits d'exploitation

© Région Bourgogne-Franche-Comté, Inventaire du patrimoine



**Remise des clefs à saint Pierre.**

21, Pommard

N° de l'illustration : 20112100590NUC2AQ

Date : 2011

Auteur : Pierre-Marie Barbe-Richaud

Reproduction soumise à autorisation du titulaire des droits d'exploitation

© Région Bourgogne-Franche-Comté, Inventaire du patrimoine



**Remise des clefs à saint Pierre : signature.**  
21, Pommard

N° de l'illustration : 20112100591NUC2A

Date : 2011

Auteur : Pierre-Marie Barbe-Richaud

Reproduction soumise à autorisation du titulaire des droits d'exploitation

© Région Bourgogne-Franche-Comté, Inventaire du patrimoine



**Vocation de saint Pierre.**

21, Pommard

N° de l'illustration : 20112100593NUC2AQ

Date : 2011

Auteur : Pierre-Marie Barbe-Richaud

Reproduction soumise à autorisation du titulaire des droits d'exploitation

© Région Bourgogne-Franche-Comté, Inventaire du patrimoine



**Vocation de saint Pierre : signature.**

21, Pommard

N° de l'illustration : 20112100594NUC2A

Date : 2011

Auteur : Pierre-Marie Barbe-Richaud

Reproduction soumise à autorisation du titulaire des droits d'exploitation

© Région Bourgogne-Franche-Comté, Inventaire du patrimoine





**Délivrance de saint Pierre par un ange.**

21, Pommard

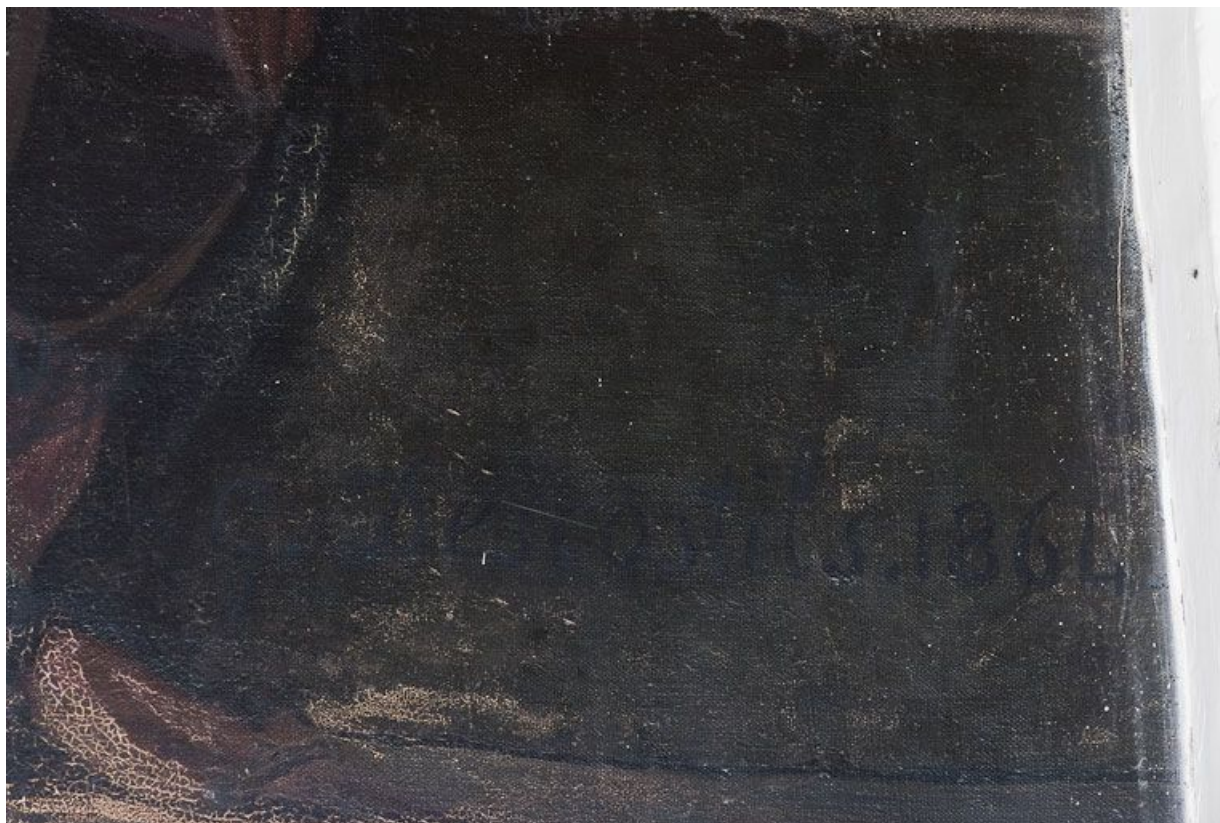
N° de l'illustration : 20112100588NUC2AQ

Date : 2011

Auteur : Pierre-Marie Barbe-Richaud

Reproduction soumise à autorisation du titulaire des droits d'exploitation

© Région Bourgogne-Franche-Comté, Inventaire du patrimoine



**Délivrance de saint Pierre par un ange : signature.**

21, Pommard

N° de l'illustration : 20112100589NUC2A

Date : 2011

Auteur : Pierre-Marie Barbe-Richaud

Reproduction soumise à autorisation du titulaire des droits d'exploitation

© Région Bourgogne-Franche-Comté, Inventaire du patrimoine



**Prédication de Saint Pierre.**

21, Pommard

N° de l'illustration : 20112100592NUC4AQ

Date : 2011

Auteur : Pierre-Marie Barbe-Richaud

Reproduction soumise à autorisation du titulaire des droits d'exploitation

© Région Bourgogne-Franche-Comté, Inventaire du patrimoine