

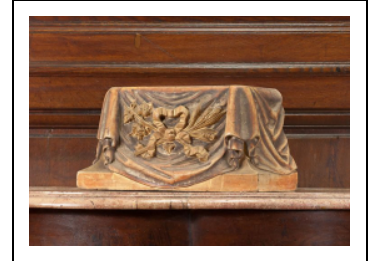
## THABOR

Bourgogne-Franche-Comté, Côte-d'Or  
Pommard

Situé dans : Église paroissiale Saint-Pierre

Dossier IM21012458 réalisé en 2011 revu en  
2012

Auteur(s) : Elisabeth Réveillon



**Période(s) principale(s)** : 2e moitié 19e siècle

### Description

Thabor en résineux sculpté, peint et doré. Revers plat, peint en bleu comme le dessus.

### Éléments descriptifs

**Catégories** : sculpture

### Iconographie :

Décor de grappe de raisin et d'épis de blé liés par un ruban plissé, sur une draperie ornant trois côtés.  
symbole christique blé raisin  
ornementation ruban plissé à draperie

### Sources documentaires

### Bibliographie

- VOILLERY, abbé. Monographie de l'église de Pommard. Beaune : Impr. Arthur Batault, 1897.

### Informations complémentaires

**Thématiques** : patrimoine religieux de la Côte de Beaune

**Aire d'étude et canton** : Côte de Beaune

**Dénomination** : thabor

© Région Bourgogne-Franche-Comté, Inventaire du patrimoine



**Vue d'ensemble.**

21, Pommard

N° de l'illustration : 20112100613NUC2A

Date : 2011

Auteur : Pierre-Marie Barbe-Richaud

Reproduction soumise à autorisation du titulaire des droits d'exploitation

© Région Bourgogne-Franche-Comté, Inventaire du patrimoine