

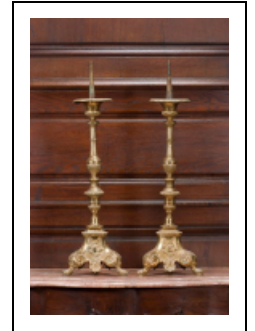
ENSEMBLE DE SIX CHANDELIERS D'AUTEL

Bourgogne-Franche-Comté, Côte-d'Or
Pommard

Situé dans : Église paroissiale Saint-Pierre

Dossier IM21012454 réalisé en 2011 revu en
2012

Auteur(s) : Elisabeth Réveillon



Historique

Il pourrait s'agir des six chandeliers (alors argentés) donnés en 1803 pour le maître-autel (cf. abbé Voillery, Monographie de l'église de Pommard, 1897, p. 53).

Période(s) principale(s) : limite 18e siècle 19e siècle

Éléments descriptifs

Catégories : orfèvrerie

Iconographie :

Cartouche rocaille sur les trois faces du pied.
ornementation cartouche rocaille godrons

Sources documentaires

Bibliographie

- VOILLERY, abbé. Monographie de l'église de Pommard. Beaune : Impr. Arthur Batault, 1897.

Informations complémentaires

Thématiques : patrimoine religieux de la Côte de Beaune

Aire d'étude et canton : Côte de Beaune

Dénomination : chandelier d'autel

© Région Bourgogne-Franche-Comté, Inventaire du patrimoine



Vue de deux chandeliers d'autel.
21, Pommard

N° de l'illustration : 20112100604NUC2A

Date : 2011

Auteur : Pierre-Marie Barbe-Richaud

Reproduction soumise à autorisation du titulaire des droits d'exploitation

© Région Bourgogne-Franche-Comté, Inventaire du patrimoine