

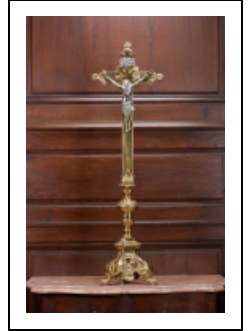
CROIX D'AUTEL

Bourgogne-Franche-Comté, Côte-d'Or
Pommard

Situé dans : Église paroissiale Saint-Pierre

Dossier IM21012453 réalisé en 2011 revu en
2012

Auteur(s) : Elisabeth Réveillon



Historique

Il pourrait s'agir de la croix achetée en 1803 pour le maître-autel (cf. abbé Voillery, Monographie de l'église de Pommard, 1897, p. 53).

Période(s) principale(s) : 1er quart 19e siècle

Description

Croix en bronze doré, Christ et titulus rapportés, argentés.

Éléments descriptifs

Catégories : orfèvrerie

Iconographie :

Cartouche sur les trois faces du pied, motif végétal surmonté de fruits en grappe aux extrémités de la croix.
Christ en croix
ornementation ornement végétal cartouche

Sources documentaires

Bibliographie

- VOILLERY, abbé. Monographie de l'église de Pommard. Beaune : Impr. Arthur Batault, 1897.

Informations complémentaires

Thématiques : patrimoine religieux de la Côte de Beaune

Aire d'étude et canton : Côte de Beaune

Dénomination : croix d'autel

© Région Bourgogne-Franche-Comté, Inventaire du patrimoine



Vue d'ensemble.

21, Pommard

N° de l'illustration : 20112100603NUC2A

Date : 2011

Auteur : Pierre-Marie Barbe-Richaud

Reproduction soumise à autorisation du titulaire des droits d'exploitation

© Région Bourgogne-Franche-Comté, Inventaire du patrimoine