

FONTS BAPTISMAUX

Bourgogne-Franche-Comté, Côte-d'Or
Pommard

Situé dans : Église paroissiale Saint-Pierre

Dossier IM21012424 réalisé en 2011 revu en
2012

Auteur(s) : Brigitte Fromaget



Période(s) principale(s) : 3e quart 19e siècle

Dates : 1872

Auteur(s) de l'oeuvre :

Augustin Delaporte (sculpteur)

Description

Vasque en marbre soutenue par deux anges ; couvercle en chêne.

Éléments descriptifs

Catégories : sculpture

Iconographie :

ange

Sources documentaires

Bibliographie

- VOILLERY, abbé. Monographie de l'église de Pommard. Beaune : Impr. Arthur Batault, 1897.

Informations complémentaires

Thématiques : patrimoine religieux de la Côte de Beaune

Aire d'étude et canton : Côte de Beaune

Dénomination : fonts baptismaux

© Région Bourgogne-Franche-Comté, Inventaire du patrimoine



Vue d'ensemble sans couvercle.

21, Pommard

N° de l'illustration : 20112100534NUC2A

Date : 2011

Auteur : Pierre-Marie Barbe-Richaud

Reproduction soumise à autorisation du titulaire des droits d'exploitation

© Région Bourgogne-Franche-Comté, Inventaire du patrimoine



Vue d'ensemble avec couvercle.

21, Pommard

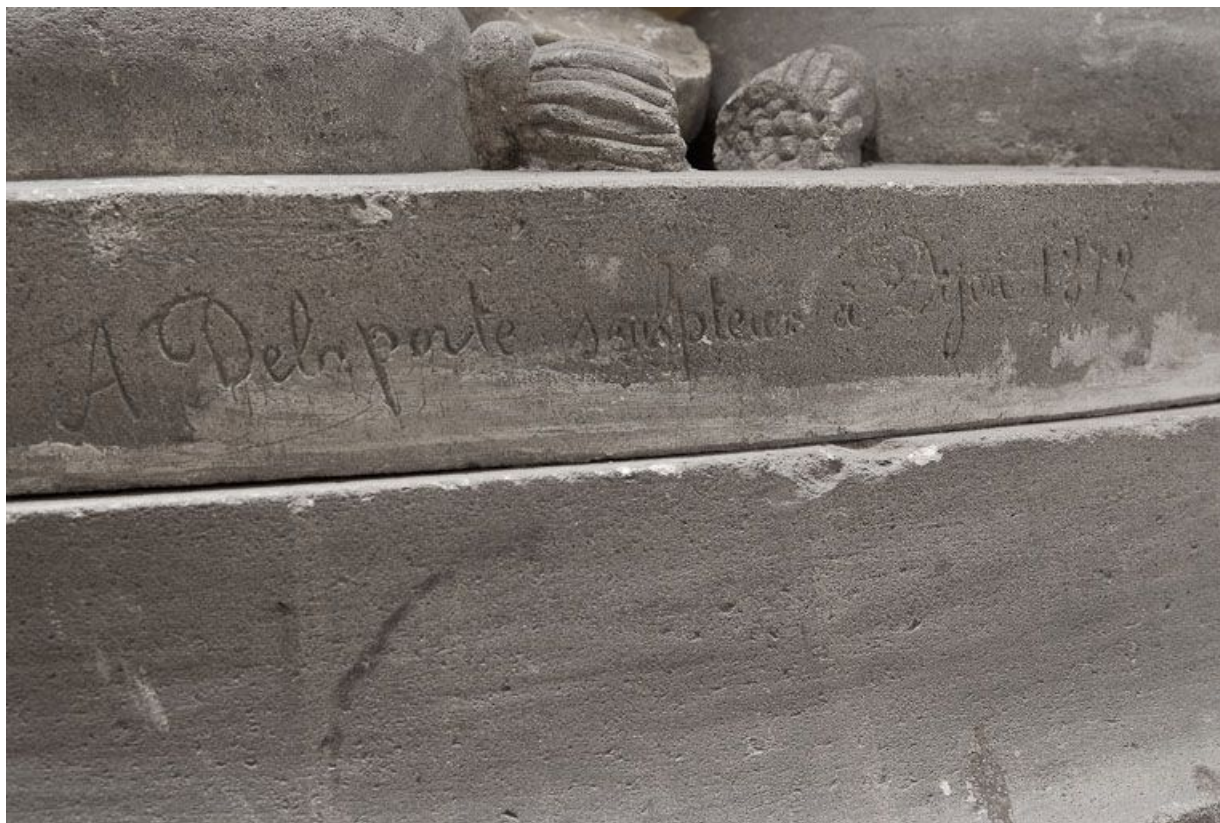
N° de l'illustration : 20112100533NUC2A

Date : 2011

Auteur : Pierre-Marie Barbe-Richaud

Reproduction soumise à autorisation du titulaire des droits d'exploitation

© Région Bourgogne-Franche-Comté, Inventaire du patrimoine



Détail signature.

21, Pommard

N° de l'illustration : 20112100535NUC2A

Date : 2011

Auteur : Pierre-Marie Barbe-Richaud

Reproduction soumise à autorisation du titulaire des droits d'exploitation

© Région Bourgogne-Franche-Comté, Inventaire du patrimoine