

DALLE FUNÉRAIRE DE PIERRE MONTHELIE ET EMILANDE BAPTAUT

Bourgogne-Franche-Comté, Côte-d'Or
Monthelie

Situé dans : Église paroissiale Saint-Germain-
d'Auxerre

Dossier IM21012413 réalisé en 2011

Auteur(s) : Elisabeth Réveillon



Période(s) principale(s) : 1er quart 17e siècle

Dates : 1624

Description

Dalle en calcaire beige rosé, à épitaphe et décor gravés.

Éléments descriptifs

Catégories : sculpture

Iconographie :

Trois outils sont représentés dans le champ : une serpette de vigneron (gouzotte), un couperet pour fendre le bois et une

chasse pour installer les cercles de tonneaux.

outil agricole

serpe

Informations complémentaires

Thématiques : patrimoine religieux de la Côte de Beaune

Aire d'étude et canton : Côte de Beaune

Dénomination : dalle funéraire

© Région Bourgogne-Franche-Comté, Inventaire du patrimoine



Vue d'ensemble.

21, Montheilie

N° de l'illustration : 20112100399NUC2AQ

Date : 2011

Auteur : Pierre-Marie Barbe-Richaud

Reproduction soumise à autorisation du titulaire des droits d'exploitation

© Région Bourgogne-Franche-Comté, Inventaire du patrimoine



Détail.

21, Monthelie

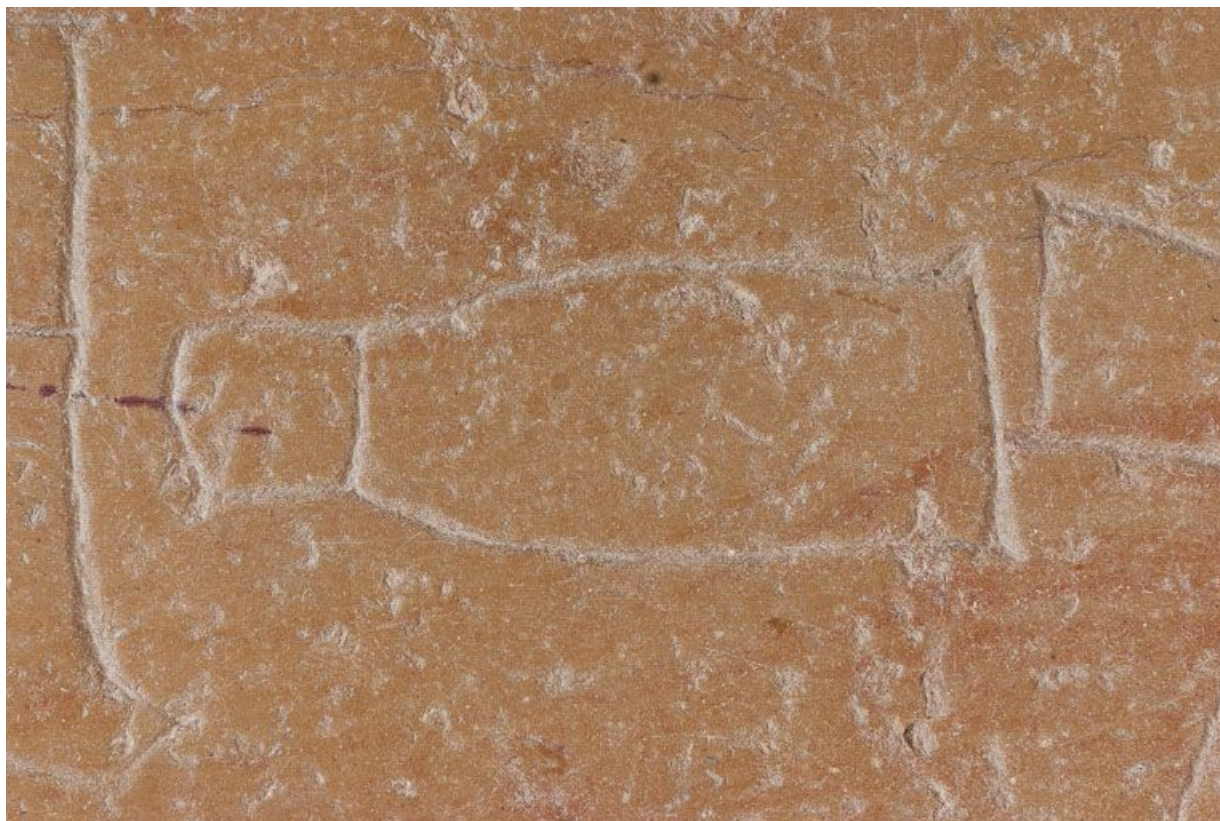
N° de l'illustration : 20112100402NUC2A

Date : 2011

Auteur : Pierre-Marie Barbe-Richaud

Reproduction soumise à autorisation du titulaire des droits d'exploitation

© Région Bourgogne-Franche-Comté, Inventaire du patrimoine



Détail.

21, Monthelie

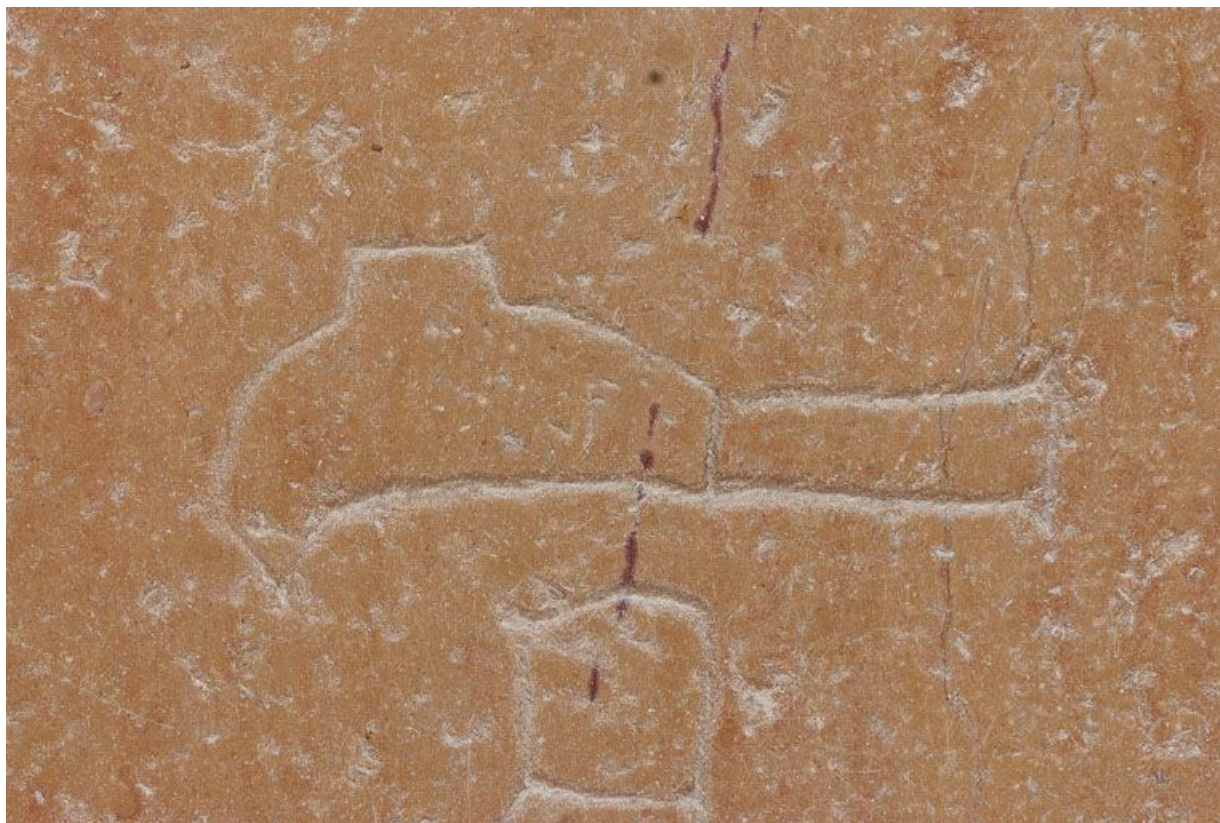
N° de l'illustration : 20112100401NUC2A

Date : 2011

Auteur : Pierre-Marie Barbe-Richaud

Reproduction soumise à autorisation du titulaire des droits d'exploitation

© Région Bourgogne-Franche-Comté, Inventaire du patrimoine



Détail.

21, Monthelie

N° de l'illustration : 20112100400NUC2A

Date : 2011

Auteur : Pierre-Marie Barbe-Richaud

Reproduction soumise à autorisation du titulaire des droits d'exploitation

© Région Bourgogne-Franche-Comté, Inventaire du patrimoine