

PAVEMENT

Bourgogne-Franche-Comté, Côte-d'Or
Beaune
4 rue des Rôles

Dossier IM21011976 réalisé en 2008 revu en
2009

Auteur(s) : Marianne Mathis



Historique

Commandée en 1992 dans le cadre de la procédure du 1% artistique lors de l'extension du lycée. La réalisation et l'installation de l'oeuvre ont coûté 62 000 F.

Période(s) principale(s) : 4e quart 20e siècle

Auteur(s) de l'oeuvre :
Guillaume (sculpteur)

Description

Mosaïque composée d'éléments en marbre de natures, tailles et formes diverses, intégrée au pavement du sol.

Éléments descriptifs

Catégories : mosaïque

Iconographie :
représentation non figurative

Informations complémentaires

Thématiques : oeuvres d'art issues du 1% artistique dans les lycées

Aire d'étude et canton : Bourgogne

Dénomination : pavement

© Région Bourgogne-Franche-Comté, Inventaire du patrimoine



Vue d'ensemble.

21, Beaune lycée Clos-Maire

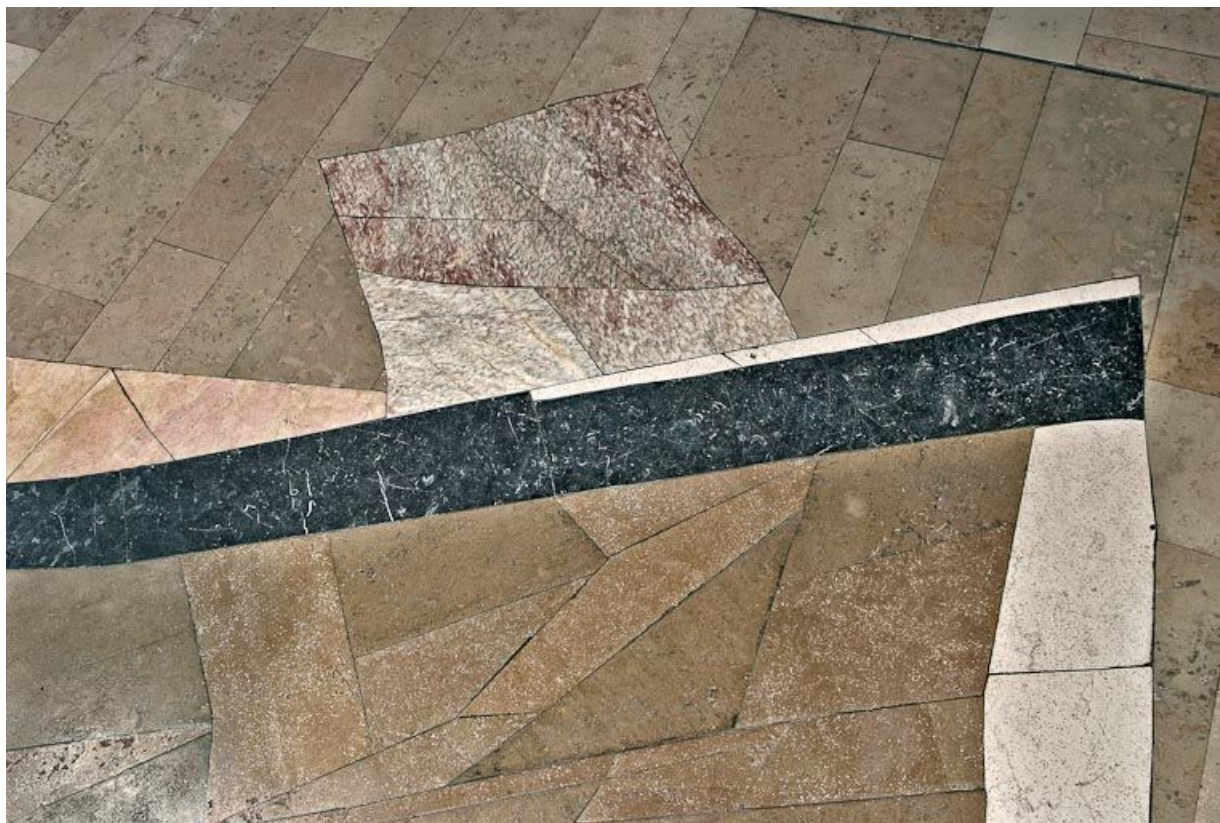
N° de l'illustration : 20092100394NUC2A

Date : 2009

Auteur : Jean-Luc Duthu

Reproduction soumise à autorisation du titulaire des droits d'exploitation

© Région Bourgogne-Franche-Comté, Inventaire du patrimoine



Détail.

21, Beaune lycée Clos-Maire

N° de l'illustration : 20092100396NUC2A

Date : 2009

Auteur : Jean-Luc Duthu

Reproduction soumise à autorisation du titulaire des droits d'exploitation

© Région Bourgogne-Franche-Comté, Inventaire du patrimoine



Détail.

21, Beaune lycée Clos-Maire

N° de l'illustration : 20092100397NUC2A

Date : 2009

Auteur : Jean-Luc Duthu

Reproduction soumise à autorisation du titulaire des droits d'exploitation

© Région Bourgogne-Franche-Comté, Inventaire du patrimoine