

## ENSEMBLE DE 2 POTS À VIN

Bourgogne-Franche-Comté, Côte-d'Or  
Vitteaux

Situé dans : Hôpital Saint-Nicolas, puis hôpital  
local

Emplacement : Dans l'ancienne salle des malades

Dossier IM21009613 réalisé en 2003 revu en 2004

Auteur(s) : Sylvie Le Clech-Charton



**Période(s) principale(s)** : 3e quart 18e siècle

**Auteur(s) de l'oeuvre** :

Joseph Marzo (potier d'étain, signature), Passelli (potier d'étain, signature)

**Origines et lieux d'exécution** :

**lieu d'exécution** : Dijon

### Description

Pots mesures de vin d'un demi-litre et d'un litre, portant le poinçon de Marzo Passelli de Dijon

### Éléments descriptifs

**Catégories** : poterie d'étain

### Informations complémentaires

**Thématiques** : patrimoine hospitalier

**Aire d'étude et canton** : Vitteaux

**Dénomination** : pichet

© Région Bourgogne-Franche-Comté, Inventaire du patrimoine



**Vue d'ensemble des deux pichets**

21, Vitteaux rue Gueniot

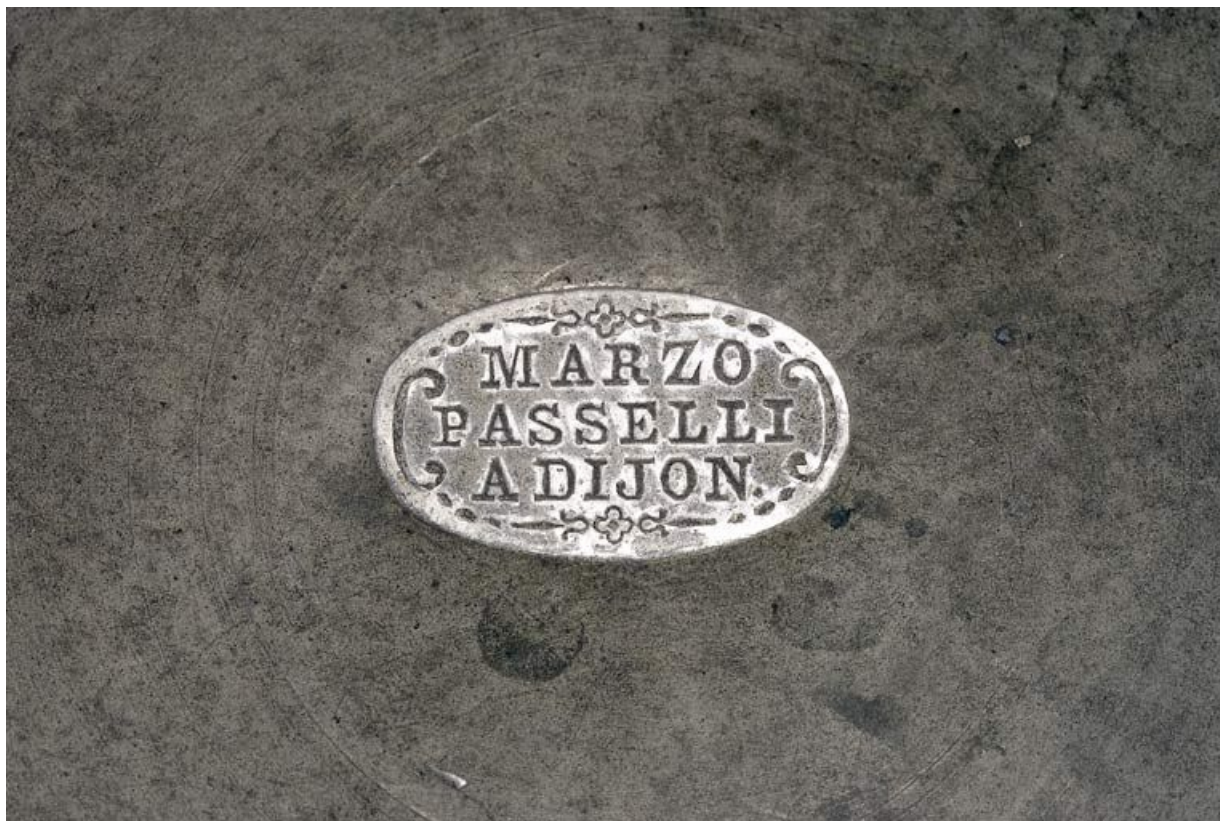
N° de l'illustration : 20032100480NUC2A

Date : 2003

Auteur : Michel Thierry

Reproduction soumise à autorisation du titulaire des droits d'exploitation

© Région Bourgogne-Franche-Comté, Inventaire du patrimoine



**Détail de la marque de l'un des pichets**

21, Vitteaux rue Gueniot

N° de l'illustration : 20032100481NUC2A

Date : 2003

Auteur : Michel Thierry

Reproduction soumise à autorisation du titulaire des droits d'exploitation

© Région Bourgogne-Franche-Comté, Inventaire du patrimoine