

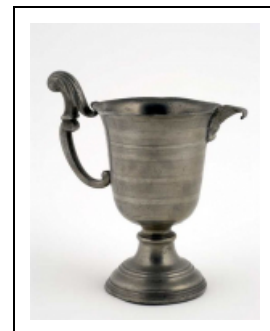
AIGUIÈRE

Bourgogne-Franche-Comté, Côte-d'Or
Vitteaux

Situé dans : Hôpital Saint-Nicolas, puis hôpital
local

Dossier IM21009607 réalisé en 2003 revu en 2004

Auteur(s) : Sylvie Le Clech-Charton



Période(s) principale(s) : 1ère moitié 18e siècle

Auteur(s) de l'oeuvre :
auteur inconnu (auteur inconnu)

Description

Il s'agit d'une aiguière dite "à la façon d'argent", sur piédouche, sans poinçon. Un décor de feuillages orne l'anse et un motif de singe couronné de plumes stylisées figure en mascaron sur le bec verseur. Un simple décor de bandeaux sur le pot.

Éléments descriptifs

Catégories : poterie d'étain

Informations complémentaires

Thématiques : patrimoine hospitalier

Aire d'étude et canton : Vitteaux

Dénomination : aiguière

© Région Bourgogne-Franche-Comté, Inventaire du patrimoine



Vue d'ensemble

21, Vitteaux rue Gueniot

N° de l'illustration : 20032100474NUC2A

Date : 2003

Auteur : Michel Thierry

Reproduction soumise à autorisation du titulaire des droits d'exploitation

© Région Bourgogne-Franche-Comté, Inventaire du patrimoine



Aiguière et plateau

21, Vitteaux rue Gueniot

N° de l'illustration : 20032100475NUC2A

Date : 2003

Auteur : Michel Thierry

Reproduction soumise à autorisation du titulaire des droits d'exploitation

© Région Bourgogne-Franche-Comté, Inventaire du patrimoine