

## ÉLÉMENT D'ARCHITECTURE : CLEF D'ARC

Bourgogne-Franche-Comté, Côte-d'Or  
Vitteaux

Situé dans : Hôpital Saint-Nicolas, puis hôpital  
local

Dossier IM21009595 réalisé en 2003 revu en 2004

Auteur(s) : Sylvie Le Clech-Charton



### Historique

clef de voûte sans doute d'une porte ou d'un portail, démonté de l'ancien site rue de l'église.

**Période(s) principale(s)** : 2e quart 17e siècle

**Dates** : 1626

**Auteur(s) de l'oeuvre** :

auteur inconnu (auteur inconnu)

### Description

Sous l'inscription et la date de 1626, semble figuré un croissant (?)

### Éléments descriptifs

**Catégories** : sculpture

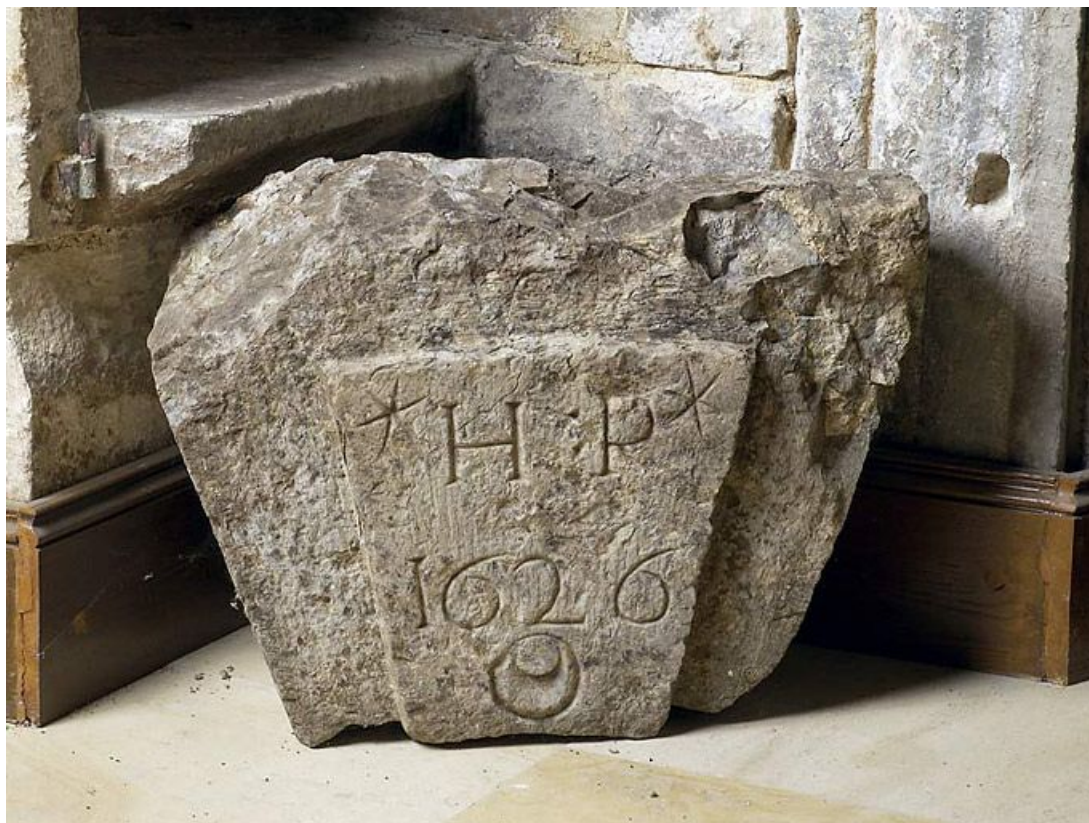
### Informations complémentaires

**Thématiques** : patrimoine hospitalier

**Aire d'étude et canton** : Vitteaux

**Dénomination** : élément d'architecture

© Région Bourgogne-Franche-Comté, Inventaire du patrimoine



**Clef de voûte de l'ancien hôpital situé rue de l'église**  
21, Vitteaux rue Gueniot

N° de l'illustration : 20032100542NUC2A

Date : 2003

Auteur : Michel Thierry

Reproduction soumise à autorisation du titulaire des droits d'exploitation

© Région Bourgogne-Franche-Comté, Inventaire du patrimoine