

# INSTRUMENT DE MESURE DES ANGLES POUR LEVER DES PLANS : THÉODOLITE RÉPÉTITEUR

Bourgogne-Franche-Comté, Côte-d'Or  
Dijon  
16 boulevard Thiers

Dossier IM21008509 réalisé en 2000 revu en 2001

Auteur(s) : Brigitte Fromaget



## Historique

Ce théodolite a été fabriqué entre 1821 et 1855 par Pixii, père et fils constructeurs d'instruments de physique. Ce type d'appareil était utilisé pour les mesures de triangulation par le Service géographique de l'Armée en particulier pour lever la Carte de l'Etat-Major.

**Période(s) principale(s)** : 2e moitié 19e siècle

**Auteur(s) de l'oeuvre** :  
Pixii père et fils (constructeur)

**Origines et lieux d'exécution** :  
**lieu d'exécution** : Paris

## Description

Le théodolite est composé de lunettes de visée avec réticule et de cercles gradués (ou limbes). La partie inférieure du théodolite (ou embase) est fixée sur un trépied et porte une partie mobile, l'alidade, qui peut tourner autour d'un axe qu'on rend vertical à l'aide d'une nivelle. L'alidade, qui est une construction en forme de fourche, porte la lunette mobile autour d'un axe horizontal. Cette disposition permet de pointer la lunette dans toutes les directions et, grâce à un microscope, de lire sur les cercles gradués les angles horizontaux et verticaux correspondant à la visée. Ce théodolite est dit "répétiteur", car la lunette inférieure, calée sur la référence, permet de répartir plusieurs mesures d'un même angle sur le cercle horizontal.

## Eléments descriptifs

**Catégories** : topographie  
**Structures** : instrument spécialisé  
**Matériaux** : laiton; métal; verre  
**Dimensions** :  
h = 40 ; l = 35

**Inscriptions** :  
inscription gravée sur le cercle : Pixii père et fils, rue de Grenelle, Saint Germain, 18e Paris  
inscription concernant le fabricant, gravé

## Informations complémentaires

• **Dossier numérisé prochainement disponible** : <https://patrimoine.bourgognefranchecomte.fr/gtrudov/IM21008509.pdf>

**Aire d'étude et canton** : Dijon

**Dénomination** : instrument de mesure des angles

© Région Bourgogne-Franche-Comté, Inventaire du patrimoine



**Vue d'ensemble.**

21, Dijon, 16 boulevard Thiers

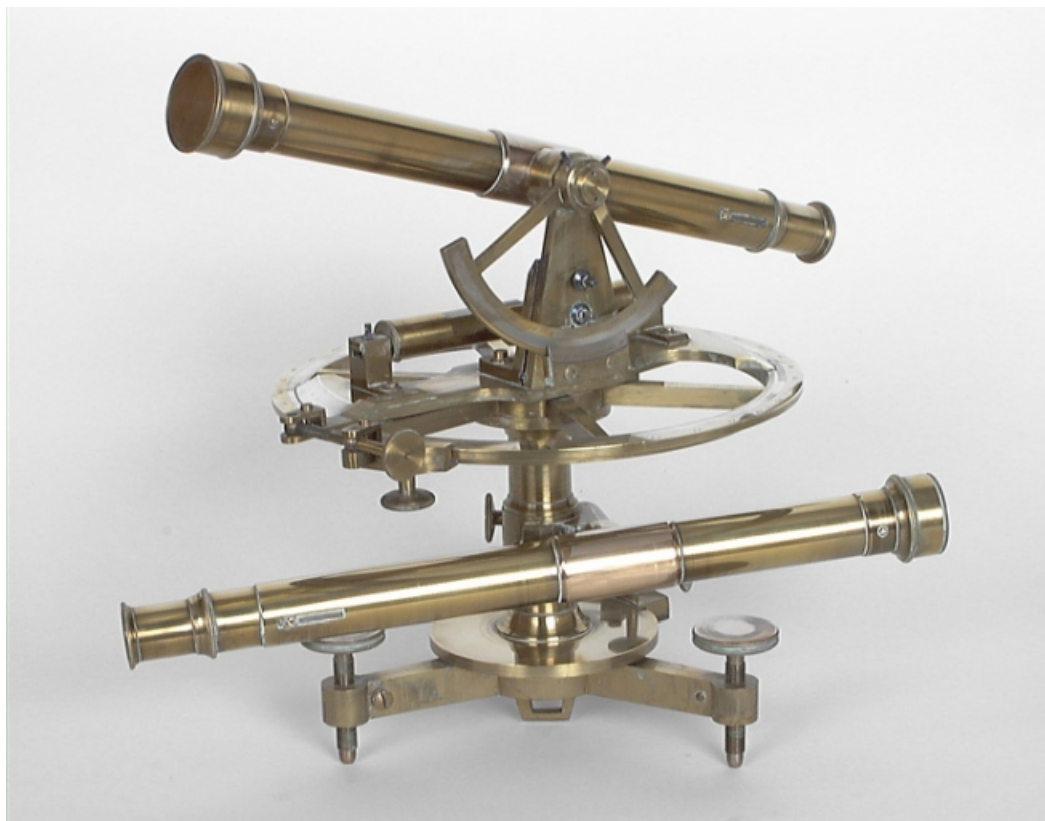
N° de l'illustration : 20002100482NUCA

Date : 2000

Auteur : Michel Thierry

Reproduction soumise à autorisation du titulaire des droits d'exploitation

© Région Bourgogne-Franche-Comté, Inventaire du patrimoine



**Vue d'ensemble côté lunette inférieure.**

21, Dijon, 16 boulevard Thiers

N° de l'illustration : 20002100486NUCA

Date : 2000

Auteur : Michel Thierry

Reproduction soumise à autorisation du titulaire des droits d'exploitation

© Région Bourgogne-Franche-Comté, Inventaire du patrimoine