

PEINTURE MONUMENTALE : ANGES CÉROFÉRAIRES

Bourgogne-Franche-Comté, Côte-d'Or
Chivres

Situé dans : Église paroissiale Saint-Léger
Emplacement : Arc triomphal à l'entrée du chœur

Dossier IM21008471 réalisé en 1985 revu en
2001

Auteur(s) : Elisabeth Réveillon, Virginie
Inguenaud



Période(s) principale(s) : 2e moitié 19e siècle

Auteur(s) de l'oeuvre :
auteur inconnu (auteur inconnu)

Description

Peinture à l'huile (?).

Éléments descriptifs

Catégories : peinture

Iconographie :

Deux anges thuriféraires de part et d'autre du Christ en croix de la poutre de gloire, placée contre l'arc triomphal, à l'entrée du chœur.

ange
encensoir

Informations complémentaires

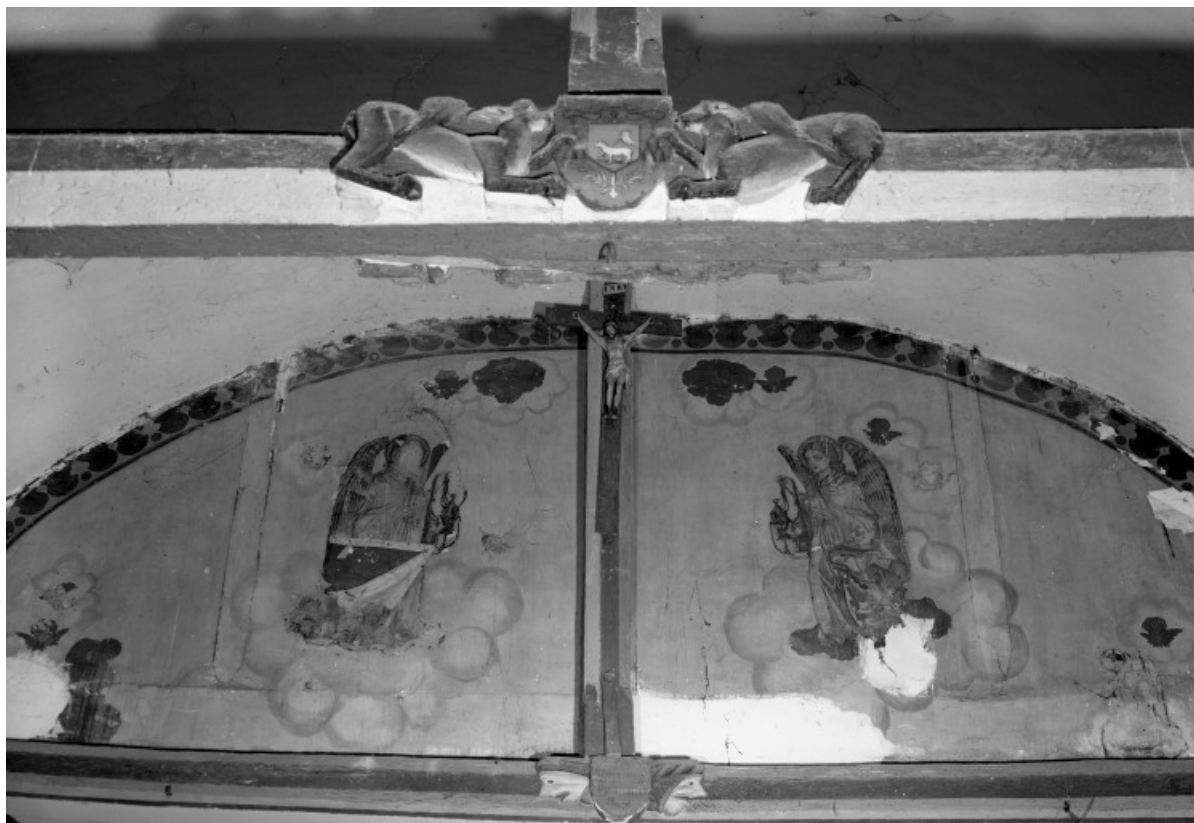
- **Dossier numérisé prochainement disponible** : <https://patrimoine.bourgognefranchecomte.fr/gtrudov/IM21008471.pdf>

Thématiques : recensement des peintures murales

Aire d'étude et canton : Seurre

Dénomination : peinture monumentale

© Région Bourgogne-Franche-Comté, Inventaire du patrimoine



Deux anges thuriféraires de part et d'autre du Christ en croix de la poutre de gloire
21, Chivres

N° de l'illustration : 19852101009V

Date : 1985

Auteur : Michel Rosso

Reproduction soumise à autorisation du titulaire des droits d'exploitation

© Région Bourgogne-Franche-Comté, Inventaire du patrimoine



Deux anges thuriféraires de part et d'autre du Christ en croix de la poutre de gloire
21, Chivres

N° de l'illustration : 19852101009ZA

Date : 1985

Auteur : Michel Rosso

Reproduction soumise à autorisation du titulaire des droits d'exploitation

© Région Bourgogne-Franche-Comté, Inventaire du patrimoine