

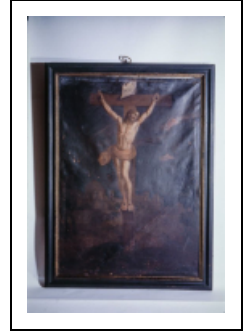
TABLEAU : CHRIST EN CROIX, NUMÉRO D'INVENTAIRE : 87 GHC 0491

Bourgogne-Franche-Comté, Côte-d'Or
Beaune
3 rue Rousseau-Deslandes

Situé dans : Hôpital de la Sainte-Trinité dit hospice de la
Charité

Dossier IM21007137 réalisé en 1994

Auteur(s) : Brigitte Fromaget, Renaud Benoît-Cattin



Période(s) principale(s) : 2e moitié 17e siècle

Auteur(s) de l'oeuvre :
auteur inconnu (auteur inconnu)

Description

Préparation rouge rose ; châssis à écharpes de coin ; cadre en chêne peint en noir et doré à équerres de coin en fer forgé

Éléments descriptifs

Catégories : peinture
Structures : rectangulaire vertical

Iconographie :
figure biblique Christ en croix

État de conservation :
mauvais état

Informations complémentaires

Aire d'étude et canton : Beaune centre

Dénomination : tableau

Parties constituantes non étudiées : cadre

© Région Bourgogne-Franche-Comté, Inventaire du patrimoine



Vue générale

21, Beaune, 3 rue Rousseau-Deslandes

N° de l'illustration : 19942100456ZA

Date : 1994

Auteur : Michel Rosso

Reproduction soumise à autorisation du titulaire des droits d'exploitation

© Région Bourgogne-Franche-Comté, Inventaire du patrimoine