

## PEINTURE MONUMENTALE : DÉCOR DE CHEMINÉE

Bourgogne-Franche-Comté, Côte-d'Or  
Châteauneuf

Situé dans : Château fort

Emplacement : Salle des gardes : hotte droite de cheminée

Dossier IM21006027 réalisé en 1990 revu en 2025

Auteur(s) : Laurent Laroche, Marie-Gabrielle Caffin, Virginie Malherbe, Aurélie Lallement



### Historique

Philippe Pot, mort en 1494, a fondé l'ordre de Saint-Michel dont le collier figure sur la cheminée ; l'œuvre est donc du 4e quart du 15e siècle. La décoration pourrait ainsi être contemporaine de celle de la chapelle, soit vers 1481, et être attribuée au même auteur : Pierre de Coustain, connu pour ses peintures d'étendards (hypothèse des auteurs initiaux de l'étude). Les jouées de la cheminée ont reçu un décor peint géométrique datant probablement du 17e siècle.

**Période(s) principale(s) :** 4e quart 15e siècle

**Auteur(s) de l'oeuvre :**

Coustain Pierre de (peintre)

### Description

Le manteau de la monumentale cheminée de pierre est peint aux couleurs de Philippe Pot. Au centre, les armes du seigneur (martelées à la Révolution française) sont encadrées de bandes verticales rouges et noires, dans lesquelles on distingue une alternance de feuilles de chêne azur et or figurant les lettrines de sa devise : "Tant L Vault", dédiée à la Vierge Marie. Cette peinture se présente comme un trompe-l'œil d'une tenture terminée par de fausses franges.

### Éléments descriptifs

**Catégories :** peinture murale

**Matériaux :** enduit, support, peinture à la chaux

**Dimensions :**

h = 432 ; la = 395 ; pr = 122. dimensions totales de la cheminée

**Iconographie :**

ornementation fleur étoile bande

**Inscriptions :**

Armoiries et devise de Philippe Pot : "tant l vaut".

armoiries, peint; devise, peint

**État de conservation :**

Rejointoiement des fissures, refixage des pigments, nettoyage et protection de la surface par l'A.R.C.O.A. En 1973 : motifs estompés sur les jouées ; quelques manques ; armoiries bûchées. Restauration légère par Jean-Rémi Brigand en 2020.

### Sources documentaires

### Bibliographie

- **[Exposition. Dijon, Musée archéologique. 4 juillet-20 septembre 1992]. D'Ocre et d'Azur, peintures murales en Bourgogne. 1992.**  
[Exposition. Dijon, Musée archéologique. 4 juillet-20 septembre 1992]. D'Ocre et d'Azur, peintures murales en Bourgogne. Dir. Marie-Gabrielle Caffin. Paris : Ed. de la Réunion des Musées nationaux, 1992. 323 p. : ill.
- **Leroy, Emilie ; Malherbe, Virginie, Vacek Loeffler, Alena et al. Château de Châteauneuf, les métamorphoses d'une forteresse. 2021.**  
Leroy, Emilie ; Malherbe, Virginie ; Vacek Loeffler, Alena et al. Château de Châteauneuf, les métamorphoses d'une forteresse. Editions Snoeck, 2021.

## Informations complémentaires

- **Dossier numérisé prochainement disponible** : <https://patrimoine.bourgognefranchecomte.fr/gtrudov/IM21006027.pdf>

**Thématiques** : recensement des peintures murales

**Aire d'étude et canton** : Pouilly-en-Auxois

**Dénomination** : peinture monumentale

© Région Bourgogne-Franche-Comté, Inventaire du patrimoine



**Vue sur la grande salle depuis la chapelle.**  
21, Châteauneuf château fort

N° de l'illustration : 20142100910NUC4A

Date : 2014

Auteur : Thierry Kuntz

Reproduction soumise à autorisation du titulaire des droits d'exploitation

© Région Bourgogne-Franche-Comté, Inventaire du patrimoine



**Vue d'ensemble de la salle d'apparat dans le grand logis.**

21, Châteauneuf château fort

N° de l'illustration : 20142100922NUC4A

Date : 2014

Auteur : Thierry Kuntz

Reproduction soumise à autorisation du titulaire des droits d'exploitation

© Région Bourgogne-Franche-Comté, Inventaire du patrimoine



**Vue d'ensemble depuis la chapelle.**

21, Châteauneuf château fort

N° de l'illustration : 20152100091NUC4A

Date : 2015

Auteur : Thierry Kuntz

Reproduction soumise à autorisation du titulaire des droits d'exploitation

© Région Bourgogne-Franche-Comté, Inventaire du patrimoine



**Vue d'ensemble de la cheminée.**

21, Châteauneuf château fort

N° de l'illustration : 20152100090NUC4A

Date : 2015

Auteur : Thierry Kuntz

Reproduction soumise à autorisation du titulaire des droits d'exploitation

© Région Bourgogne-Franche-Comté, Inventaire du patrimoine



**Vue d'ensemble de la cheminée.**

21, Châteauneuf château fort

N° de l'illustration : 20212100560NUC4A

Date : 2021

Auteur : Thierry Kuntz

Reproduction soumise à autorisation du titulaire des droits d'exploitation

© Région Bourgogne-Franche-Comté, Inventaire du patrimoine



**Détail : armoiries martelées.**

21, Châteauneuf château fort

N° de l'illustration : 20212100561NUC4A

Date : 2021

Auteur : Thierry Kuntz

Reproduction soumise à autorisation du titulaire des droits d'exploitation

© Région Bourgogne-Franche-Comté, Inventaire du patrimoine



**Peinture monumentale : détail.**

21, Châteauneuf château fort

N° de l'illustration : 20142100911NUC2A

Date : 2014

Auteur : Thierry Kuntz

Reproduction soumise à autorisation du titulaire des droits d'exploitation

© Région Bourgogne-Franche-Comté, Inventaire du patrimoine



**Peinture monumentale : détail.**

21, Châteauneuf château fort

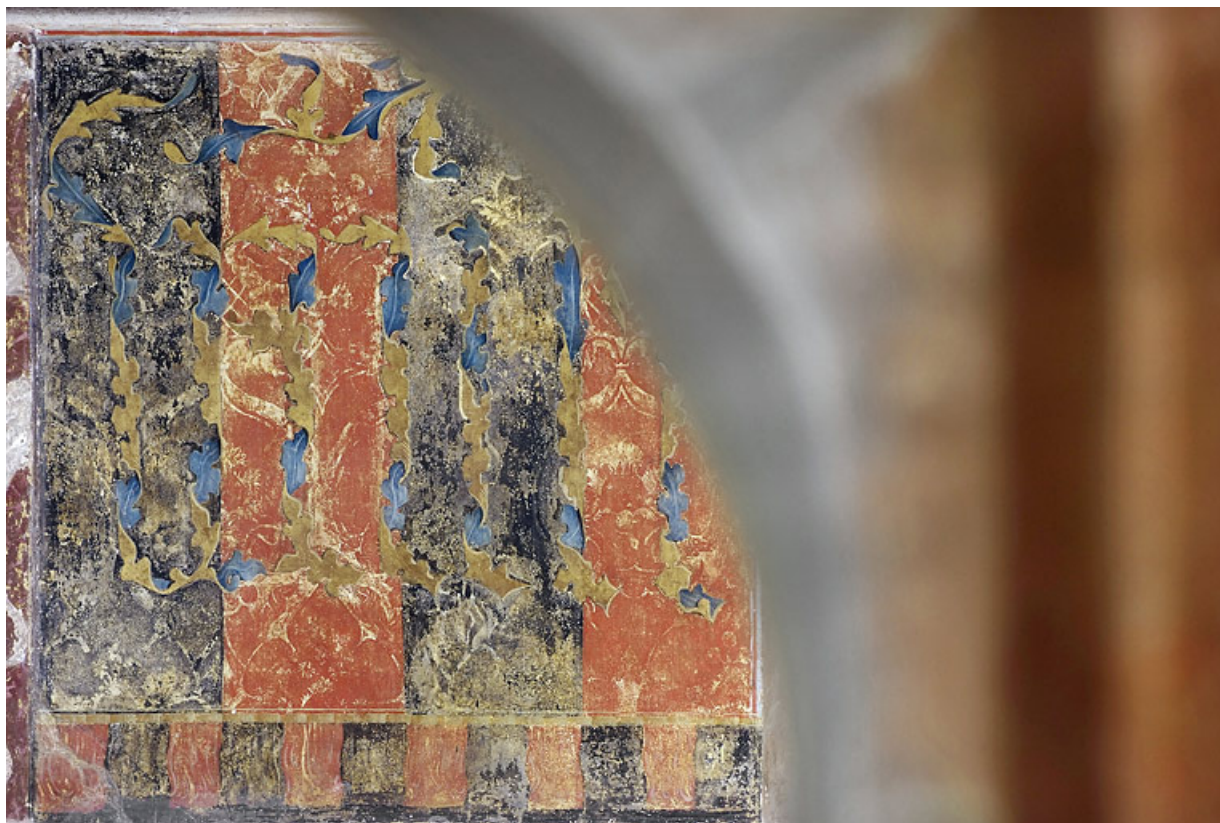
N° de l'illustration : 20142100912NUC2A

Date : 2014

Auteur : Thierry Kuntz

Reproduction soumise à autorisation du titulaire des droits d'exploitation

© Région Bourgogne-Franche-Comté, Inventaire du patrimoine



**Peinture monumentale : détail.**

21, Châteauneuf château fort

N° de l'illustration : 20142100913NUC2A

Date : 2014

Auteur : Thierry Kuntz

Reproduction soumise à autorisation du titulaire des droits d'exploitation

© Région Bourgogne-Franche-Comté, Inventaire du patrimoine



**Détail de l'inscription : "Vault".**

21, Châteauneuf château fort

N° de l'illustration : 20192100032NUC4A

Date : 2019

Auteur : Thierry Kuntz

Reproduction soumise à autorisation du titulaire des droits d'exploitation

© Région Bourgogne-Franche-Comté, Inventaire du patrimoine



**Peinture monumentale : détail.**

21, Châteauneuf château fort

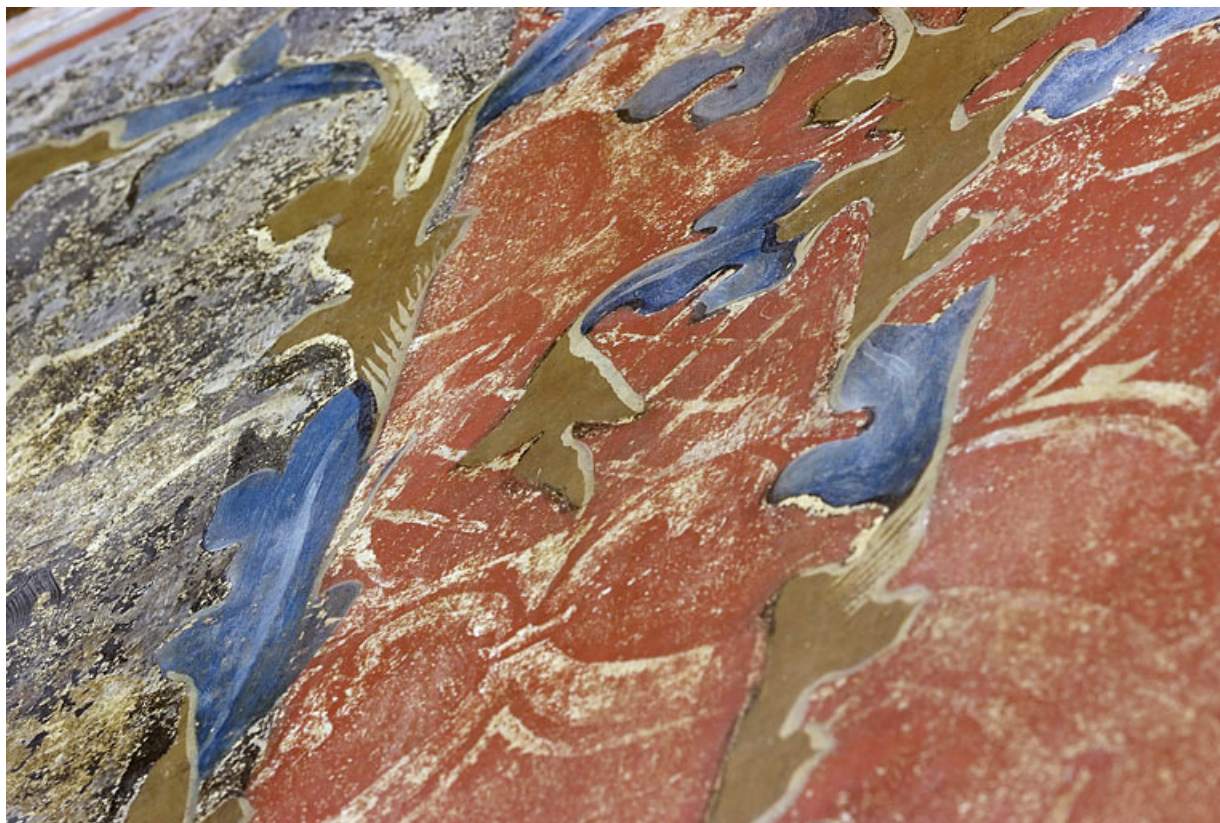
N° de l'illustration : 20142100914NUC2A

Date : 2014

Auteur : Thierry Kuntz

Reproduction soumise à autorisation du titulaire des droits d'exploitation

© Région Bourgogne-Franche-Comté, Inventaire du patrimoine



**Peinture monumentale : détail.**

21, Châteauneuf château fort

N° de l'illustration : 20142100915NUC2A

Date : 2014

Auteur : Thierry Kuntz

Reproduction soumise à autorisation du titulaire des droits d'exploitation

© Région Bourgogne-Franche-Comté, Inventaire du patrimoine



**Peinture monumentale : détail.**

21, Châteauneuf château fort

N° de l'illustration : 20142100916NUC2A

Date : 2014

Auteur : Thierry Kuntz

Reproduction soumise à autorisation du titulaire des droits d'exploitation

© Région Bourgogne-Franche-Comté, Inventaire du patrimoine



**Peinture monumentale : détail.**

21, Châteauneuf château fort

N° de l'illustration : 20142100917NUC2A

Date : 2014

Auteur : Thierry Kuntz

Reproduction soumise à autorisation du titulaire des droits d'exploitation

© Région Bourgogne-Franche-Comté, Inventaire du patrimoine



**Peinture monumentale : détail.**

21, Châteauneuf château fort

N° de l'illustration : 20142100918NUC2A

Date : 2014

Auteur : Thierry Kuntz

Reproduction soumise à autorisation du titulaire des droits d'exploitation

© Région Bourgogne-Franche-Comté, Inventaire du patrimoine



**Peinture monumentale : détail.**

21, Châteauneuf château fort

N° de l'illustration : 20142100919NUC2A

Date : 2014

Auteur : Thierry Kuntz

Reproduction soumise à autorisation du titulaire des droits d'exploitation

© Région Bourgogne-Franche-Comté, Inventaire du patrimoine



**Peinture monumentale : détail.**

21, Châteauneuf château fort

N° de l'illustration : 20142100920NUC2A

Date : 2014

Auteur : Thierry Kuntz

Reproduction soumise à autorisation du titulaire des droits d'exploitation

© Région Bourgogne-Franche-Comté, Inventaire du patrimoine



**Peinture monumentale : détail.**

21, Châteauneuf château fort

N° de l'illustration : 20142100921NUC2A

Date : 2014

Auteur : Thierry Kuntz

Reproduction soumise à autorisation du titulaire des droits d'exploitation

© Région Bourgogne-Franche-Comté, Inventaire du patrimoine