

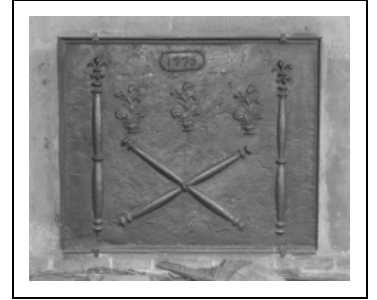
## PLAQUE DE CHEMINÉE (5)

Bourgogne-Franche-Comté, Côte-d'Or  
Beaune

Situé dans : Ancien hôtel-Dieu, actuellement  
musée

Dossier IM21005692 réalisé en 1989 revu en 1993

Auteur(s) : Bernard Lauvergeon



**Période(s) principale(s) :** 4e quart 18e siècle

**Dates :** 1775

**Auteur(s) de l'oeuvre :**

auteur inconnu (auteur inconnu)

### Éléments descriptifs

**Catégories :** fonderie

**Structures :** rectangulaire

**Iconographie :**

symbole sceptre

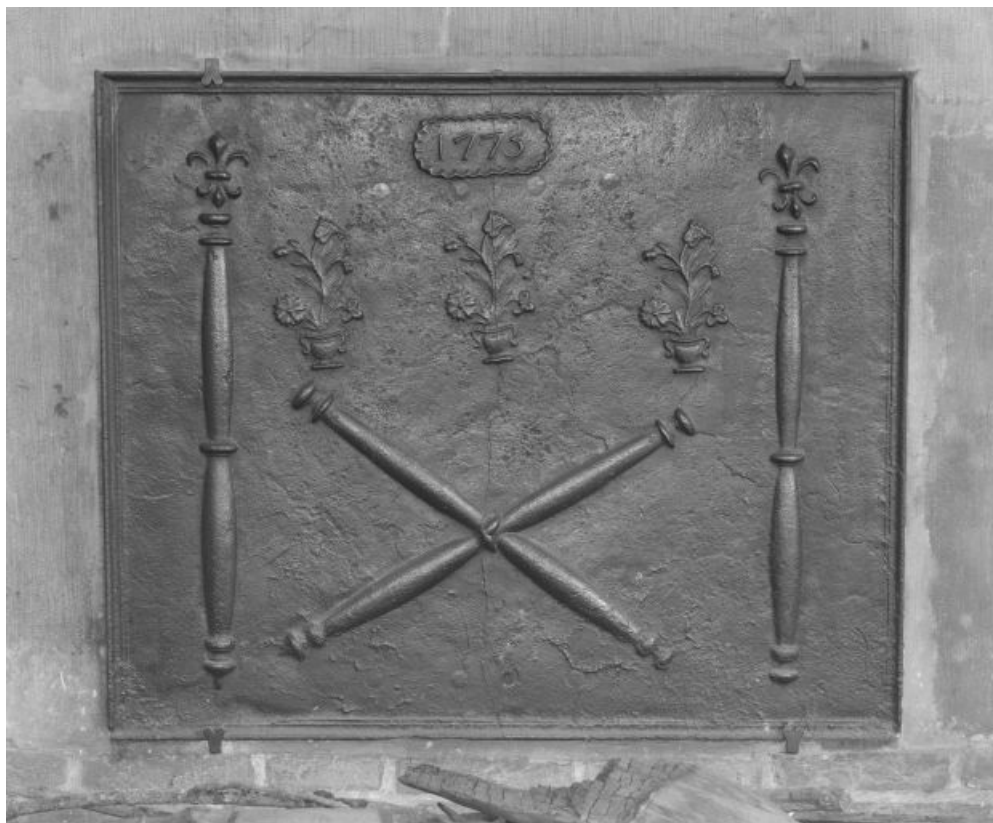
ornementation panier fleuri

### Informations complémentaires

**Aire d'étude et canton :** Beaune centre

**Dénomination :** plaque de cheminée

© Région Bourgogne-Franche-Comté, Inventaire du patrimoine



**Plaque de cheminée de la salle Saint-François.**

21, Beaune Hôtel Dieu

N° de l'illustration : 19892100218X

Date : 1989

Auteur : Michel Thierry

Reproduction soumise à autorisation du titulaire des droits d'exploitation

© Région Bourgogne-Franche-Comté, Inventaire du patrimoine