

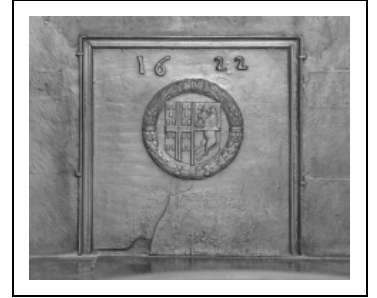
PLAQUE DE CHEMINÉE (1)

Bourgogne-Franche-Comté, Côte-d'Or
Beaune

Situé dans : Ancien hôtel-Dieu, actuellement
musée

Dossier IM21005605 réalisé en 1990 revu en 1992

Auteur(s) : Brigitte Fromaget



Période(s) principale(s) : 1er quart 17e siècle

Dates : 1622

Auteur(s) de l'oeuvre :

auteur inconnu (auteur inconnu)

Éléments descriptifs

Catégories : fonderie

Structures : rectangulaire

Iconographie :

armoiries dans une couronne de laurier

ornementation couronne de laurier

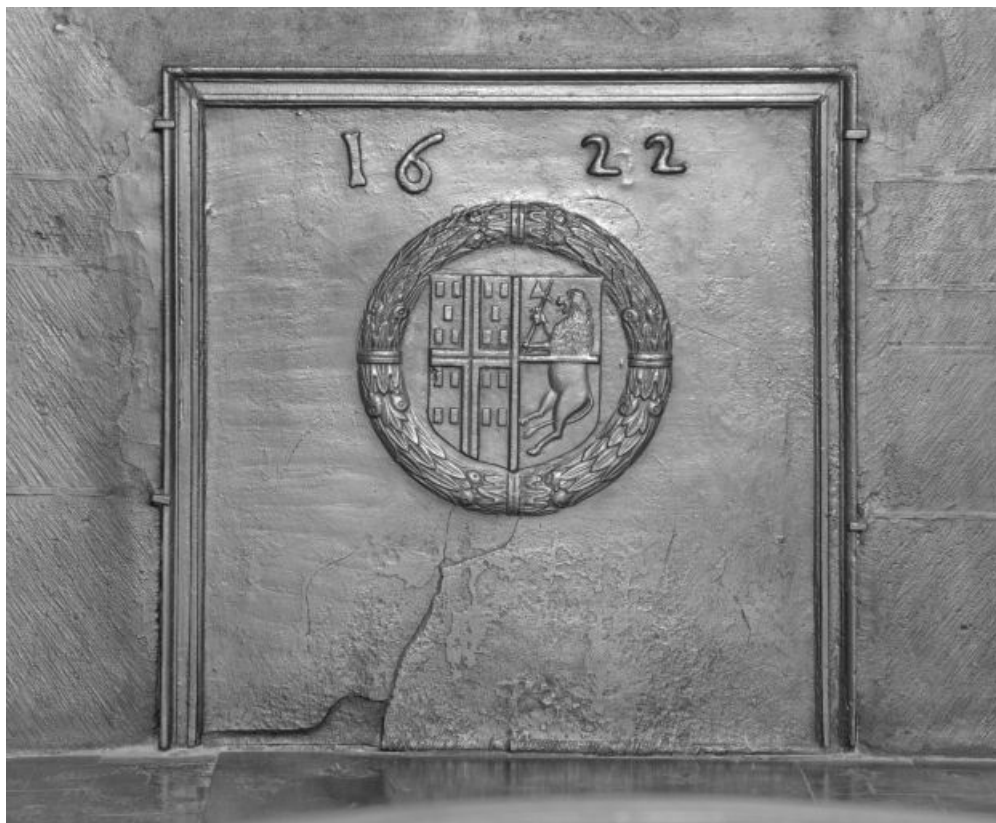
armoiries

Informations complémentaires

Aire d'étude et canton : Beaune centre

Dénomination : plaque de cheminée

© Région Bourgogne-Franche-Comté, Inventaire du patrimoine



Vue d'ensemble

21, Beaune Hôtel Dieu

N° de l'illustration : 19902100413X

Date : 1990

Auteur : Michel Rosso

Reproduction soumise à autorisation du titulaire des droits d'exploitation

© Région Bourgogne-Franche-Comté, Inventaire du patrimoine