

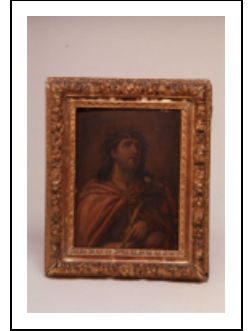
ENSEMBLE DE 2 TABLEAUX : ECCE HOMO, MATER DOLOROSA

Bourgogne-Franche-Comté, Côte-d'Or
Beaune

Situé dans : Ancien hôtel-Dieu, actuellement
musée

Dossier IM21004991 réalisé en 1992

Auteur(s) : Brigitte Fromaget, Renaud Benoît-Cattin



Historique

Ces deux tableaux peints probablement au 19e siècle sont des copies d'oeuvres de Charles Le Brun

Période(s) principale(s) : 19e siècle

Auteur(s) de l'oeuvre :
auteur inconnu (auteur inconnu)

Description

Panneaux chanfreinés sur les côtés ; préparation blanche

Éléments descriptifs

Catégories : peinture

Structures : rectangulaire vertical

Iconographie :

figure biblique Christ souffrant

figure biblique Vierge de douleur

Informations complémentaires

Aire d'étude et canton : Beaune centre

Dénomination : tableau

Parties constituantes non étudiées : cadre

© Région Bourgogne-Franche-Comté, Inventaire du patrimoine



Ecce Homo.

21, Beaune Hôtel Dieu

N° de l'illustration : 19922100779ZA

Date : 1992

Auteur : Michel Rosso

Reproduction soumise à autorisation du titulaire des droits d'exploitation

© Région Bourgogne-Franche-Comté, Inventaire du patrimoine



Mater dolorosa.

21, Beaune Hôtel Dieu

N° de l'illustration : 19922100781ZA

Date : 1992

Auteur : Michel Rosso

Reproduction soumise à autorisation du titulaire des droits d'exploitation

© Région Bourgogne-Franche-Comté, Inventaire du patrimoine