

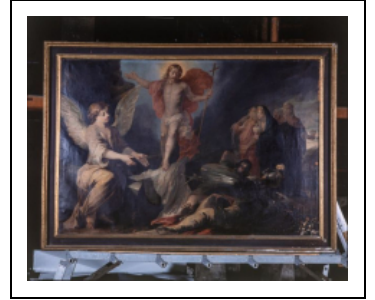
TABLEAU : LA RÉSURRECTION, NUMÉRO D'INVENTAIRE : 87 GHD 1204 2

Bourgogne-Franche-Comté, Côte-d'Or
Beaune

Situé dans : Ancien hôtel-Dieu, actuellement
musée

Dossier IM21003421 réalisé en 1992

Auteur(s) : Brigitte Fromaget, Renaud Benoît-Cattin



Historique

Ce tableau, peint au milieu du 17^e siècle, peut être attribué à Isaac Moillon par rapprochement stylistique avec les autres oeuvres connues de ce peintre (visages, jambes, mains et bras).

Période(s) principale(s) : milieu 17^e siècle

Auteur(s) de l'oeuvre :

Isaac Moillon (peintre, attribution par analyse stylistique)

Description

Formé de deux lés (couture au centre) ; châssis à montant médian ; cadre assemblé à coupe d'onglet avec renforts de coin. Revers couvert d'un enduit rougeâtre ; toile fine ; châssis moderne en bois résineux

Éléments descriptifs

Catégories : peinture

Structures : rectangulaire vertical

Iconographie :

scène biblique Résurrection du Christ ange

Informations complémentaires

Aire d'étude et canton : Beaune centre

Dénomination : tableau

Parties constituantes non étudiées : cadre

© Région Bourgogne-Franche-Comté, Inventaire du patrimoine



Vue générale.

21, Beaune Hôtel Dieu

N° de l'illustration : 19922103081XA

Date : 1992

Auteur : Michel Rosso

Reproduction soumise à autorisation du titulaire des droits d'exploitation

© Région Bourgogne-Franche-Comté, Inventaire du patrimoine