

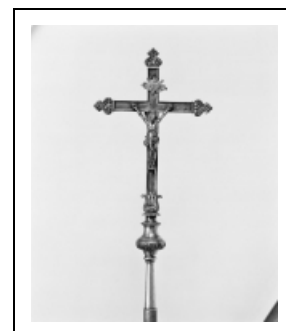
LE MOBILIER DE L'ÉGLISE PAROISSIALE SAINT-HILAIRE

Bourgogne-Franche-Comté, Côte-d'Or
Thury

Situé dans : Église paroissiale Saint-Hilaire

Dossier IM21002659 réalisé en 1978 revu en
1992

Auteur(s) : Laurent Laroche



Présentation

Liste supplémentaire (objets non étudiés):

Croix de procession (2), croix d'autel (2), chandeliers d'autel (10), bougeoirs (2), cache-pots (5), cloches (2)
Voir le dossier numérisé pour plus de détails (cf Liens).

Informations complémentaires

- Voir le dossier initial numérisé : <https://patrimoine.bourgognefranchecomte.fr/gtrudov/IM21002659.pdf>

Aire d'étude et canton : Nolay

Parties constituantes non étudiées : croix de procession, 2, croix d'autel, 2, chandelier d'autel, 10, bougeoir, 2, cache-pot, 5

© Région Bourgogne-Franche-Comté, Inventaire du patrimoine



Croix de procession 1, vue de face.

21, Thury

N° de l'illustration : 19782101152X

Date : 1978

Auteur : Michel Thierry

Reproduction soumise à autorisation du titulaire des droits d'exploitation

© Région Bourgogne-Franche-Comté, Inventaire du patrimoine



Croix de procession 1, vue du revers.

21, Thury

N° de l'illustration : 19782101153X

Date : 1978

Auteur : Michel Thierry

Reproduction soumise à autorisation du titulaire des droits d'exploitation

© Région Bourgogne-Franche-Comté, Inventaire du patrimoine



Croix de procession 2, vue d'ensemble.

21, Thury

N° de l'illustration : 19782101145X

Date : 1978

Auteur : Michel Thierry

Reproduction soumise à autorisation du titulaire des droits d'exploitation

© Région Bourgogne-Franche-Comté, Inventaire du patrimoine



Croix d'autel 1, vue de face.

21, Thury

N° de l'illustration : 19782101143X

Date : 1978

Auteur : Michel Thierry

Reproduction soumise à autorisation du titulaire des droits d'exploitation

© Région Bourgogne-Franche-Comté, Inventaire du patrimoine



Croix d'autel 1, vue du revers.

21, Thury

N° de l'illustration : 19782101144X

Date : 1978

Auteur : Michel Thierry

Reproduction soumise à autorisation du titulaire des droits d'exploitation

© Région Bourgogne-Franche-Comté, Inventaire du patrimoine



Croix d'autel 2, vue de face.

21, Thury

N° de l'illustration : 19782101141X

Date : 1978

Auteur : Michel Thierry

Reproduction soumise à autorisation du titulaire des droits d'exploitation

© Région Bourgogne-Franche-Comté, Inventaire du patrimoine



Vue de deux chandeliers.

21, Thury

N° de l'illustration : 19782101139V

Date : 1978

Auteur : Michel Thierry

Reproduction soumise à autorisation du titulaire des droits d'exploitation

© Région Bourgogne-Franche-Comté, Inventaire du patrimoine



Chandeliers.

21, Thury

N° de l'illustration : 19782101140X

Date : 1978

Auteur : Michel Thierry

Reproduction soumise à autorisation du titulaire des droits d'exploitation

© Région Bourgogne-Franche-Comté, Inventaire du patrimoine



Paire de chandeliers.

21, Thury

N° de l'illustration : 19782101150X

Date : 1978

Auteur : Michel Thierry

Reproduction soumise à autorisation du titulaire des droits d'exploitation

© Région Bourgogne-Franche-Comté, Inventaire du patrimoine



Paire de bougeoirs.

21, Thury

N° de l'illustration : 19782101151X

Date : 1978

Auteur : Michel Thierry

Reproduction soumise à autorisation du titulaire des droits d'exploitation

© Région Bourgogne-Franche-Comté, Inventaire du patrimoine



Paire de cache-pots.

21, Thury

N° de l'illustration : 19782101155X

Date : 1978

Auteur : Michel Thierry

Reproduction soumise à autorisation du titulaire des droits d'exploitation

© Région Bourgogne-Franche-Comté, Inventaire du patrimoine



Ensemble de trois cache-pots.

21, Thury

N° de l'illustration : 19782101156X

Date : 1978

Auteur : Michel Thierry

Reproduction soumise à autorisation du titulaire des droits d'exploitation

© Région Bourgogne-Franche-Comté, Inventaire du patrimoine