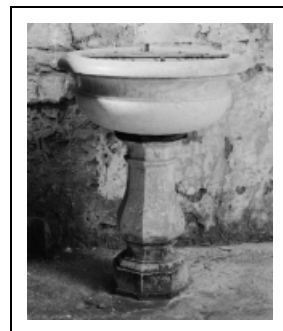


## FONTS BAPTISMAUX

Bourgogne-Franche-Comté, Côte-d'Or  
Santenay  
Saint-Jean

Situé dans : Église paroissiale Saint Jean-de-Narosse

Dossier IM21002584 réalisé en 1979 revu en 1992  
Auteur(s) : Laurent Laroche, Bernard Lauvergeon



**Période(s) principale(s) :** 19e siècle

**Auteur(s) de l'oeuvre :**  
auteur inconnu (auteur inconnu)

### Description

Cuve à 2 cavités. Couvercle en tôle à charnière médiane ; penture en laiton

### Éléments descriptifs

**Catégories :** taille de pierre

**Structures :** pied octogonal, galbé

### Informations complémentaires

- Voir le dossier numérisé : <https://httppatrimoine.bourgognefranchecomte.fr/gtrudov/IM21002584.pdf>

**Aire d'étude et canton :** Nolay

**Dénomination :** fonts baptismaux

© Région Bourgogne-Franche-Comté, Inventaire du patrimoine



**Vue d'ensemble.**

21, Santenay, lieudit : Saint-Jean

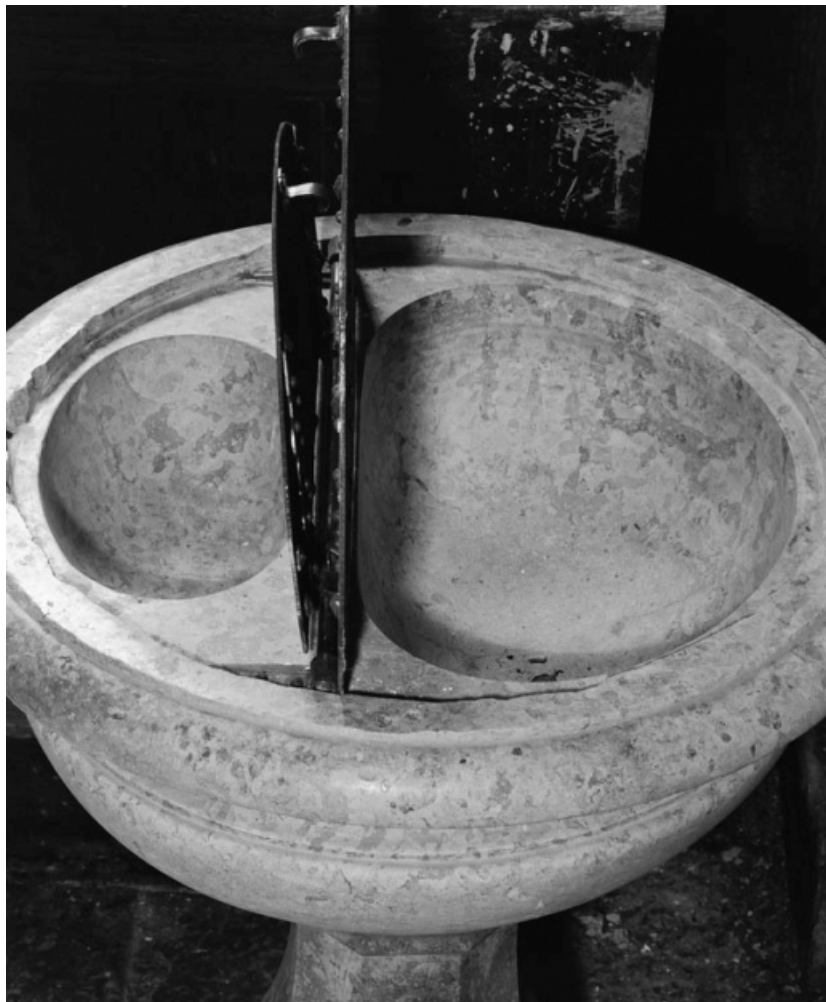
N° de l'illustration : 19792100626X

Date : 1979

Auteur : Michel Thierry

Reproduction soumise à autorisation du titulaire des droits d'exploitation

© Région Bourgogne-Franche-Comté, Inventaire du patrimoine



**Détail de la cuve.**

21, Santenay, lieudit : Saint-Jean

N° de l'illustration : 19792100627X

Date : 1979

Auteur : Michel Thierry

Reproduction soumise à autorisation du titulaire des droits d'exploitation

© Région Bourgogne-Franche-Comté, Inventaire du patrimoine