

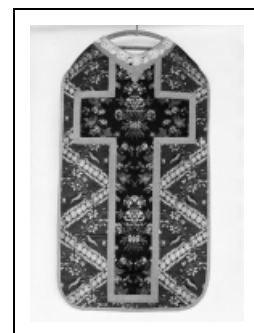
CHASUBLE (1)

Bourgogne-Franche-Comté, Côte-d'Or
Santenay

Situé dans : Église paroissiale Notre-Dame-du-Rosaire

Dossier IM21002573 réalisé en 1979 revu en 1992

Auteur(s) : Laurent Laroche, Claudine Berger



Historique

Fond du 18e siècle (?) et orfrois du 19e siècle (?)

Période(s) principale(s) : 18e siècle / 19e siècle

Auteur(s) de l'oeuvre :
auteur inconnu (auteur inconnu)

Description

Dentelle polychrome

Éléments descriptifs

Catégories : tissu

Iconographie :
symbole christique croix
ornementation fleur

Informations complémentaires

- **Voir le dossier numérisé** : <https://httppatrimoine.bourgognefranchecomte.fr/gtrudov/IM21002573.pdf>

Aire d'étude et canton : Nolay

Dénomination : chasuble

© Région Bourgogne-Franche-Comté, Inventaire du patrimoine



Vue d'ensemble.

21, Santenay

N° de l'illustration : 19792100253V

Date : 1979

Auteur : Michel Rosso

Reproduction soumise à autorisation du titulaire des droits d'exploitation

© Région Bourgogne-Franche-Comté, Inventaire du patrimoine