

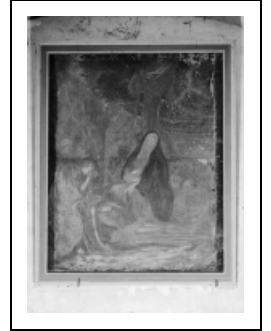
TABLEAU : LA DÉPOSITION DE CROIX

Bourgogne-Franche-Comté, Côte-d'Or
Saint-Romain

Situé dans : Église paroissiale Saint Romain

Dossier IM21002549 réalisé en 1979 revu en
1992

Auteur(s) : Laurent Laroche, Claudine Berger



Période(s) principale(s) : 19e siècle

Auteur(s) de l'oeuvre :
auteur inconnu (auteur inconnu)

Éléments descriptifs

Catégories : peinture

Structures : support rectangulaire vertical

Iconographie :
scène biblique Descente de Croix

État de conservation :
mauvais état

Informations complémentaires

- Voir le dossier numérisé : <https://httppatrimoine.bourgognefranchecomte.fr/gtrudov/IM21002549.pdf>

Aire d'étude et canton : Nolay

Dénomination : tableau

Parties constituantes non étudiées : cadre

© Région Bourgogne-Franche-Comté, Inventaire du patrimoine



Vue d'ensemble.

21, Saint-Romain

N° de l'illustration : 19782101278V

Date : 1978

Auteur : Michel Thierry

Reproduction soumise à autorisation du titulaire des droits d'exploitation

© Région Bourgogne-Franche-Comté, Inventaire du patrimoine