

STALLES, LAMBRIS DE DEMI-REVÊTEMENT

Bourgogne-Franche-Comté, Côte-d'Or
Saint-Romain

Situé dans : Église paroissiale Saint Romain

Dossier IM21002536 réalisé en 1979 revu en 1992

Auteur(s) : Laurent Laroche, Jean-Louis Libourel, Brigitte Fromaget



Période(s) principale(s) : 2e moitié 18e siècle

Auteur(s) de l'oeuvre :
auteur inconnu (auteur inconnu)

Description

Lambris composé de 22 panneaux ; stalles sur 3 rangs suivant la courbe de l'abside ; assemblage par tenons et mortaises ; raccord à petit cadre

Éléments descriptifs

Catégories : menuiserie

Structures : élévation droit

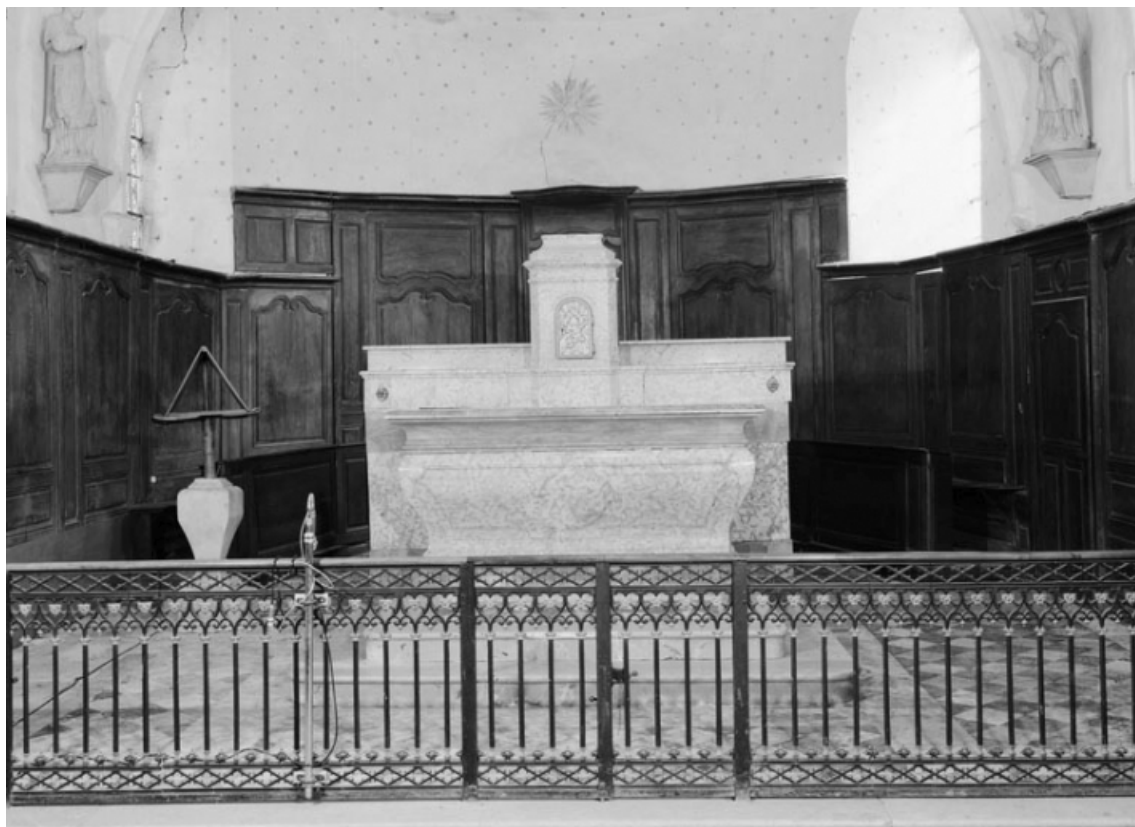
Informations complémentaires

- **Voir le dossier numérisé** : <https://httppatrimoine.bourgognefranchecomte.fr/gtrudov/IM21002536.pdf>

Aire d'étude et canton : Nolay

Dénomination : lambris de demi-revêtement, stalle

© Région Bourgogne-Franche-Comté, Inventaire du patrimoine



Vue d'ensemble.

21, Saint-Romain

N° de l'illustration : 19782101251V

Date : 1978

Auteur : Michel Thierry

Reproduction soumise à autorisation du titulaire des droits d'exploitation

© Région Bourgogne-Franche-Comté, Inventaire du patrimoine



Vue d'ensemble.

21, Saint-Romain

N° de l'illustration : 19782101250V

Date : 1978

Auteur : Michel Thierry

Reproduction soumise à autorisation du titulaire des droits d'exploitation

© Région Bourgogne-Franche-Comté, Inventaire du patrimoine



Lambris.

21, Saint-Romain

N° de l'illustration : 19782101253V

Date : 1978

Auteur : Michel Thierry

Reproduction soumise à autorisation du titulaire des droits d'exploitation

© Région Bourgogne-Franche-Comté, Inventaire du patrimoine



Lambris.

21, Saint-Romain

N° de l'illustration : 19782101254V

Date : 1978

Auteur : Michel Thierry

Reproduction soumise à autorisation du titulaire des droits d'exploitation

© Région Bourgogne-Franche-Comté, Inventaire du patrimoine



Lambris.

21, Saint-Romain

N° de l'illustration : 19782101252V

Date : 1978

Auteur : Michel Thierry

Reproduction soumise à autorisation du titulaire des droits d'exploitation

© Région Bourgogne-Franche-Comté, Inventaire du patrimoine