

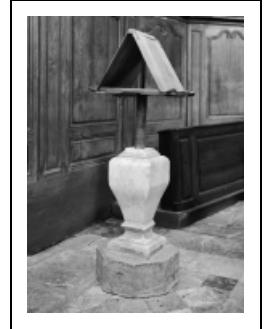
LUTRIN

Bourgogne-Franche-Comté, Côte-d'Or
Saint-Romain

Situé dans : Église paroissiale Saint Romain

Dossier IM21002535 réalisé en 1979 revu en 1992

Auteur(s) : Laurent Laroche, Jean-Louis Libourel, Brigitte Fromaget



Période(s) principale(s) : 2e moitié 18e siècle

Auteur(s) de l'oeuvre :
auteur inconnu (auteur inconnu)

Description

4 élément : base, balustre, axe, pupitre. Axe en chêne et pupitre en noyer

Éléments descriptifs

Catégories : taille de pierre

Structures : pied octogonal

Informations complémentaires

- Voir le dossier numérisé : <https://httppatrimoine.bourgognefranchecomte.fr/gtrudov/IM21002535.pdf>

Aire d'étude et canton : Nolay

Dénomination : lutrin

© Région Bourgogne-Franche-Comté, Inventaire du patrimoine



Vue d'ensemble.

21, Saint-Romain

N° de l'illustration : 19782101263V

Date : 1978

Auteur : Michel Thierry

Reproduction soumise à autorisation du titulaire des droits d'exploitation

© Région Bourgogne-Franche-Comté, Inventaire du patrimoine