

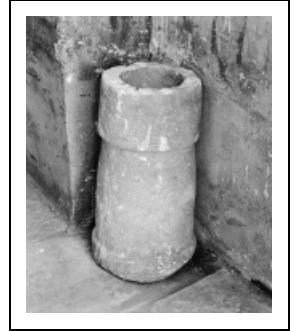
BÉNITIER

Bourgogne-Franche-Comté, Côte-d'Or
Saint-Aubin

Situé dans : Église paroissiale Saint-Aubin

Dossier IM21002491 réalisé en 1979 revu en
1992

Auteur(s) : Laurent Laroche, Bernard Lauvergeon



Période(s) principale(s) : 17e siècle

Auteur(s) de l'oeuvre :
auteur inconnu (auteur inconnu)

Description

Cuvette à fond hémisphérique

Éléments descriptifs

Catégories : taille de pierre

Structures : plan circulaire

Informations complémentaires

- Voir le dossier numérisé : <https://httppatrimoine.bourgognefranchecomte.fr/gtrudov/IM21002491.pdf>

Aire d'étude et canton : Nolay

Dénomination : bénitier

© Région Bourgogne-Franche-Comté, Inventaire du patrimoine



Vue générale.

21, Saint-Aubin

N° de l'illustration : 19792100425X

Date : 1979

Auteur : Jean-Luc Duthu

Reproduction soumise à autorisation du titulaire des droits d'exploitation

© Région Bourgogne-Franche-Comté, Inventaire du patrimoine