

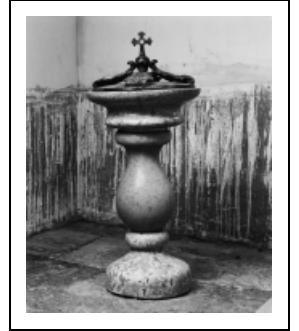
## FONTS BAPTISMAUX

Bourgogne-Franche-Comté, Côte-d'Or  
Saint-Aubin

Situé dans : Église paroissiale Saint-Aubin

Dossier IM21002490 réalisé en 1979 revu en  
1992

Auteur(s) : Laurent Laroche, Bernard Lauvergeon



**Période(s) principale(s) :** 1ère moitié 19e siècle

**Auteur(s) de l'oeuvre :**  
auteur inconnu (auteur inconnu)

### Description

Base, colonne et cuve à 2 compartiments monolithes juxtaposés ; couvercle à charnière. Couvercle en bois peint faux bois

### Éléments descriptifs

**Catégories :** taille de pierre

**Structures :** pied circulaire, galbé

### Iconographie :

symbole christique globe croix  
ornementation feuille d'acanthé

### Informations complémentaires

- Voir le dossier numérisé : <https://httppatrimoine.bourgognefranchecomte.fr/gtrudov/IM21002490.pdf>

**Aire d'étude et canton :** Nolay

**Dénomination :** fonts baptismaux

© Région Bourgogne-Franche-Comté, Inventaire du patrimoine



**Vue générale.**  
21, Saint-Aubin

N° de l'illustration : 19792100422X

Date : 1979

Auteur : Jean-Luc Duthu

Reproduction soumise à autorisation du titulaire des droits d'exploitation

© Région Bourgogne-Franche-Comté, Inventaire du patrimoine



**Détail du couvercle.**

21, Saint-Aubin

N° de l'illustration : 19792100423X

Date : 1979

Auteur : Jean-Luc Duthu

Reproduction soumise à autorisation du titulaire des droits d'exploitation

© Région Bourgogne-Franche-Comté, Inventaire du patrimoine