

TABLEAU : SAINTE CATHERINE D'ALEXANDRIE

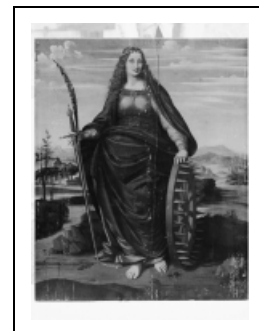
Bourgogne-Franche-Comté, Côte-d'Or
La Rochepot

Situé dans : Prieuré Saint-Georges, actuellement église paroissiale

Emplacement : En dépôt chez un particulier

Dossier IM21002468 réalisé en 1980 revu en 1992

Auteur(s) : Laurent Laroche, Elisabeth Réveillon



Historique

Oeuvre italienne de la 1ère moitié du 16e siècle attribuée à Marco d'Oggiono, élève de Léonard de Vinci ; ce tableau provient de la chapelle de l'ancien château de la Rochepot, placée sous le vocable de sainte Catherine.

Période(s) principale(s) : 1ère moitié 16e siècle

Auteur(s) de l'oeuvre :

Marco D'Oggiono (peintre)

Origines et lieux d'exécution :

lieu d'exécution : Italie,

Eléments descriptifs

Catégories : peinture

Structures : support rectangulaire vertical

Iconographie :

figure sainte Catherine d'Alexandrie

État de conservation :

Support : renforts rapportés ; craquelures, petites lacunes, éraflures de la couche picturale ; restauration effectuée vers 1930 par les ateliers du Louvre.

Informations complémentaires

- Voir le dossier initial numérisé : <https://patrimoine.bourgognefranchecomte.fr/gtrudov/IM21002468.pdf>

Aire d'étude et canton : Nolay

Dénomination : tableau

Parties constituantes non étudiées : cadre

© Région Bourgogne-Franche-Comté, Inventaire du patrimoine



Vue d'ensemble.

21, La Rochepot

N° de l'illustration : 19802100787V

Date : 1980

Auteur : Michel Thierry

Reproduction soumise à autorisation du titulaire des droits d'exploitation

© Région Bourgogne-Franche-Comté, Inventaire du patrimoine



Détail du paysage à gauche.

21, La Rochepot

N° de l'illustration : 19802100791X

Date : 1980

Auteur : Jean-Luc Duthu

Reproduction soumise à autorisation du titulaire des droits d'exploitation

© Région Bourgogne-Franche-Comté, Inventaire du patrimoine



Détail de la main droite.

21, La Rochepot

N° de l'illustration : 19802100792X

Date : 1980

Auteur : Jean-Luc Duthu

Reproduction soumise à autorisation du titulaire des droits d'exploitation

© Région Bourgogne-Franche-Comté, Inventaire du patrimoine



Détail du buste.

21, La Rochepot

N° de l'illustration : 19802100789X

Date : 1980

Auteur : Jean-Luc Duthu

Reproduction soumise à autorisation du titulaire des droits d'exploitation

© Région Bourgogne-Franche-Comté, Inventaire du patrimoine



Détail du paysage à droite.

21, La Rochepot

N° de l'illustration : 19802100790X

Date : 1980

Auteur : Jean-Luc Duthu

Reproduction soumise à autorisation du titulaire des droits d'exploitation

© Région Bourgogne-Franche-Comté, Inventaire du patrimoine



Revers.

21, La Rochepot

N° de l'illustration : 19802100788V

Date : 1980

Auteur : Michel Thierry

Reproduction soumise à autorisation du titulaire des droits d'exploitation

© Région Bourgogne-Franche-Comté, Inventaire du patrimoine