

## TABLEAU (TRIPTYQUE) : MISE AU TOMBEAU, SAINT JEAN-BAPTISTE ET SAINTE MARGUERITE

Bourgogne-Franche-Comté, Côte-d'Or  
La Rochepot

Situé dans : Prieuré Saint-Georges, actuellement église paroissiale

Dossier IM21002466 réalisé en 1980 revu en 1992

Auteur(s) : Laurent Laroche, Elisabeth Réveillon, Brigitte Fromaget



### Historique

Oeuvre du 17e siècle attribuée au peintre dijonnais Quantin ; ces panneaux proviennent de la chapelle du château de la Rochepot où ils se trouvaient avant la Révolution.

**Période(s) principale(s)** : 1ère moitié 17e siècle

**Auteur(s) de l'oeuvre** :  
Philippe Quantin (peintre)

### Description

Panneau central constitué de 4 planches horizontales ; panneaux latéraux constitués de 3 planches verticales ; panneaux latéraux peints sur les 2 faces

### Éléments descriptifs

**Catégories** : peinture

**Structures** : support rectangulaire horizontal

### Iconographie :

scène biblique Mise au tombeau Annonciation

figures bibliques saint Jean-Baptiste ange Vierge sainte Marguerite dragon

### Informations complémentaires

- Voir le dossier numérisé : <https://httppatrimoine.bourgognefranchecomte.fr/gtrudov/IM21002466.pdf>

**Aire d'étude et canton** : Nolay

**Dénomination** : tableau

**Parties constituantes non étudiées** : cadre

© Région Bourgogne-Franche-Comté, Inventaire du patrimoine



**Vue d'ensemble du panneau central.**

21, La Rochepot

N° de l'illustration : 19802100462V

Date : 1980

Auteur : Michel Thierry

Reproduction soumise à autorisation du titulaire des droits d'exploitation

© Région Bourgogne-Franche-Comté, Inventaire du patrimoine



**Panneau central : détail des têtes du Christ, de Madeleine, de la Vierge et de Joseph d'Arimathe.**  
21, La Rochepot

N° de l'illustration : 19802100465X

Date : 1980

Auteur : Jean-Luc Duthu

Reproduction soumise à autorisation du titulaire des droits d'exploitation

© Région Bourgogne-Franche-Comté, Inventaire du patrimoine



**Panneau central : détail des têtes du Christ et de Marie-Madeleine.**  
21, La Rochepot

N° de l'illustration : 19802100466X

Date : 1980

Auteur : Jean-Luc Duthu

Reproduction soumise à autorisation du titulaire des droits d'exploitation

© Région Bourgogne-Franche-Comté, Inventaire du patrimoine



**Panneau central : détail de la tête de saint Jean.**

21, La Rochepot

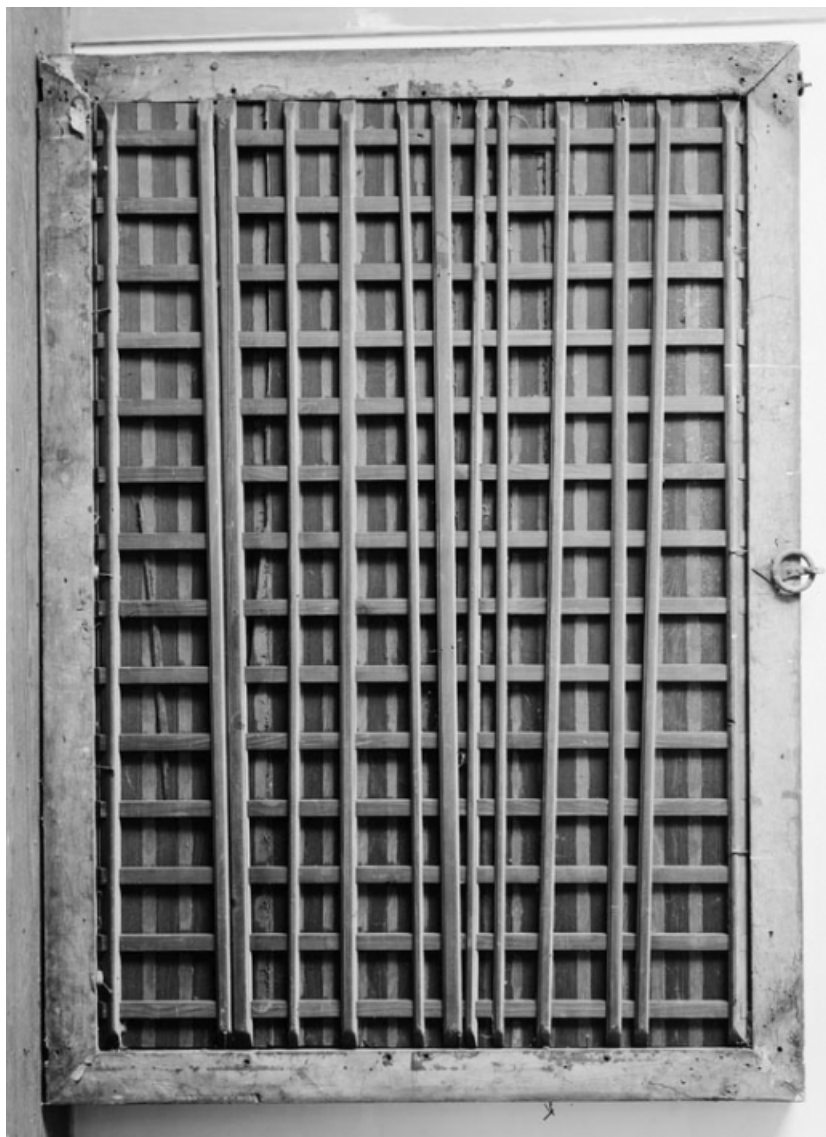
N° de l'illustration : 19802100464X

Date : 1980

Auteur : Jean-Luc Duthu

Reproduction soumise à autorisation du titulaire des droits d'exploitation

© Région Bourgogne-Franche-Comté, Inventaire du patrimoine



**Revers du panneau central.**

21, La Rochepot

N° de l'illustration : 19802100463V

Date : 1980

Auteur : Michel Thierry

Reproduction soumise à autorisation du titulaire des droits d'exploitation

© Région Bourgogne-Franche-Comté, Inventaire du patrimoine



**Panneau gauche : Saint-Jean-Baptiste.**

21, La Rochepot

N° de l'illustration : 19802100470ZA

Date : 1980

Auteur : Michel Thierry

Reproduction soumise à autorisation du titulaire des droits d'exploitation

© Région Bourgogne-Franche-Comté, Inventaire du patrimoine



**Panneau gauche : détail de l'agneau.**

21, La Rochepot

N° de l'illustration : 19802100471X

Date : 1980

Auteur : Jean-Luc Duthu

Reproduction soumise à autorisation du titulaire des droits d'exploitation

© Région Bourgogne-Franche-Comté, Inventaire du patrimoine





**Revers du panneau gauche : Ange de l'Annonciation.**

21, La Rochepot

N° de l'illustration : 19802100472V

Date : 1980

Auteur : Michel Thierry

Reproduction soumise à autorisation du titulaire des droits d'exploitation

© Région Bourgogne-Franche-Comté, Inventaire du patrimoine



**Revers du panneau gauche : détail du blason.**

21, La Rochepot

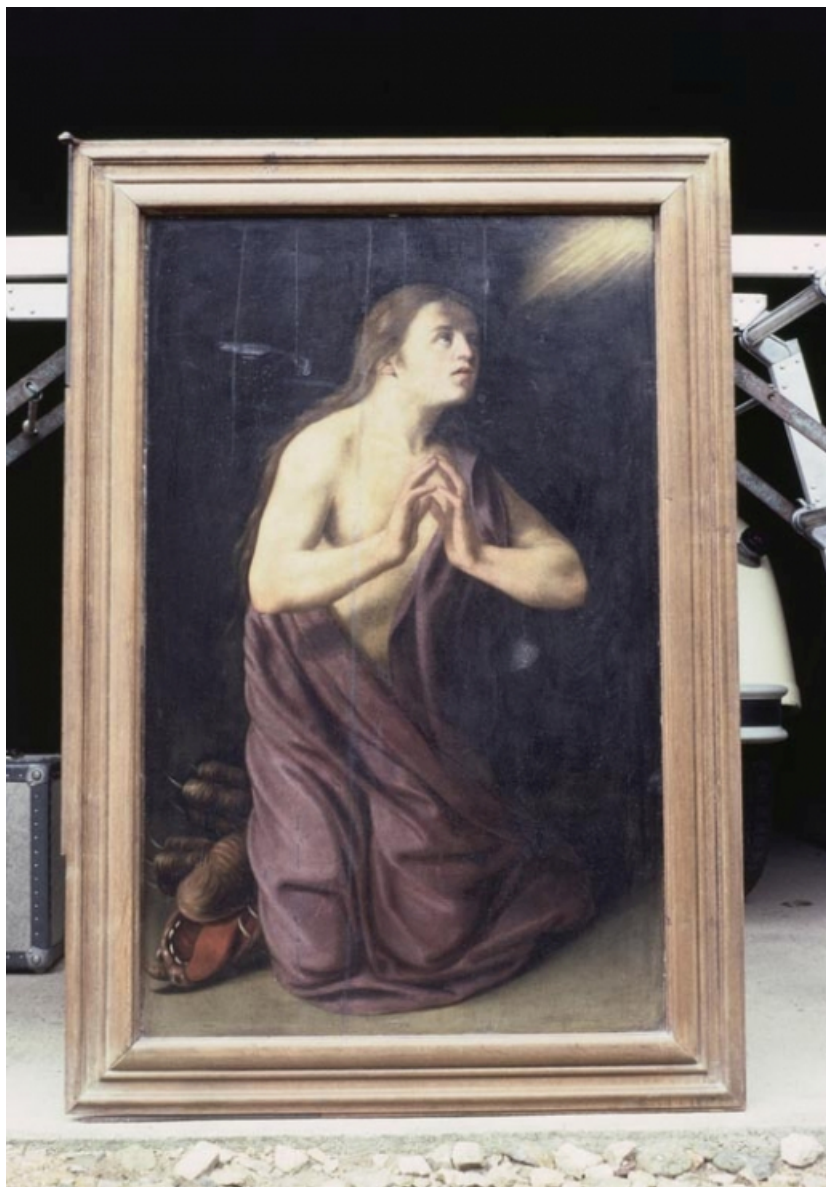
N° de l'illustration : 19802100473X

Date : 1980

Auteur : Jean-Luc Duthu

Reproduction soumise à autorisation du titulaire des droits d'exploitation

© Région Bourgogne-Franche-Comté, Inventaire du patrimoine



**Panneau droit : sainte Marguerite.**

21, La Rochepot

N° de l'illustration : 19802100467ZA

Date : 1980

Auteur : Michel Thierry

Reproduction soumise à autorisation du titulaire des droits d'exploitation

© Région Bourgogne-Franche-Comté, Inventaire du patrimoine



**Revers du panneau droit : Vierge de l'Annonciation.**

21, La Rochepot

N° de l'illustration : 19802100468V

Date : 1980

Auteur : Michel Thierry

Reproduction soumise à autorisation du titulaire des droits d'exploitation

© Région Bourgogne-Franche-Comté, Inventaire du patrimoine



**Revers du panneau droit : détail du blason.**

21, La Rochepot

N° de l'illustration : 19802100469X

Date : 1980

Auteur : Jean-Luc Duthu

Reproduction soumise à autorisation du titulaire des droits d'exploitation

© Région Bourgogne-Franche-Comté, Inventaire du patrimoine