

PATÈNE

Bourgogne-Franche-Comté, Côte-d'Or
Puligny-Montrachet

Situé dans : Église paroissiale de l'Assomption

Dossier IM21002432 réalisé en 1978 revu en
1992

Auteur(s) : Laurent Laroche, Elisabeth Réveillon



Période(s) principale(s) : 2e moitié 17e siècle

Auteur(s) de l'oeuvre :
auteur inconnu (auteur inconnu)

Origines et lieux d'exécution :
lieu d'exécution : Paris

Éléments descriptifs

Catégories : orfèvrerie

Iconographie :
scène biblique Crucifixion
figures bibliques ange
ornementation fruit

Informations complémentaires

- **Voir le dossier initial numérisé** : <https://patrimoine.bourgognefranchecomte.fr/gtrudov/IM21002432.pdf>

Aire d'étude et canton : Nolay

Dénomination : patène

© Région Bourgogne-Franche-Comté, Inventaire du patrimoine



Vue d'ensemble.

21, Puligny-Montrachet

N° de l'illustration : 19782101548X

Date : 1978

Auteur : Michel Rosso

Reproduction soumise à autorisation du titulaire des droits d'exploitation

© Région Bourgogne-Franche-Comté, Inventaire du patrimoine



Détail des poinçons.

21, Puligny-Montrachet

N° de l'illustration : 19782101549X

Date : 1978

Auteur : Michel Rosso

Reproduction soumise à autorisation du titulaire des droits d'exploitation

© Région Bourgogne-Franche-Comté, Inventaire du patrimoine



Détail des poinçons.

21, Puligny-Montrachet

N° de l'illustration : 19782101550X

Date : 1978

Auteur : Michel Rosso

Reproduction soumise à autorisation du titulaire des droits d'exploitation

© Région Bourgogne-Franche-Comté, Inventaire du patrimoine



Détail des poinçons.
21, Puligny-Montrachet

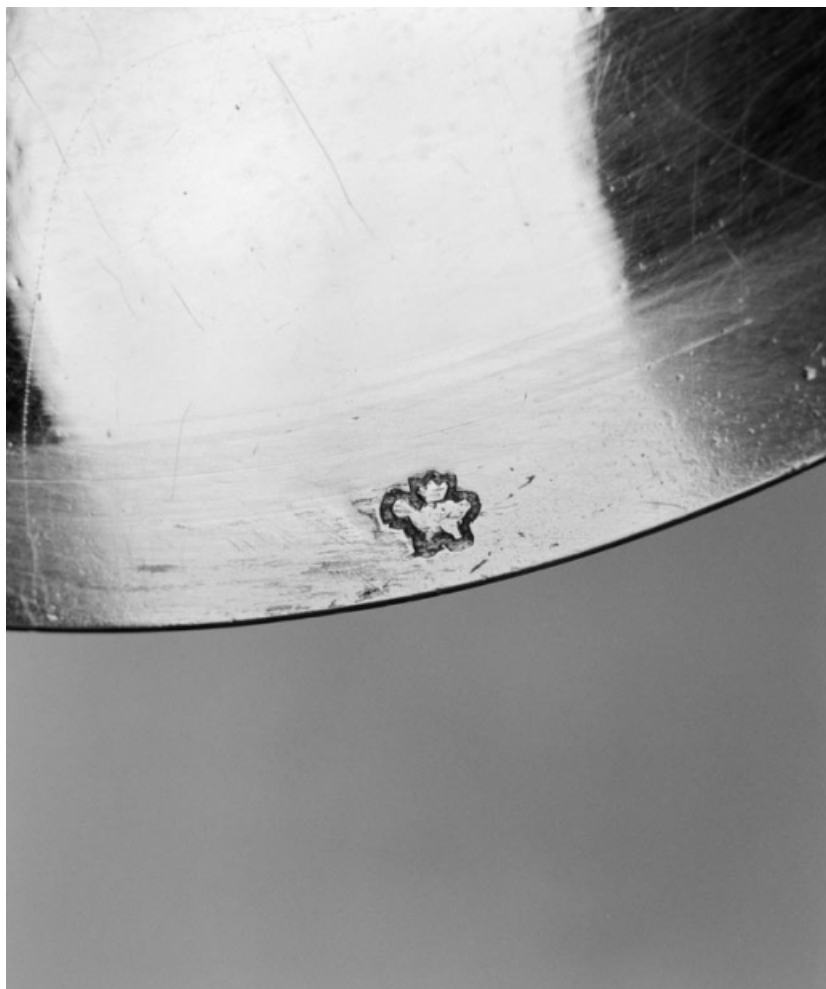
N° de l'illustration : 19952100120X

Date : 1995

Auteur : Michel Rosso

Reproduction soumise à autorisation du titulaire des droits d'exploitation

© Région Bourgogne-Franche-Comté, Inventaire du patrimoine



Détail : poinçon de décharge.

21, Puligny-Montrachet

N° de l'illustration : 19952100121X

Date : 1995

Auteur : Michel Rosso

Reproduction soumise à autorisation du titulaire des droits d'exploitation

© Région Bourgogne-Franche-Comté, Inventaire du patrimoine