

CALICE

Bourgogne-Franche-Comté, Côte-d'Or
Puligny-Montrachet

Situé dans : Église paroissiale de l'Assomption

Dossier IM21002431 réalisé en 1978 revu en 1992

Auteur(s) : Laurent Laroche, Bernard Lauvergeon, Claudine Berger



Historique

Réalisé entre 1681 et 1684.

Période(s) principale(s) : 4e quart 17e siècle

Auteur(s) de l'oeuvre :

I. B. (orfèvre), L. B. (orfèvre)

Origines et lieux d'exécution :

lieu d'exécution : Paris

Description

Tige vissée dans le pied, coupe vissée dans la tige et emboîtée dans la fausse coupe ; décor rapporté

Éléments descriptifs

Catégories : orfèvrerie

Iconographie :

ornementation ornement à forme végétale

Informations complémentaires

- Voir le dossier initial numérisé : <https://patrimoine.bourgognefranchecomte.fr/gtrudov/IM21002431.pdf>

Aire d'étude et canton : Nolay

Dénomination : calice

© Région Bourgogne-Franche-Comté, Inventaire du patrimoine



Vue d'ensemble.

21, Puligny-Montrachet

N° de l'illustration : 19782101543X

Date : 1978

Auteur : Michel Rosso

Reproduction soumise à autorisation du titulaire des droits d'exploitation

© Région Bourgogne-Franche-Comté, Inventaire du patrimoine



Un détail.

21, Puligny-Montrachet

N° de l'illustration : 19782101546X

Date : 1978

Auteur : Michel Rosso

Reproduction soumise à autorisation du titulaire des droits d'exploitation

© Région Bourgogne-Franche-Comté, Inventaire du patrimoine



Détail des poinçons.

21, Puligny-Montrachet

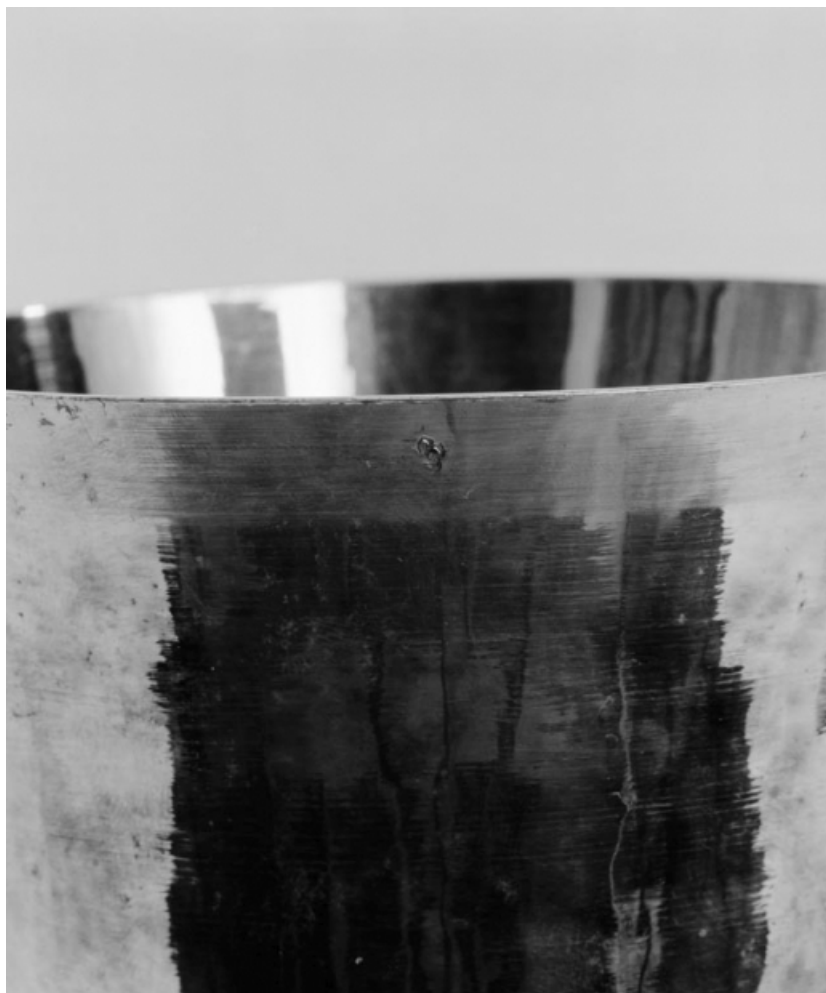
N° de l'illustration : 19782101545X

Date : 1978

Auteur : Michel Rosso

Reproduction soumise à autorisation du titulaire des droits d'exploitation

© Région Bourgogne-Franche-Comté, Inventaire du patrimoine



Détail des poinçons.

21, Puligny-Montrachet

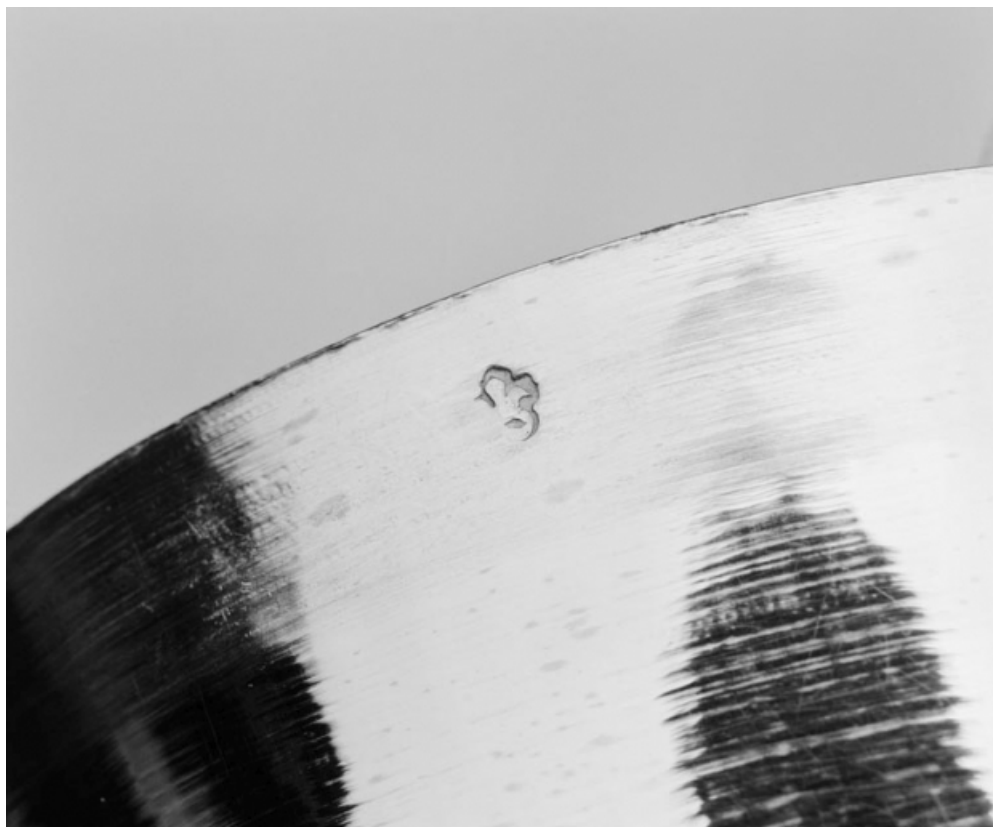
N° de l'illustration : 19782101544X

Date : 1978

Auteur : Michel Rosso

Reproduction soumise à autorisation du titulaire des droits d'exploitation

© Région Bourgogne-Franche-Comté, Inventaire du patrimoine



Détail : poinçon de décharge (coupe).
21, Puligny-Montrachet

N° de l'illustration : 19952100122X

Date : 1995

Auteur : Michel Rosso

Reproduction soumise à autorisation du titulaire des droits d'exploitation

© Région Bourgogne-Franche-Comté, Inventaire du patrimoine



Détail du blason gravé sur le pied.

21, Puligny-Montrachet

N° de l'illustration : 19782101547X

Date : 1978

Auteur : Michel Rosso

Reproduction soumise à autorisation du titulaire des droits d'exploitation

© Région Bourgogne-Franche-Comté, Inventaire du patrimoine



Détail : poinçons au revers du pied.

21, Puligny-Montrachet

N° de l'illustration : 19952100119X

Date : 1995

Auteur : Michel Rosso

Reproduction soumise à autorisation du titulaire des droits d'exploitation

© Région Bourgogne-Franche-Comté, Inventaire du patrimoine