

DEUX PORTE-CIERGES, STYLE NÉO-GOTHIQUE

Bourgogne-Franche-Comté, Côte-d'Or
Nolay

Situé dans : Chapelle Saint-Pierre

Dossier IM21001967 réalisé en 1979 revu en
1992

Auteur(s) : Brigitte Fromaget, Laurent Laroche



Période(s) principale(s) : 2e moitié 19e siècle

Auteur(s) de l'oeuvre :
auteur inconnu (auteur inconnu)

Description

Fer battu et soudé

Éléments descriptifs

Catégories : ferronnerie

Structures : pied 3

Iconographie :

ornementation fleur

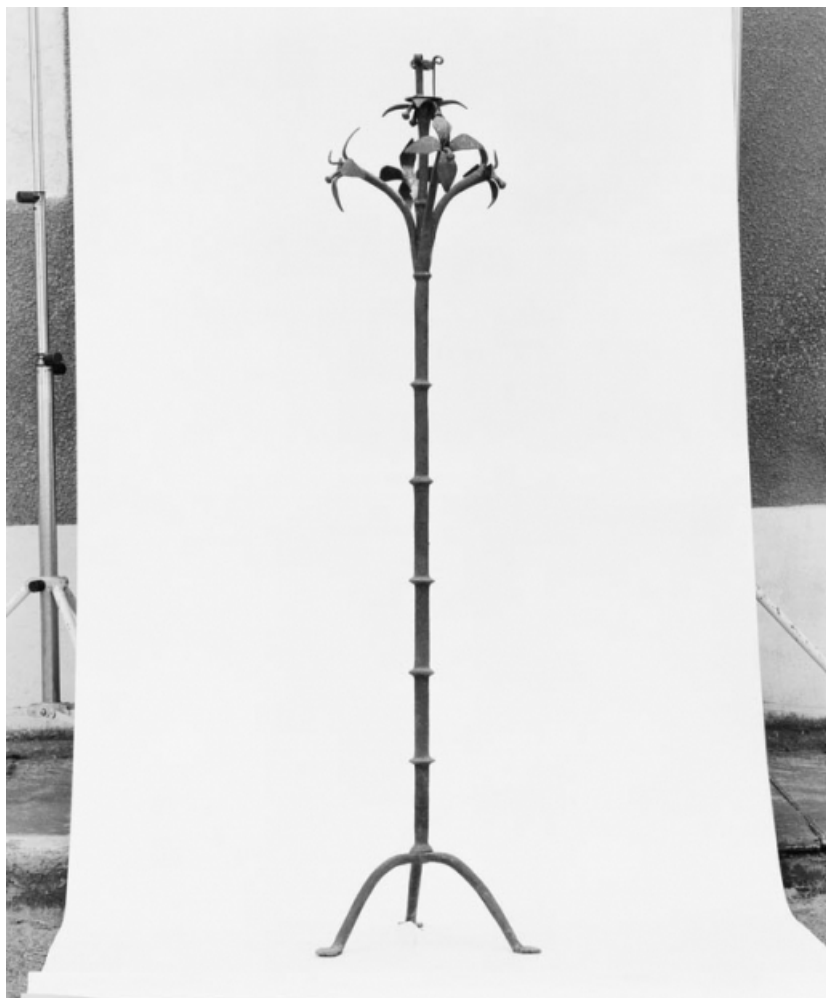
Informations complémentaires

- Voir le dossier numérisé : <https://httppatrimoine.bourgognefranchecomte.fr/gtrudov/IM21001967.pdf>

Aire d'étude et canton : Nolay

Dénomination : porte-cierges

© Région Bourgogne-Franche-Comté, Inventaire du patrimoine



Vue d'ensemble.

21, Nolay

N° de l'illustration : 19792100839X

Date : 1979

Auteur : Michel Thierry

Reproduction soumise à autorisation du titulaire des droits d'exploitation

© Région Bourgogne-Franche-Comté, Inventaire du patrimoine