

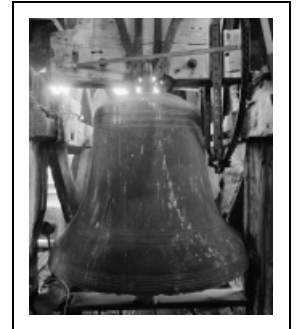
CLOCHE (1)

Bourgogne-Franche-Comté, Côte-d'Or
Nolay

Situé dans : Église paroissiale Saint-Martin

Dossier IM21001960 réalisé en 1979 revu en
1992

Auteur(s) : Bernard Lauvergeon, Laurent Laroche



Période(s) principale(s) : 3e quart 18e siècle

Dates : 1754

Auteur(s) de l'oeuvre :

M. Durand (fondeur de cloches), I. Gillot (fondeur de cloches)

Description

Battant mobile suspendu à la bélière par un baudrier ; manteau extérieur ; vase suspendu par 6 anses à un mouton mobile actionné électriquement par un volant métallique ; transmission par chaîne horloge

Éléments descriptifs

Catégories : fonderie

Iconographie :

scène biblique Crucifixion

figure biblique Vierge à l'Enfant

figure saint évêque

ornementation filet palmette fleur

Informations complémentaires

- Voir le dossier numérisé : <https://httppatrimoine.bourgognefranchecomte.fr/gtrudov/IM21001960.pdf>

Aire d'étude et canton : Nolay

Dénomination : cloche

© Région Bourgogne-Franche-Comté, Inventaire du patrimoine



Vue d'ensemble.

21, Nolay

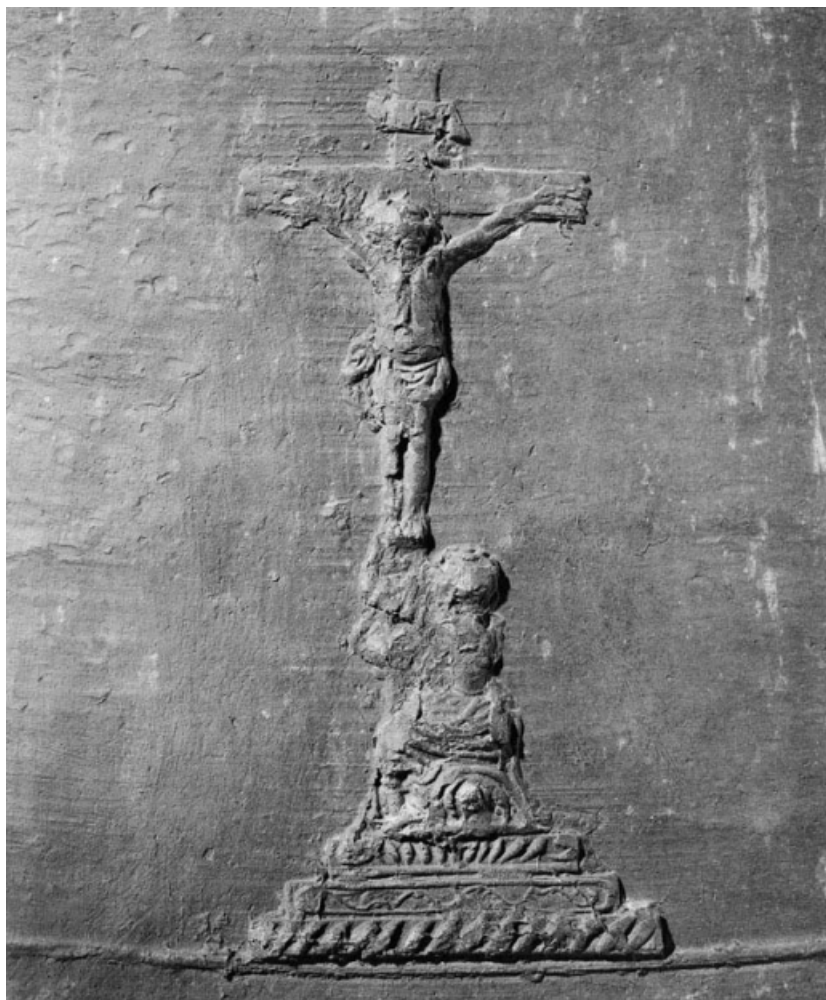
N° de l'illustration : 19792100926X

Date : 1979

Auteur : Michel Rosso

Reproduction soumise à autorisation du titulaire des droits d'exploitation

© Région Bourgogne-Franche-Comté, Inventaire du patrimoine



Détail du Christ en croix.

21, Nolay

N° de l'illustration : 19792100928X

Date : 1979

Auteur : Michel Rosso

Reproduction soumise à autorisation du titulaire des droits d'exploitation

© Région Bourgogne-Franche-Comté, Inventaire du patrimoine



Détail d'un saint évêque.

21, Nolay

N° de l'illustration : 19792100929X

Date : 1979

Auteur : Michel Rosso

Reproduction soumise à autorisation du titulaire des droits d'exploitation

© Région Bourgogne-Franche-Comté, Inventaire du patrimoine



Détail de la marque du fondeur.

21, Nolay

N° de l'illustration : 19792100927X

Date : 1979

Auteur : Michel Rosso

Reproduction soumise à autorisation du titulaire des droits d'exploitation

© Région Bourgogne-Franche-Comté, Inventaire du patrimoine