

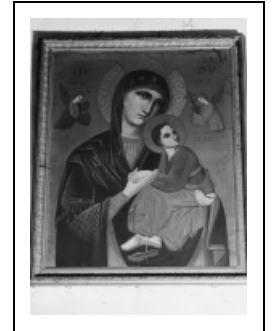
TABLEAU : VIERGE À L'ENFANT, DITE NOTRE-DAME DU PERPÉTUEL SECOURS

Bourgogne-Franche-Comté, Côte-d'Or
Nolay

Situé dans : Église paroissiale Saint-Martin

Dossier IM21001941 réalisé en 1979 revu en
1992

Auteur(s) : Claudine Berger, Laurent Laroche



Historique

Reproduction de la 2e moitié 19e siècle (?) de l'image miraculeuse vénérée à Rome dans l'église Saint-Alphonse.

Période(s) principale(s) : 2e moitié 19e siècle

Auteur(s) de l'oeuvre :
auteur inconnu (auteur inconnu)

Éléments descriptifs

Catégories : peinture

Structures : support rectangulaire vertical

Iconographie :
figure biblique Vierge à l'Enfant

Informations complémentaires

- **Voir le dossier numérisé** : <https://httppatrimoine.bourgognefranchecomte.fr/gtrudov/IM21001941.pdf>

Aire d'étude et canton : Nolay

Dénomination : tableau

Parties constituantes non étudiées : cadre

© Région Bourgogne-Franche-Comté, Inventaire du patrimoine



Vue d'ensemble.

21, Nolay

N° de l'illustration : 19792100956V

Date : 1979

Auteur : Michel Rosso

Reproduction soumise à autorisation du titulaire des droits d'exploitation

© Région Bourgogne-Franche-Comté, Inventaire du patrimoine