

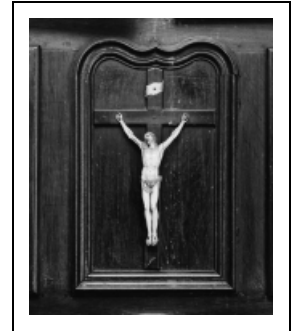
CROIX (CRUCIFIX)

Bourgogne-Franche-Comté, Côte-d'Or
Nolay

Situé dans : Église paroissiale Saint-Martin

Dossier IM21001922 réalisé en 1979 revu en
1992

Auteur(s) : Bernard Lauvergeon, Laurent Laroche



Période(s) principale(s) : 19e siècle

Auteur(s) de l'oeuvre :
auteur inconnu (auteur inconnu)

Description

Bras rapportés. Christ et titulus en ivoire ; croix en noyer ciré

Éléments descriptifs

Catégories : sculpture
Structures : revers sculpté

Iconographie :
figure biblique Christ en croix

Informations complémentaires

- Voir le dossier numérisé : <https://httppatrimoine.bourgognefranchecomte.fr/gtrudov/IM21001922.pdf>

Aire d'étude et canton : Nolay

Dénomination : croix

© Région Bourgogne-Franche-Comté, Inventaire du patrimoine



Vue d'ensemble.

21, Nolay

N° de l'illustration : 19792100958X

Date : 1979

Auteur : Jean-Luc Duthu

Reproduction soumise à autorisation du titulaire des droits d'exploitation

© Région Bourgogne-Franche-Comté, Inventaire du patrimoine



Détail : face.

21, Nolay

N° de l'illustration : 19792100959X

Date : 1979

Auteur : Jean-Luc Duthu

Reproduction soumise à autorisation du titulaire des droits d'exploitation

© Région Bourgogne-Franche-Comté, Inventaire du patrimoine



Détail : 3/4 droit.

21, Nolay

N° de l'illustration : 19792100960X

Date : 1979

Auteur : Jean-Luc Duthu

Reproduction soumise à autorisation du titulaire des droits d'exploitation

© Région Bourgogne-Franche-Comté, Inventaire du patrimoine