

## TABLEAU : VIERGE À L'ENFANT ET SAINT JEAN-BAPTISTE

Bourgogne-Franche-Comté, Côte-d'Or  
Ivry-en-Montagne

Situé dans : Église paroissiale Saint-Etienne

Dossier IM21001779 réalisé en 1978 revu en 1992

Auteur(s) : Jean-Louis Libourel, Claudine Berger, Laurent Laroche



### Historique

Ce tableau du 16e siècle a été dénaturé par les repeints ; pour certains spécialistes cette oeuvre serait d'inspiration flamande ; l'Enfant présente des analogies avec celui du retable de Joos van Cleve (1454-1540) conservé à Vienne ; cependant on reconnaît l'influence de la Renaissance italienne dans le traitement du thème de la Vierge à l'Enfant et saint Jean-Baptiste ; à cet égard l'oeuvre s'apparente à une Vierge à l'Enfant de la collection Morgan (New York) dont l'auteur serait Gianpietrino, élève de Léonard de Vinci.

**Période(s) principale(s) :** 16e siècle

**Auteur(s) de l'oeuvre :**  
auteur inconnu (auteur inconnu)

### Description

Châssis moderne à clés. Toile neuve, clouée sur la rive du châssis

### Éléments descriptifs

**Catégories :** peinture

**Iconographie :**  
figures bibliques Vierge à l'Enfant saint Jean-Baptiste

**État de conservation :**  
repeint, oeuvre restaurée

### Informations complémentaires

• **Voir le dossier numérisé :** <https://httppatrimoine.bourgognefranchecomte.fr/gtrudov/IM21001779.pdf>

**Aire d'étude et canton :** Nolay

**Dénomination :** tableau

**Parties constituantes non étudiées :** cadre

© Région Bourgogne-Franche-Comté, Inventaire du patrimoine



**Vue d'ensemble.**

21, Ivry-en-Montagne

N° de l'illustration : 19782100911V

Date : 1978

Auteur : Michel Thierry

Reproduction soumise à autorisation du titulaire des droits d'exploitation

© Région Bourgogne-Franche-Comté, Inventaire du patrimoine



**Détail de la tête de la Vierge.**

21, Ivry-en-Montagne

N° de l'illustration : 19782100916X

Date : 1978

Auteur : Michel Thierry

Reproduction soumise à autorisation du titulaire des droits d'exploitation

© Région Bourgogne-Franche-Comté, Inventaire du patrimoine



**Détail du vêtement de la Vierge.**

21, Ivry-en-Montagne

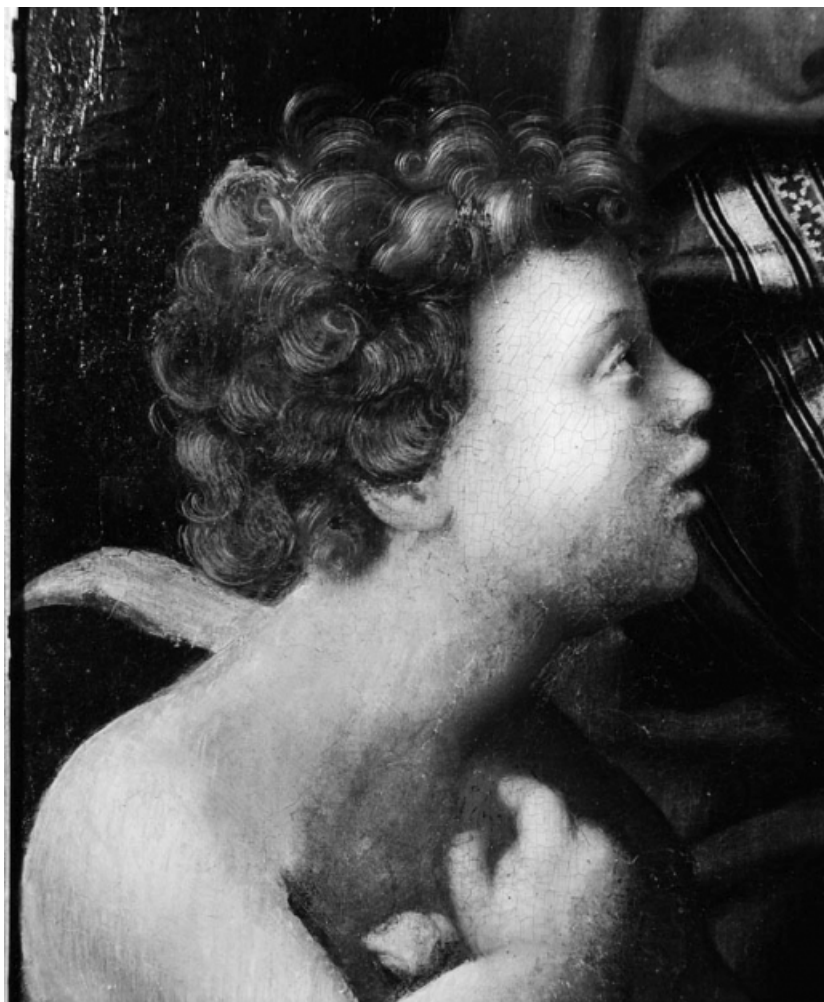
N° de l'illustration : 19782100914X

Date : 1978

Auteur : Michel Thierry

Reproduction soumise à autorisation du titulaire des droits d'exploitation

© Région Bourgogne-Franche-Comté, Inventaire du patrimoine



**Détail de saint Jean-Baptiste.**

21, Ivry-en-Montagne

N° de l'illustration : 19782100915X

Date : 1978

Auteur : Michel Thierry

Reproduction soumise à autorisation du titulaire des droits d'exploitation

© Région Bourgogne-Franche-Comté, Inventaire du patrimoine



**Détail des mains de la Vierge et de l'Enfant.**

21, Ivry-en-Montagne

N° de l'illustration : 19782100913X

Date : 1978

Auteur : Michel Thierry

Reproduction soumise à autorisation du titulaire des droits d'exploitation

© Région Bourgogne-Franche-Comté, Inventaire du patrimoine



**Détail de la tête de l'Enfant.**

21, Ivry-en-Montagne

N° de l'illustration : 19782100912X

Date : 1978

Auteur : Michel Thierry

Reproduction soumise à autorisation du titulaire des droits d'exploitation

© Région Bourgogne-Franche-Comté, Inventaire du patrimoine